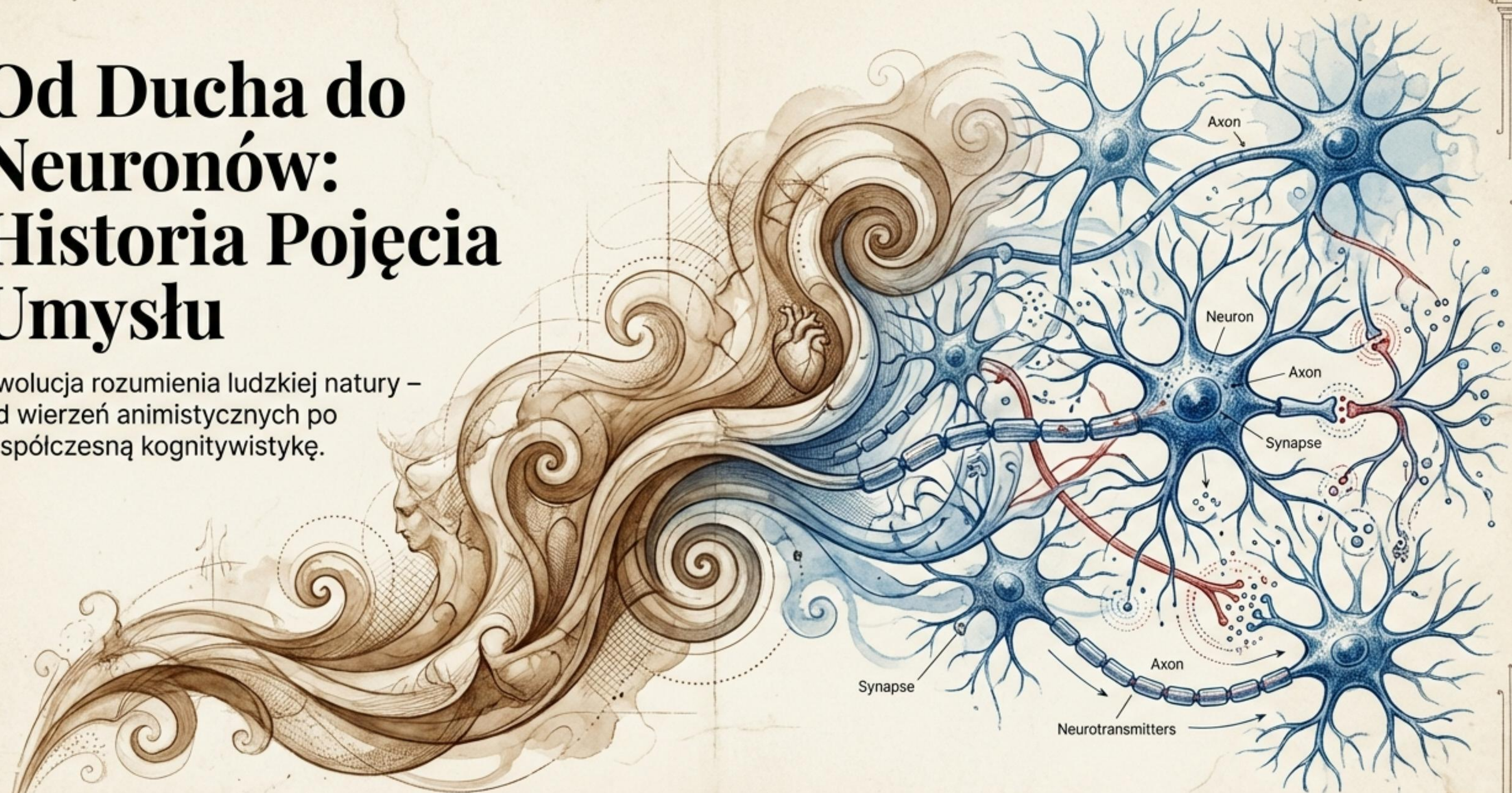


Od Ducha do Neuronów: Historia Pojęcia Umysłu

Ewolucja rozumienia ludzkiej natury –
od wierzeń animistycznych po
współczesną kognitywistykę.



Oparte na wykładzie: Włodzisław Duch, „Historia pojęć dotyczących umysłu”.

Etymologia i Język: Tchnienie Życia

Nasze najbardziej abstrakcyjne słowa określające „duszę” wywodzą się z fizjologicznego doświadczenia oddychania.

KORZENIE JĘZYKOWE

POLSKA

Dusza (od „dech”, „dychać”)

GRECJA

Psyche (wiatr, oddech)

Anemos (wiatr)

RZYM

Spiritus (oddech → duch)

Anima

INDIE

Atman (oddech)

Słownik frazeologiczny języka polskiego:

🫀 **57** użyć słowa 'dusza'

🌬️ **41** użyć słowa 'duch'

„duch epoki”, „dusza towarzystwa”,
„oddać ducha”

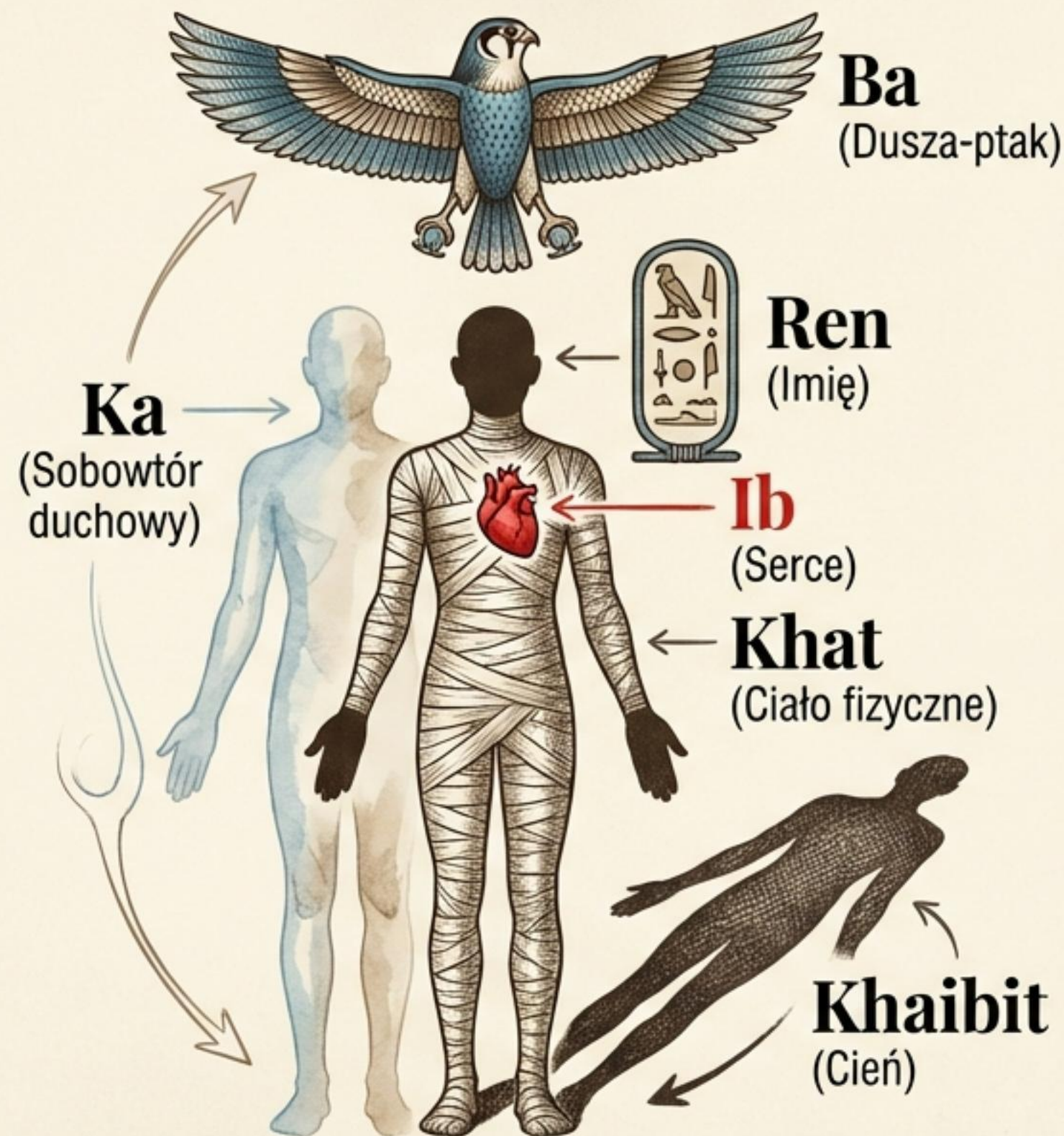
🌀 W starożytności obecność oddechu była dowodem na obecność ducha (*pneuma*). 🌀

Starożytny Model: Człowiek jako System Złożony



Animizm

Dusza jako byt wędrujący, animujący ciało. Głowa rodziny po śmierci mogła kontrolować życie żywych.



Ba
(Dusza-ptak)

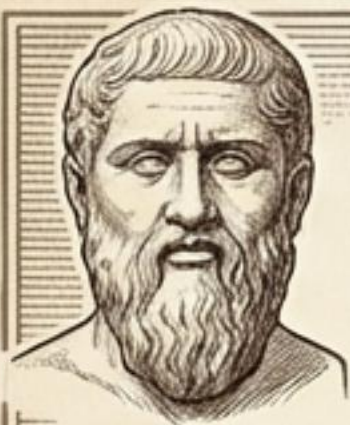
Ren
(Imię)

Ib
(Serce)

Khat
(Ciało fizyczne)

Khaibit
(Cień)

Dla Egipcjan centrum bytu było serce (Ib). Mózg był uznawany za organ produkujący śluz.



Filozofia Grecka: Dualizm kontra Funkcjonalizm

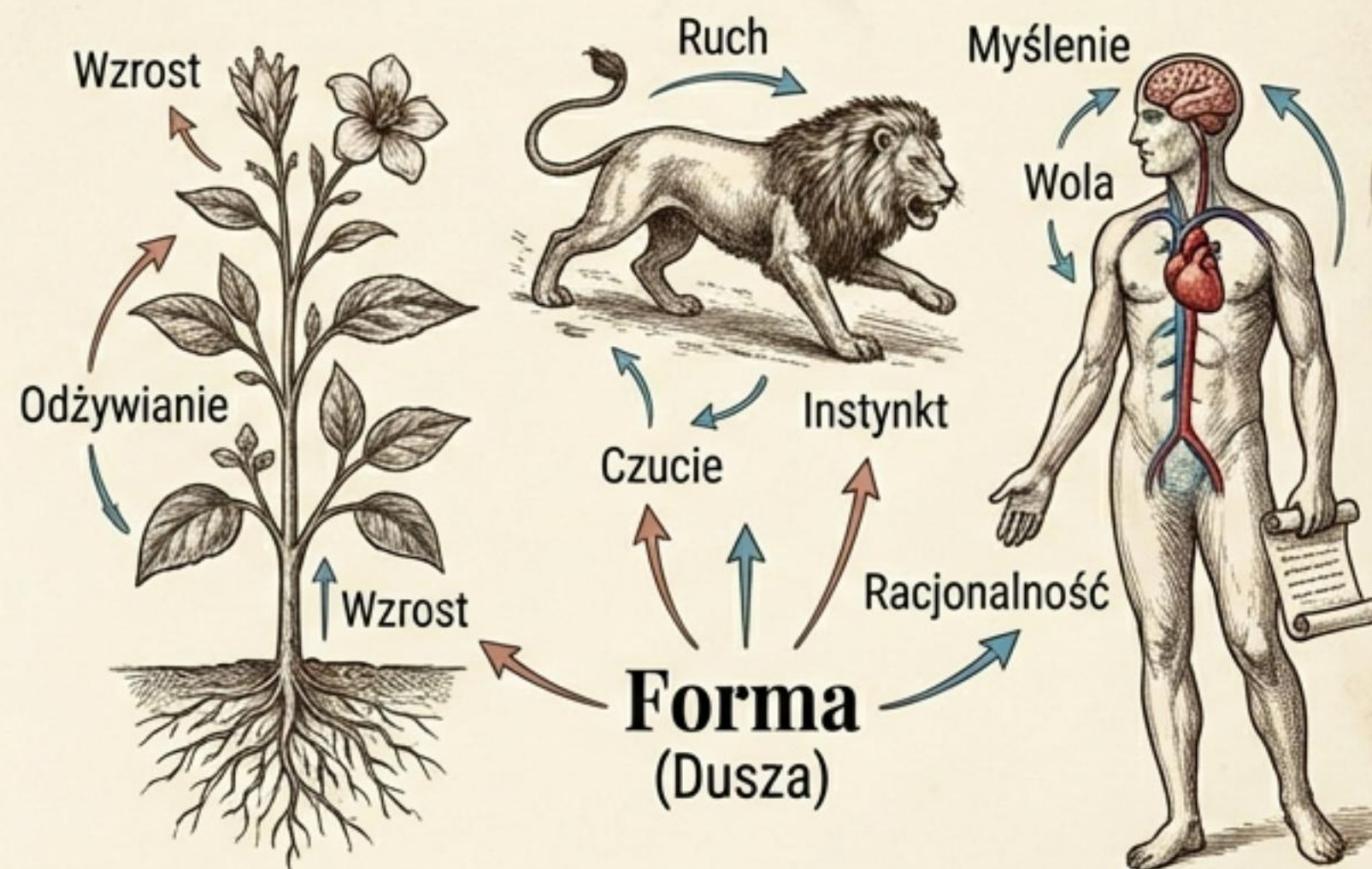


Platon: Dusza jako Więzień



- Dusza jest nieśmiertelną substancją uwięzioną w ciele.
- Hierarchia: Głowa (Rozum), Piers (Uczucia), Brzuch (Wegetacja).

Arystoteles: Dusza jako Forma



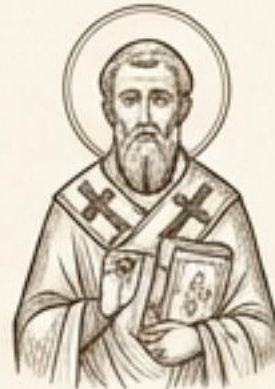
- Dusza nie jest substancją, lecz formą organizującą materię.
- „Umysł nie istnieje, dopóki nie myśli”.
- Dusza to zbiór funkcji: wzrostu, ruchu i myślenia.

Teologia: Od Biblijnego Technienia do Scholastyki

Biblia & Ojcowie Kościola

- Brak sztywnego dualizmu w Starym Testamencie (Nefesz/Ruah).

- Św. Augustyn:
Dusza niematerialna,
zarządza ciałem.



Św. Tomasz z Akwinu
(Wielka Synteza)

Dusza Rozumna

Intelekt czynny, unikalny dla ludzi.



Dusza Zmysłowa

Postrzeganie, ruch, zmysł wspólny.

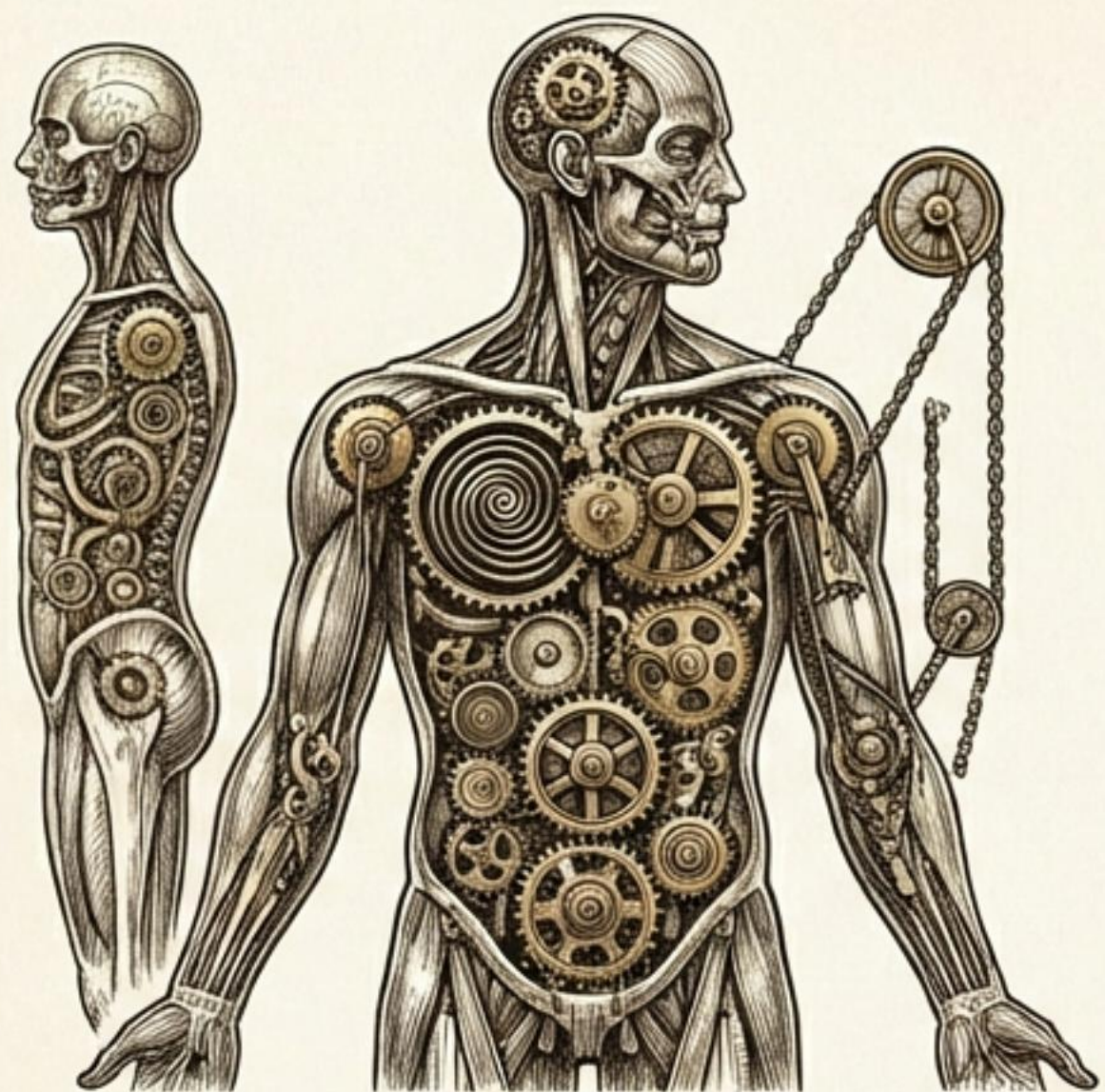


Dusza Wegetatywna

Metabolizm, wzrost, rozmnażanie.

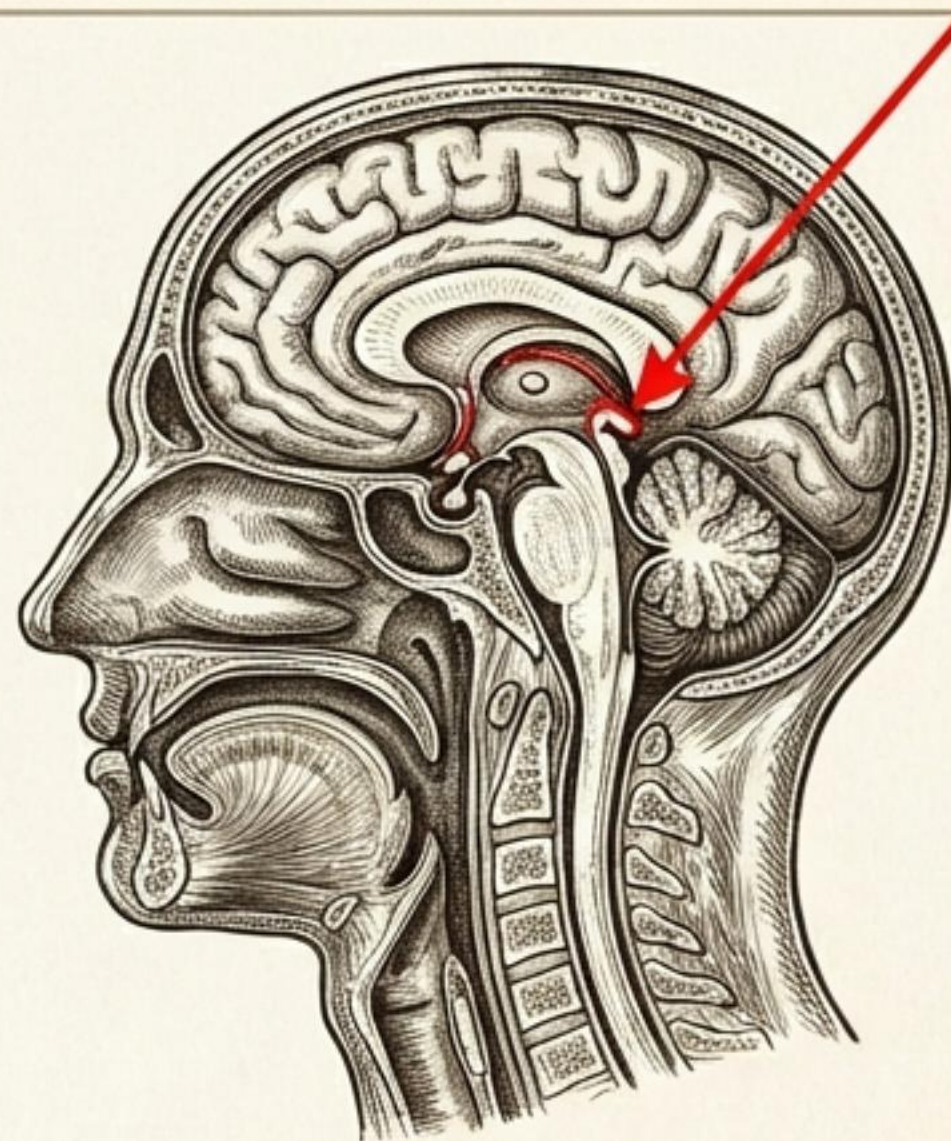


Maszyna i Duch: Początki Materializmu



Kartezjusz (Dualizm):

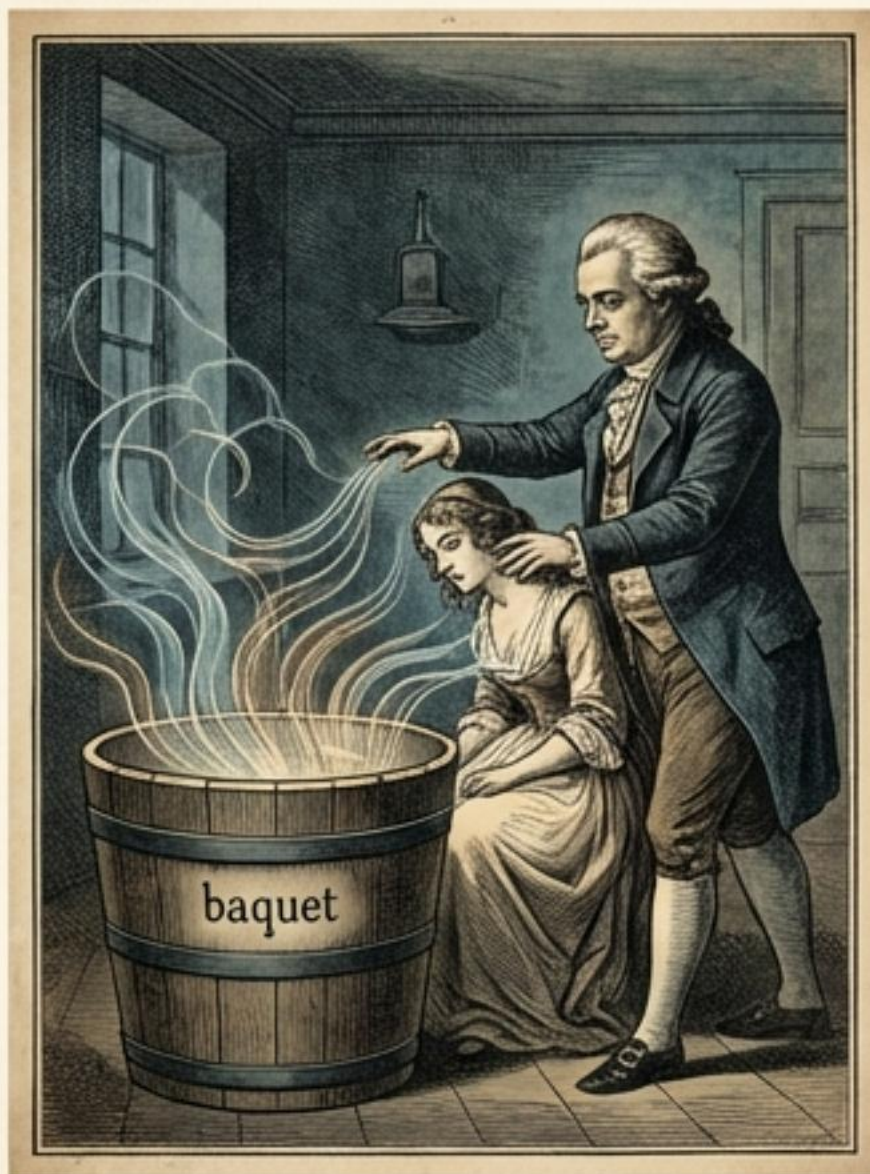
- Res cogitans (Duch) vs. Res extensa (Materia).
- Szyszynka: punkt styku, gdzie dusza steruje maszyną.



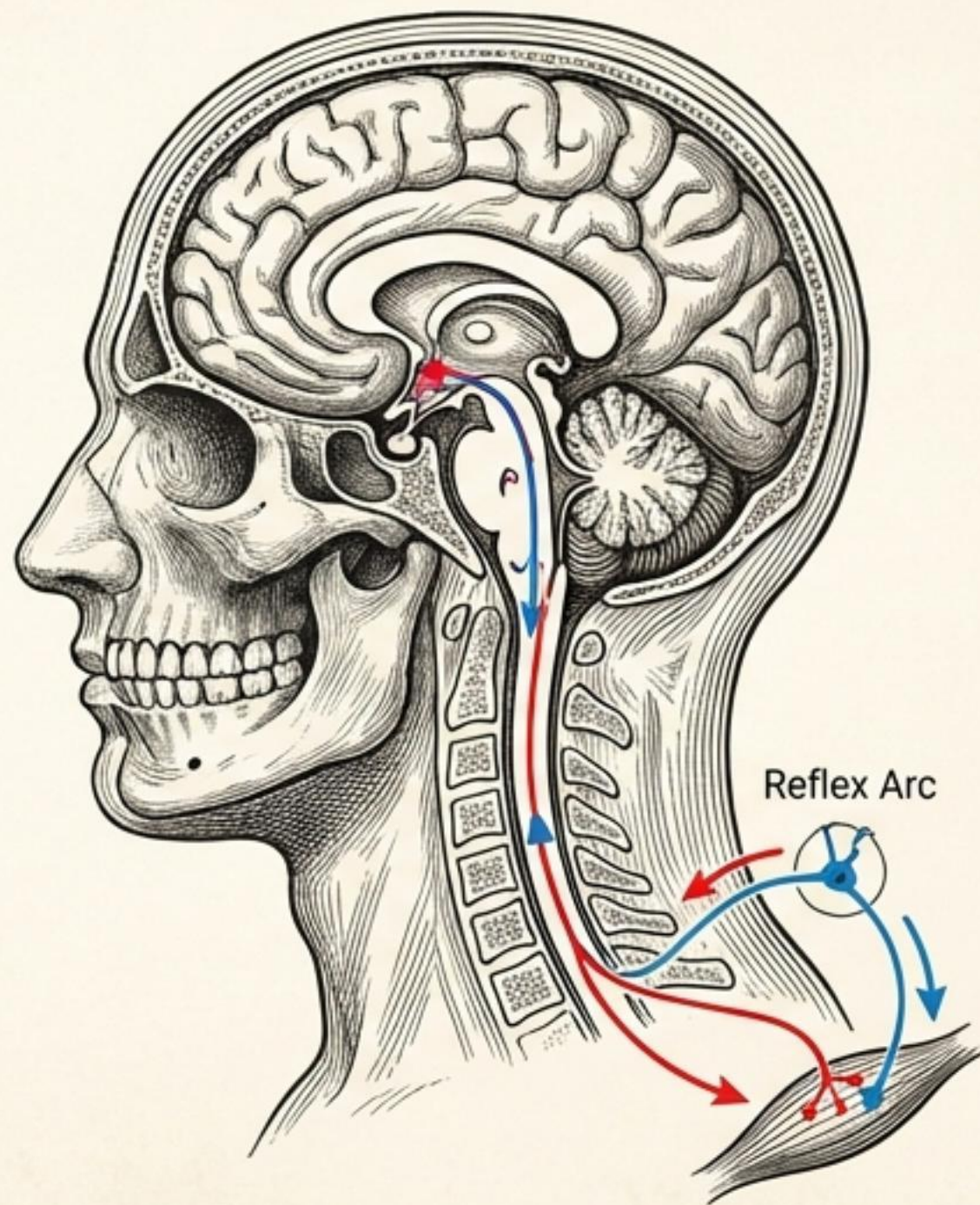
La Mettrie („Człowiek-maszyna”):

- Dusza zależy od ciała (wpływ choroby, diety, snu).
- Człowiek to skomplikowany automat.
- „Dusza” to tylko funkcja organizacji nerwów.

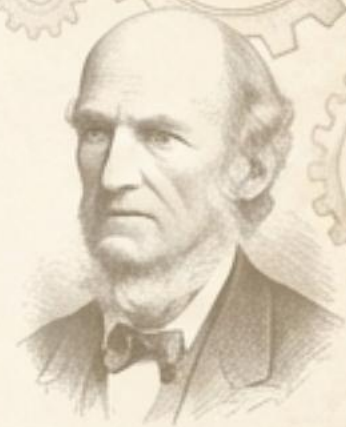
Odkrycie Nieświadomości: Mózg jako Automat



Mesmeryzm i Hipnoza: Od magicznych fluidów do naukowego badania sugestii.



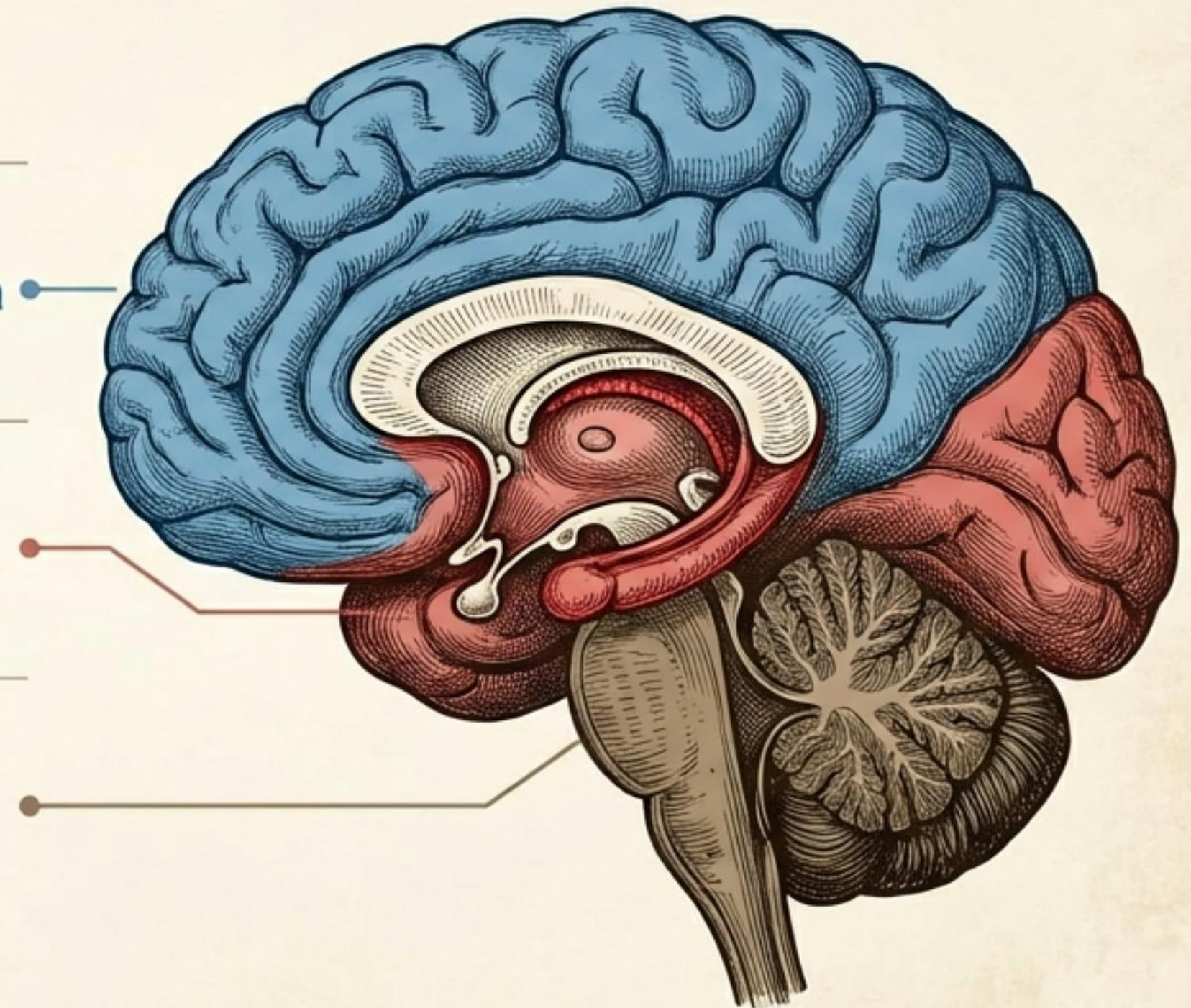
Iwan Seczenow i Odruchy Mózgu:



- Wszystkie działania – nawet wolicjonalne – to złożone odruchy.
- Mózg jako automat.
- Thomas Huxley: Jesteśmy „świadomymi automatami”.

Wielka Synteza: Trzy Poziomy Umysłu

Poziom	Arystoteles	Freud	MacLean
KONTROLA (Rozum)	Dusza Rozumna	Superego	Kora Nowa
EMOCJE (Działanie)	Dusza Zwierzęca	Ego	Układ Limbiczny
PRZETRWANIE (Biologia)	Dusza Wegetatywna	Id	Mózg Gadzi



Od Duszy do Umysłu: Definicje Naukowe

Gilbert Ryle: Duch w maszynie.

- Szukanie duszy w ciele to błąd kategorialny.
- Umysł to zespół funkcji, nie osobny byt.

Eliminatywny Materializm:

- Pojęcia takie jak 'wola' mogą zniknąć jak 'flogiston' w miarę postępu nauki.

“Umysł to osobisty, funkcjonujący model świata.” — R. Piłat

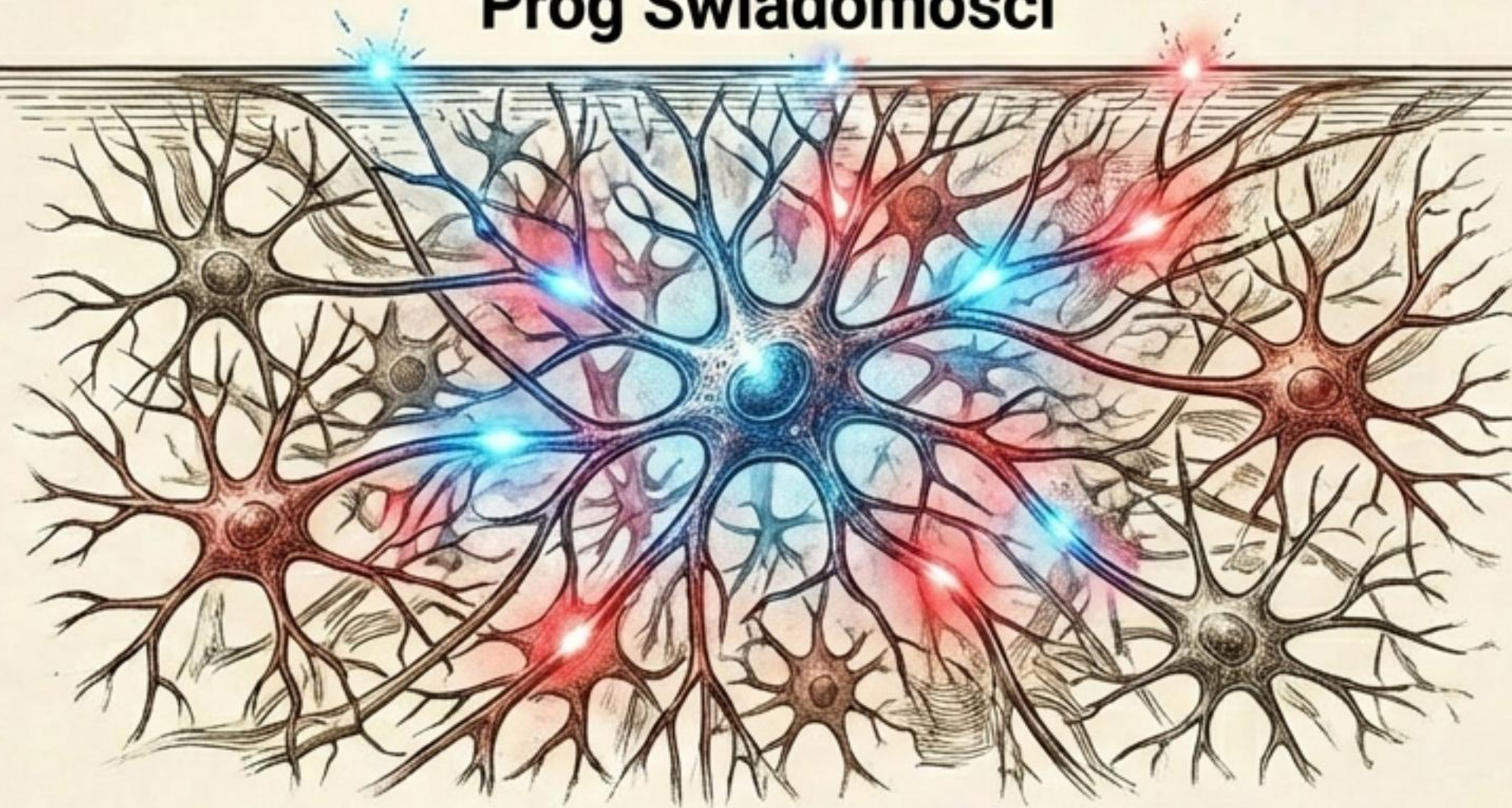
“Świadomość to funkcjonujący model świata” z Ryle.

“Świadomość to percepcja tego, co dzieje się we własnym umyśle.” — John Locke

Współczesna Nieświadomość: Biologiczna Maszyneria

Próg Świadomości

Automatyzmy:
Homeostaza,
orientacja,
motywacja.

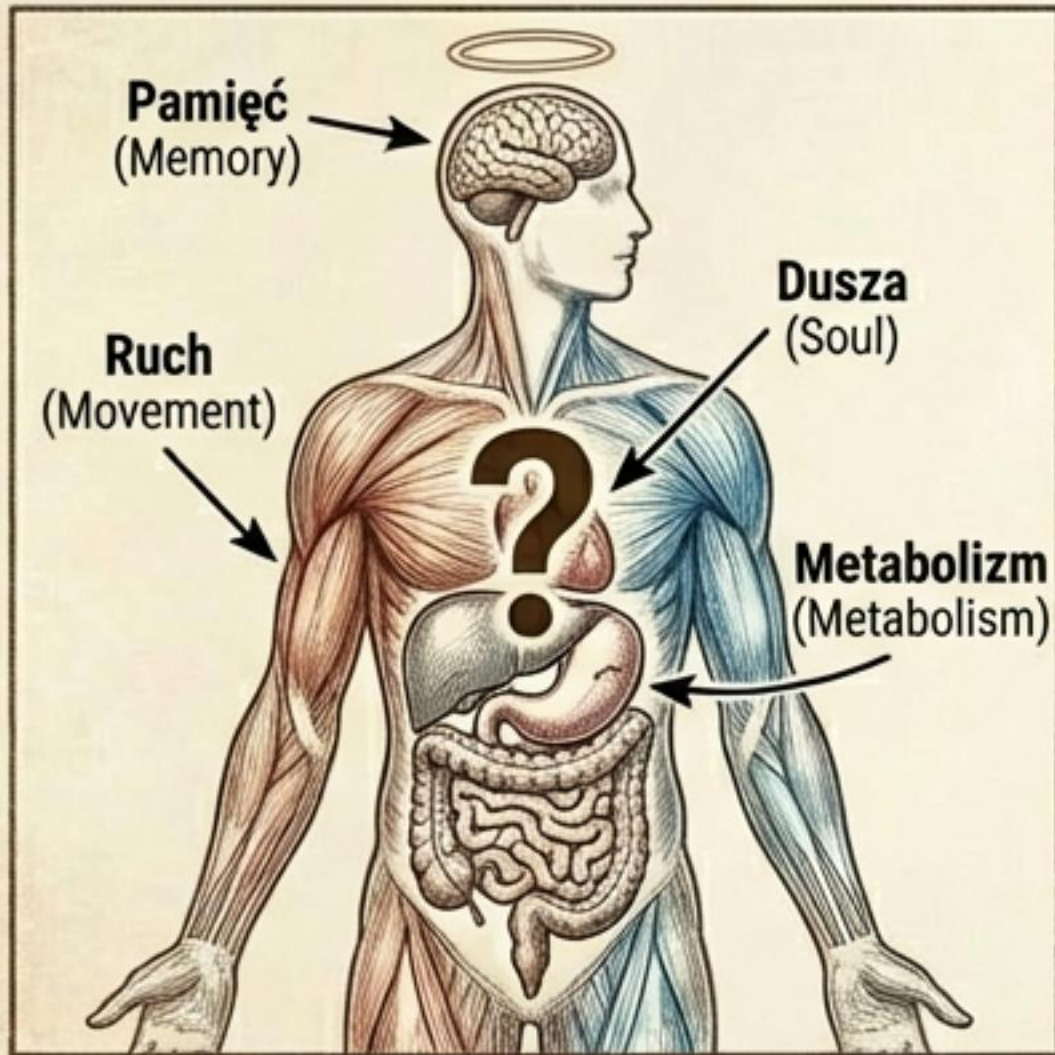


**Torowanie
(Priming):**
Nie zauważalne
bodźce kształtują
decyzje.

Ograniczona Plastyczność: Mózg nie jest "czystą tablicą" (Nature vs Nurture).
Struktura biologiczna narzuca granice tego, czego możemy się nauczyć.

Dlaczego Nauka Odeszła od „Duszy”?

Brak Funkcji



Wszystkie dawne funkcje duszy zostały wyjaśnione przez biologię.

Problem Tożsamości



Gdy mózg ulega uszkodzeniu, znika 'Ja'. Która wersja nas jest nieśmiertelna?

Paradoks Oddziaływania

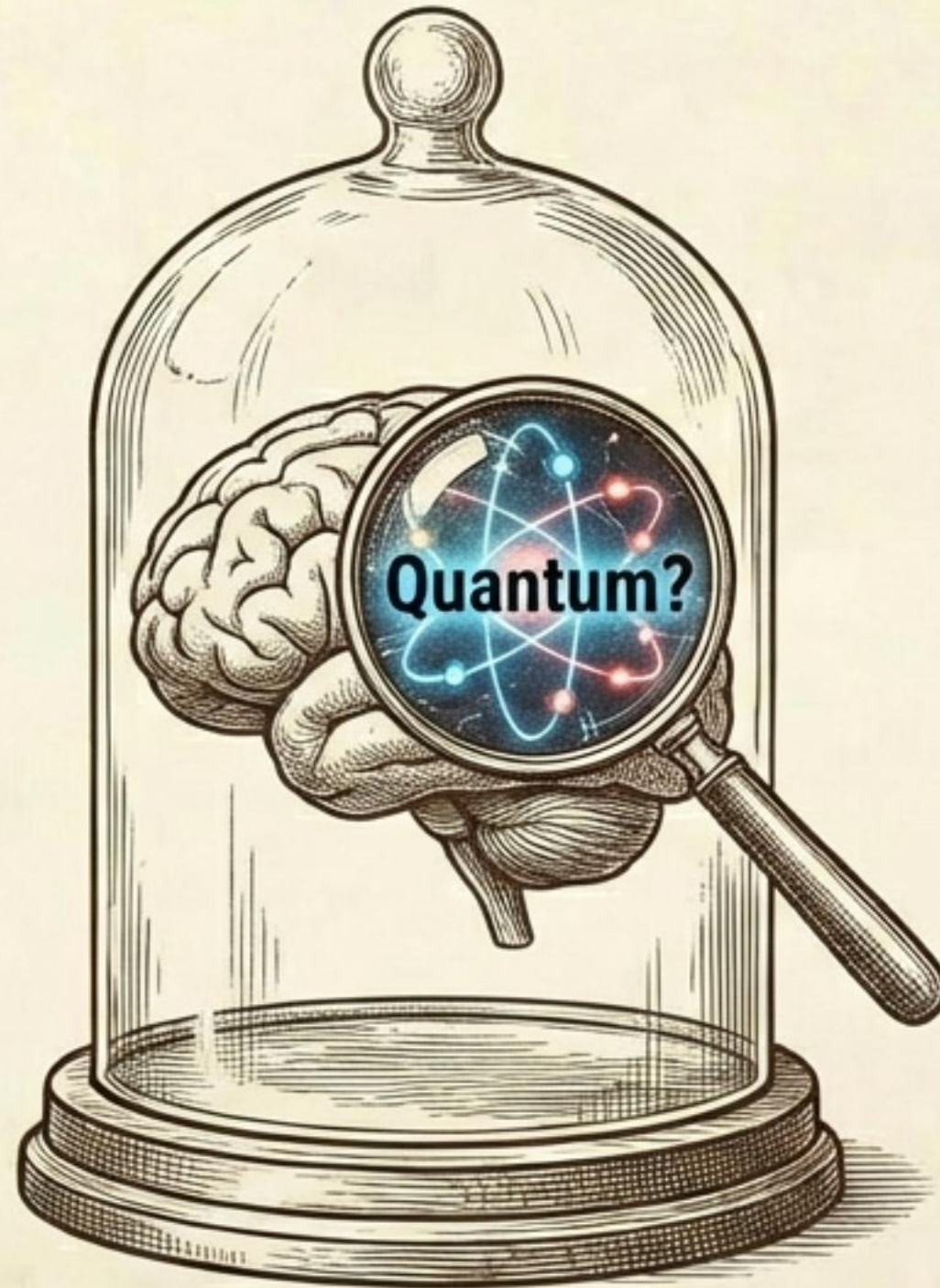


Jak niematerialna dusza mogłaby poruszać fizycznymi atomami?

Manowce Umysłu: Neuroteologia i Pseudonauka

Neuroteologia & Błędy Logiczne

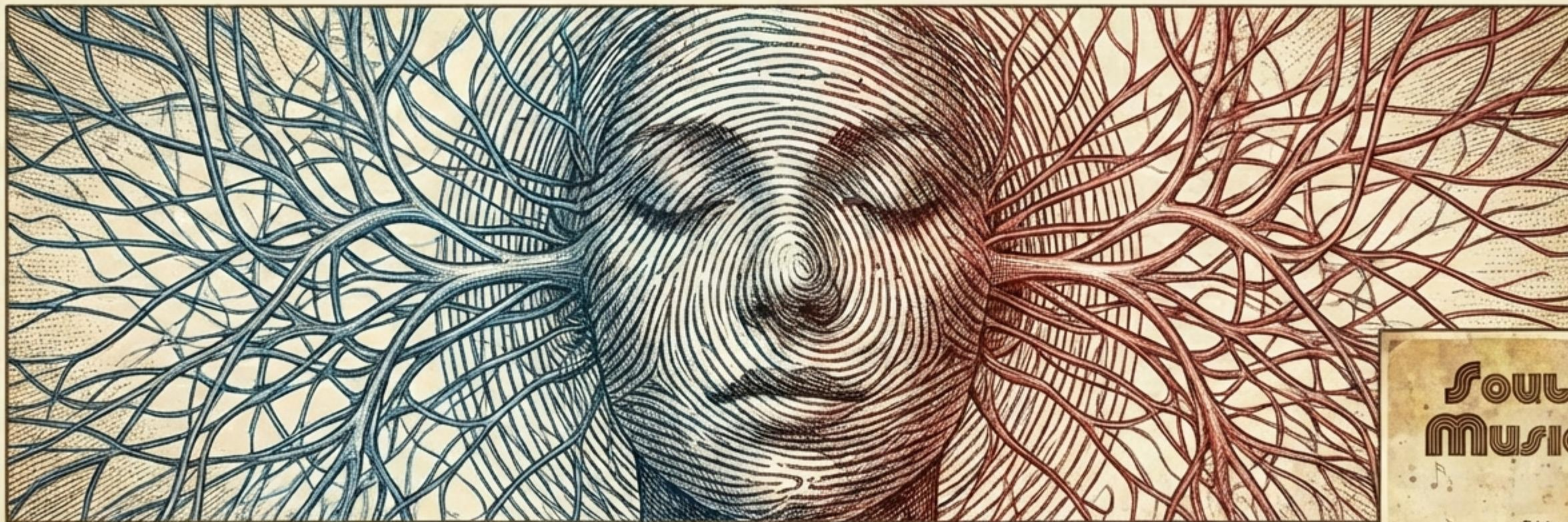
- Próby łączenia mechaniki kwantowej z mózgiem (Eccles, Popper) – brak dowodów.
- Efekt placebo i psychoterapia to procesy biologiczne, nie dowody na 'niematerialność'.



Iluzja Nieśmiertelności

- Instynkt Wiary (Bering): Nasz umysł nie potrafi symulować własnego nieistnienia.
- Niemożność wyobrażenia sobie braku myślu myśli rodzi wiarę w życie po śmierci.

Czym więc jest „Dusza” dzisiaj?



Metafora Kulturowa:

Użyteczny skrót myślowy (jak „wschód słońca”). Obecna w języku i sztuce.

Hylemorfizm 2.0 (Struktura):

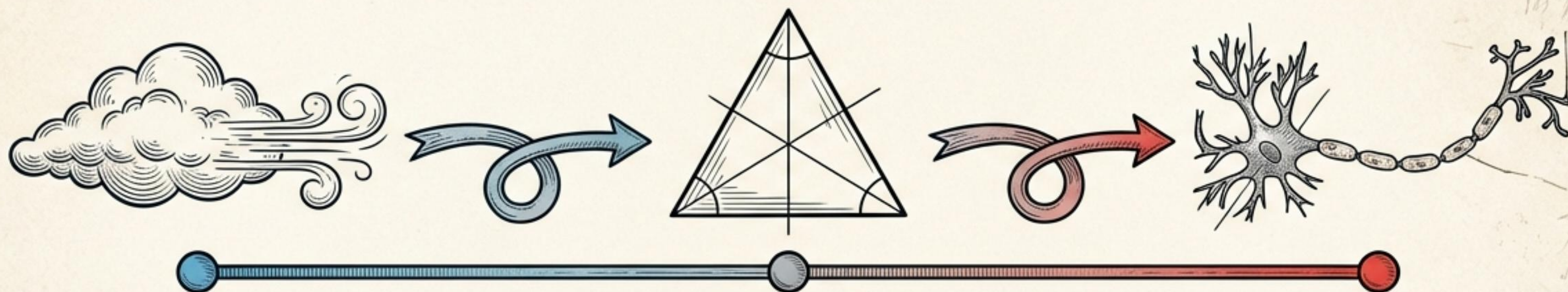
Dusza jako specyficzna organizacja informacji w mózgu. Unikalny układ połączeń tworzy osobowość.

Hipoteza Robocza:

W psychologii brak duszy substancjalnej to konieczne założenie metodologiczne (Donald Hebb).



Podsumowanie: Nowa Mapa Człowieka



Pneuma

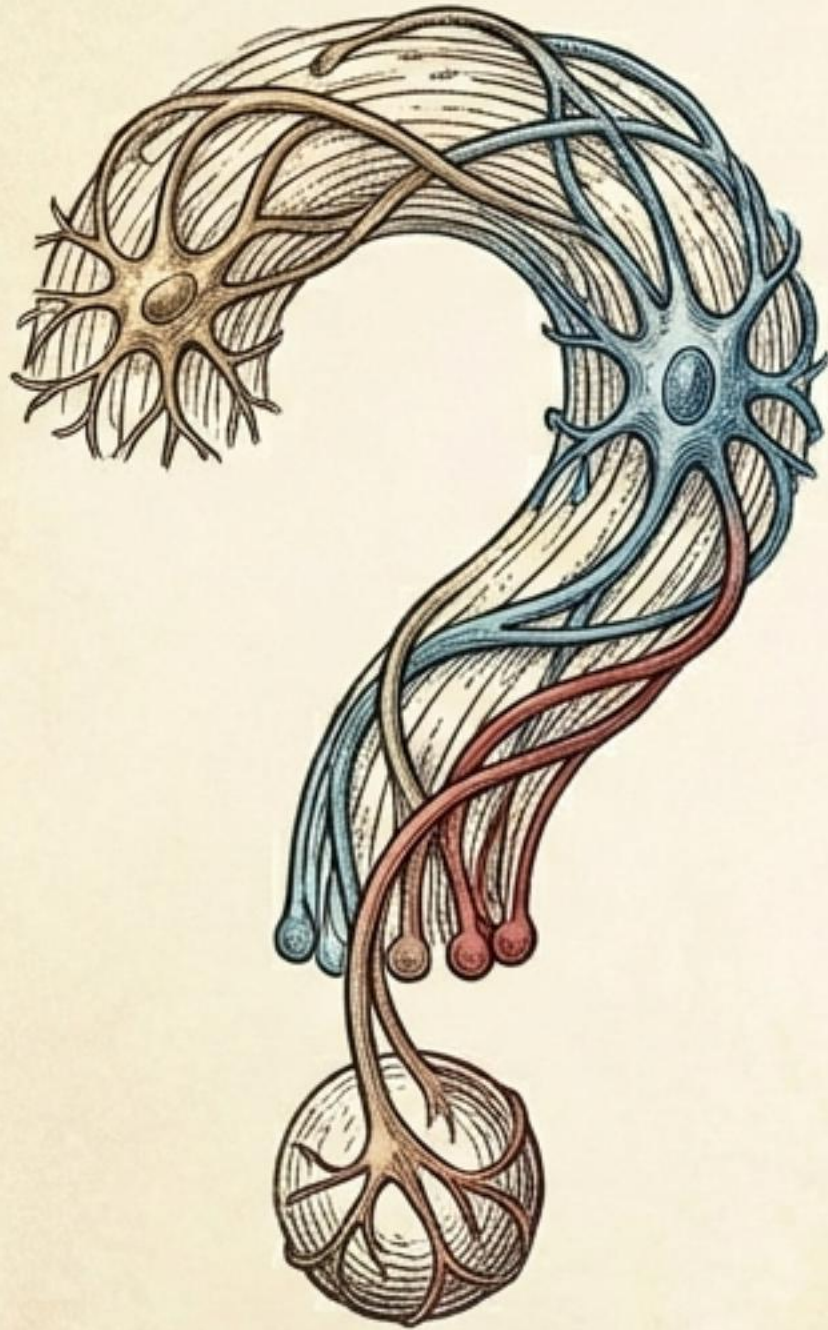
Substancja

Funkcja

Przeszliśmy drogę od wyjaśnień magicznych do rozumienia siebie jako zintegrowanych organizmów biologicznych.

- Świat ducha to konstrukcja umysłu.
- Kognitywistyka wypełniła luki po "duszy".
- Tajemnica człowieka zmieniła się z mistycznej na złożoną.

Pytania do Przemyslenia



- Czy algorytmy mogą mieć „duszę” (formę/organizację)?
- Jak rozumiesz swoją tożsamość w obliczu zmienności biologicznej mózgu?
- Dlaczego metafora „duszy” jest wciąż tak silnie obecna w naszej kulturze?

“Psychologia nigdy nie może dogmatycznie zakładać prawdziwości swoich założeń dotyczących natury psychiki.” — Donald Hebb.