

Kurs Komputerowy L^AT_EX

Beamer — prezentacje w L^AT_EX'u

Sławomir Zelek

Katedra Informatyki Stosowanej

26 maja 2011

Beamer — klasa prezentacji

- **Zmiana klasy na: `\documentclass{beamer}`**
- każdy slajd to srodowisko `frame`
- warstwy i kolejność pokazywania
- włączanie grafiki, filmów, dźwięku
- efekty przejść
- animacje

Struktura dokumentu

```
\documentclass{beamer}
\begin{document}
\begin{frame}
...
\end{frame}
...
\end{document}
```

Beamer — klasa prezentacji

- Zmiana klasy na: `\documentclass{beamer}`
- **każdy slajd to środowisko frame**
- warstwy i kolejność pokazywania
- włączanie grafiki, filmów, dźwięku
- efekty przejść
- animacje

Struktura dokumentu

```
\documentclass{beamer}
\begin{document}
\begin{frame}
...
\end{frame}
...
\end{document}
```

Beamer — klasa prezentacji

- Zmiana klasy na: `\documentclass{beamer}`
- każdy slajd to środowisko `frame`
- **warstwy i kolejność pokazywania**
- włączanie grafiki, filmów, dźwięku
- efekty przejść
- animacje

Struktura dokumentu

```
\documentclass{beamer}
\begin{document}
\begin{frame}
...
\end{frame}
...
\end{document}
```

Beamer — klasa prezentacji

- Zmiana klasy na: `\documentclass{beamer}`
- każdy slajd to środowisko `frame`
- warstwy i kolejność pokazywania
- **włączanie grafiki, filmów, dźwięku**
- efekty przejść
- animacje

Struktura dokumentu

```
\documentclass{beamer}
\begin{document}
\begin{frame}
...
\end{frame}
...
\end{document}
```

Beamer — klasa prezentacji

- Zmiana klasy na: `\documentclass{beamer}`
- każdy slajd to środowisko `frame`
- warstwy i kolejność pokazywania
- włączanie grafiki, filmów, dźwięku
- efekty przejść
- animacje

Struktura dokumentu

```
\documentclass{beamer}
\begin{document}
\begin{frame}
...
\end{frame}
...
\end{document}
```

Beamer — klasa prezentacji

- Zmiana klasy na: `\documentclass{beamer}`
- każdy slajd to środowisko `frame`
- warstwy i kolejność pokazywania
- włączanie grafiki, filmów, dźwięku
- efekty przejść
- **animacje**

Struktura dokumentu

```
\documentclass{beamer}
\begin{document}
\begin{frame}
...
\end{frame}
...
\end{document}
```

Slajdy

Slajd

```
\begin{frame}  
\frametitle{tytuł}  
zawartość  
\end{frame}
```


Slajd tytułowy

<code>\title{<i>tytuł</i>}</code>	tytuł prezentacji
<code>\subtitle{<i>podtytuł</i>}</code>	podtytuł prezentacji
<code>\author{<i>autor</i>}</code>	autor
<code>\date{<i>data</i>}</code>	data
<code>\institute{<i>instytucja</i>}</code>	instytucja

Slajd tytułowy

<code>\title{<i>tytuł</i>}</code>	tytuł prezentacji
<code>\subtitle{<i>podtytuł</i>}</code>	podtytuł prezentacji
<code>\author{<i>autor</i>}</code>	autor
<code>\date{<i>data</i>}</code>	data
<code>\institute{<i>instytucja</i>}</code>	instytucja

Slajd tytułowy

```
\begin{frame}  
\titlepage  
\end{frame}
```

Spis treści

Rozdziały

```
\section{nazwa}
```

```
\subsection{nazwa}
```

Spis treści

Rozdziały

```
\section{nazwa}  
\subsection{nazwa}
```

Spis treści

```
\begin{frame}  
\tableofcontents  
\end{frame}
```

1 Beamer

- Wstęp
- Budowa slajdu
- Warstwy
- Listy
- Motywy
- Multimedia
- Przejścia
- Animacje

Źródło

```
\begin{frame}  
\tableofcontents  
\end{frame}
```

1 Beamer

- Wstęp
- Budowa slajdu
- Warstwy
- Listy
- Motywy
- Multimedia
- Przejścia
- Animacje

Źródło

```
\begin{frame}  
\tableofcontents[pausesections]  
\end{frame}
```

- 1 Beamer
 - Wstęp

Źródło

```
\begin{frame}  
\tableofcontents[pausesubsections]  
\end{frame}
```

1 Beamer

- Wstęp
- Budowa slajdu

Źródło

```
\begin{frame}  
\tableofcontents[pausesubsections]  
\end{frame}
```


1 Beamer

- Wstęp
- Budowa slajdu
- Warstwy

Źródło

```
\begin{frame}  
\tableofcontents[pausesubsections]  
\end{frame}
```

1 Beamer

- Wstęp
- Budowa slajdu
- Warstwy
- Listy

Źródło

```
\begin{frame}  
\tableofcontents[pausesubsections]  
\end{frame}
```

1 Beamer

- Wstęp
- Budowa slajdu
- Warstwy
- Listy
- Motywy

Źródło

```
\begin{frame}  
\tableofcontents[pausesubsections]  
\end{frame}
```

1 Beamer

- Wstęp
- Budowa slajdu
- Warstwy
- Listy
- Motywy
- Multimedia

Źródło

```
\begin{frame}  
\tableofcontents[pausesubsections]  
\end{frame}
```

1 Beamer

- Wstęp
- Budowa slajdu
- Warstwy
- Listy
- Motywy
- Multimedia
- Przejścia

Źródło

```
\begin{frame}  
\tableofcontents[pausesubsections]  
\end{frame}
```

1 Beamer

- Wstęp
- Budowa slajdu
- Warstwy
- Listy
- Motywy
- Multimedia
- Przejścia
- Animacje

Źródło

```
\begin{frame}  
\tableofcontents[pausesubsections]  
\end{frame}
```

1 Beamer

- Wstęp
- Budowa slajdu
- Warstwy
- Listy
- Motywy
- Multimedia
- Przejścia
- Animacje

Źródło

```
\begin{frame}  
\tableofcontents[currentsection]  
\end{frame}
```

Bloki

Środowisko block

```
\begin{block}{nazwa}  
zawartość  
\end{block}
```


Bloki

Środowisko block

```
\begin{block}{nazwa}  
zawartość  
\end{block}
```

Środowisko alertblock

```
\begin{alertblock}{nazwa}  
zawartość  
\end{alertblock}
```

Bloki

Środowisko block

```
\begin{block}{nazwa}  
zawartość  
\end{block}
```

Środowisko alertblock

```
\begin{alertblock}{nazwa}  
zawartość  
\end{alertblock}
```

Środowisko exampleblock

```
\begin{exampleblock}{nazwa}  
zawartość  
\end{exampleblock}
```

`\pause [nr]`

```
\pause a \pause b \pause c
```

```
\pause a \pause b \pause c
```

a

```
\pause a \pause b \pause c
```

a b

Warstwy

5

```
\pause a \pause b \pause c
```

a b c

Warstwy

6

```

\pause a \pause b \pause c
\pause[8] a \pause[7] b \pause[6] c

```

a b c
c

Warstwy

7

```

\pause a \pause b \pause c           a b c
\pause[8] a\pause[7] b\pause[6] c     b c

```

	<code>\pause[<i>nr</i>]</code>	
<code>\pause a \pause b \pause c</code>		a b c
<code>\pause[8] a \pause[7] b \pause[6] c</code>		a b c

Warstwy

9

```

\pause a \pause b \pause c           a b c
\pause[8] a \pause[7] b \pause[6] c   a b c

```

```

\only<nr>{tekst}

```

<1-3,5,7,10-> oznacza obecność na warstwach 1,2,3,5,7, oraz od 10 warstwy do końca slajdu

Warstwy

10

```

\pause a \pause b \pause c           a b c
\pause[8] a \pause[7] b \pause[6] c   a b c


---


\only<nr>{tekst}
\pause a \pause \only<12>{b} \pause c

```

<1-3,5,7,10-> oznacza obecność na warstwach 1,2,3,5,7, oraz od 10 warstwy do końca slajdu

Warstwy

11

<code>\pause[<i>nr</i>]</code>	
<code>\pause a \pause b \pause c</code>	a b c
<code>\pause[8] a \pause[7] b \pause[6] c</code>	a b c
<code>\only<<i>nr</i>>{<i>tekst</i>}</code>	
<code>\pause a \pause \only<12>{b} \pause c</code>	a

<1-3,5,7,10-> oznacza obecność na warstwach 1,2,3,5,7, oraz od 10 warstwy do końca slajdu

Warstwy

12

<code>\pause[<i>nr</i>]</code>	
<code>\pause a \pause b \pause c</code>	a b c
<code>\pause[8] a \pause[7] b \pause[6] c</code>	a b c
<code>\only<<i>nr</i>>{<i>tekst</i>}</code>	
<code>\pause a \pause \only<12>{b} \pause c</code>	a b

<1-3,5,7,10-> oznacza obecność na warstwach 1,2,3,5,7, oraz od 10 warstwy do końca slajdu

Warstwy

13

<code>\pause[<i>nr</i>]</code>	
<code>\pause a \pause b \pause c</code>	a b c
<code>\pause[8] a \pause[7] b \pause[6] c</code>	a b c
<code>\only<<i>nr</i>>{<i>tekst</i>}</code>	
<code>\pause a \pause \only<12>{b} \pause c</code>	a c

<1-3,5,7,10-> oznacza obecność na warstwach 1,2,3,5,7, oraz od 10 warstwy do końca slajdu

Warstwy

14

<code>\pause[<i>nr</i>]</code>	
<code>\pause a \pause b \pause c</code>	a b c
<code>\pause[8] a \pause[7] b \pause[6] c</code>	a b c
<code>\only<<i>nr</i>>{<i>tekst</i>}</code>	
<code>\pause a \pause \only<12>{b} \pause c</code>	a c
<code>\uncover<<i>nr</i>>{<i>tekst</i>}</code>	

<1-3,5,7,10-> oznacza obecność na warstwach 1,2,3,5,7, oraz od 10 warstwy do końca slajdu

Warstwy

15

<code>\pause[<i>nr</i>]</code>	
<code>\pause a \pause b \pause c</code>	a b c
<code>\pause[8] a \pause[7] b \pause[6] c</code>	a b c
<code>\only<<i>nr</i>>{<i>tekst</i>}</code>	
<code>\pause a \pause \only<12>{b} \pause c</code>	a c
<code>\uncover<<i>nr</i>>{<i>tekst</i>}</code>	
<code>\pause a \pause \uncover<17>{b} \pause c</code>	

<1-3,5,7,10-> oznacza obecność na wstwach 1,2,3,5,7, oraz od 10 warstwy do końca slajdu

Warstwy

16

<code>\pause[<i>nr</i>]</code>	
<code>\pause a \pause b \pause c</code>	a b c
<code>\pause[8] a \pause[7] b \pause[6] c</code>	a b c
<code>\only<<i>nr</i>>{<i>tekst</i>}</code>	
<code>\pause a \pause \only<12>{b} \pause c</code>	a c
<code>\uncover<<i>nr</i>>{<i>tekst</i>}</code>	
<code>\pause a \pause \uncover<17>{b} \pause c</code>	a

<1-3,5,7,10-> oznacza obecność na wstwach 1,2,3,5,7, oraz od 10 warstwy do końca slajdu

Warstwy

17

<code>\pause[<i>nr</i>]</code>	
<code>\pause a \pause b \pause c</code>	a b c
<code>\pause[8] a \pause[7] b \pause[6] c</code>	a b c
<code>\only<<i>nr</i>>{<i>tekst</i>}</code>	
<code>\pause a \pause \only<12>{b} \pause c</code>	a c
<code>\uncover<<i>nr</i>>{<i>tekst</i>}</code>	
<code>\pause a \pause \uncover<17>{b} \pause c</code>	a b

<1-3,5,7,10-> oznacza obecność na wstawach 1,2,3,5,7, oraz od 10 warstwy do końca slajdu

<code>\pause[<i>nr</i>]</code>	
<code>\pause a \pause b \pause c</code>	a b c
<code>\pause[8] a \pause[7] b \pause[6] c</code>	a b c
<code>\only<<i>nr</i>>{<i>tekst</i>}</code>	
<code>\pause a \pause \only<12>{b} \pause c</code>	a c
<code>\uncover<<i>nr</i>>{<i>tekst</i>}</code>	
<code>\pause a \pause \uncover<17>{b} \pause c</code>	a c

<1-3,5,7,10-> oznacza obecność na wstawach 1,2,3,5,7, oraz od 10 warstwy do końca slajdu

Warstwy

19

<code>\pause[<i>nr</i>]</code>	
<code>\pause a \pause b \pause c</code>	a b c
<code>\pause[8] a \pause[7] b \pause[6] c</code>	a b c
<code>\only<<i>nr</i>>{<i>tekst</i>}</code>	
<code>\pause a \pause \only<12>{b} \pause c</code>	a c
<code>\uncover<<i>nr</i>>{<i>tekst</i>}</code>	
<code>\pause a \pause \uncover<17>{b} \pause c</code>	a c
<code>\visible<<i>nr</i>>{<i>tekst</i>}</code>	

<1-3,5,7,10-> oznacza obecność na wstwach 1,2,3,5,7, oraz od 10 warstwy do końca slajdu

Warstwy

20

<code>\pause[<i>nr</i>]</code>	
<code>\pause a \pause b \pause c</code>	a b c
<code>\pause[8] a \pause[7] b \pause[6] c</code>	a b c
<code>\only<<i>nr</i>>{<i>tekst</i>}</code>	
<code>\pause a \pause \only<12>{b} \pause c</code>	a c
<code>\uncover<<i>nr</i>>{<i>tekst</i>}</code>	
<code>\pause a \pause \uncover<17>{b} \pause c</code>	a c
<code>\visible<<i>nr</i>>{<i>tekst</i>}</code>	
<code>\pause a \visible<22>{b} \pause c</code>	

<1-3,5,7,10-> oznacza obecność na wstwach 1,2,3,5,7, oraz od 10 warstwy do końca slajdu

Warstwy

21

<code>\pause[<i>nr</i>]</code>	
<code>\pause a \pause b \pause c</code>	a b c
<code>\pause[8] a \pause[7] b \pause[6] c</code>	a b c
<hr style="border: 0.5px solid black;"/>	
<code>\only<<i>nr</i>>{<i>tekst</i>}</code>	
<code>\pause a \pause \only<12>{b} \pause c</code>	a c
<hr style="border: 0.5px solid black;"/>	
<code>\uncover<<i>nr</i>>{<i>tekst</i>}</code>	
<code>\pause a \pause \uncover<17>{b} \pause c</code>	a c
<hr style="border: 0.5px solid black;"/>	
<code>\visible<<i>nr</i>>{<i>tekst</i>}</code>	
<code>\pause a \visible<22>{b} \pause c</code>	a

<1-3,5,7,10-> oznacza obecność na warstwach 1,2,3,5,7, oraz od 10 warstwy do końca slajdu

Warstwy

22

<code>\pause[<i>nr</i>]</code>	
<code>\pause a \pause b \pause c</code>	a b c
<code>\pause[8] a \pause[7] b \pause[6] c</code>	a b c
<hr style="border: 0.5px solid black;"/>	
<code>\only<<i>nr</i>>{<i>tekst</i>}</code>	
<code>\pause a \pause \only<12>{b} \pause c</code>	a c
<hr style="border: 0.5px solid black;"/>	
<code>\uncover<<i>nr</i>>{<i>tekst</i>}</code>	
<code>\pause a \pause \uncover<17>{b} \pause c</code>	a c
<hr style="border: 0.5px solid black;"/>	
<code>\visible<<i>nr</i>>{<i>tekst</i>}</code>	
<code>\pause a \visible<22>{b} \pause c</code>	a b

<1-3,5,7,10-> oznacza obecność na warstwach 1,2,3,5,7, oraz od 10 warstwy do końca slajdu

Warstwy

23

<code>\pause[<i>nr</i>]</code>	
<code>\pause a \pause b \pause c</code>	a b c
<code>\pause[8] a \pause[7] b \pause[6] c</code>	a b c
<div style="text-align: center;"><code>\only<<i>nr</i>>{<i>tekst</i>}</code></div>	
<code>\pause a \pause \only<12>{b} \pause c</code>	a c
<div style="text-align: center;"><code>\uncover<<i>nr</i>>{<i>tekst</i>}</code></div>	
<code>\pause a \pause \uncover<17>{b} \pause c</code>	a c
<div style="text-align: center;"><code>\visible<<i>nr</i>>{<i>tekst</i>}</code></div>	
<code>\pause a \visible<22>{b} \pause c</code>	a c

<1-3,5,7,10-> oznacza obecność na wstwach 1,2,3,5,7, oraz od 10 warstwy do końca slajdu

```
\invisible<nr>{tekst}
```

```
\invisible<nr>{tekst}  
\pause a \pause[2]\invisible<4>{b}\pause[5] c b
```

Warstwy

3

```
\invisible<nr>{tekst}  
\pause a \pause[2]\invisible<4>{b}\pause[5] c a b
```

```
\invisible<nr>{tekst}  
\pause a \pause[2]\invisible<4>{b}\pause[5] c a
```

Warstwy

5

```
\invisible<nr>{tekst}  
\pause a \pause[2]\invisible<4>{b}\pause[5] c a b c
```

Warstwy

6

```
\invisible<nr>{tekst}  
\pause a \pause[2]\invisible<4>{b}\pause[5] c a b c  


---

\alert<nr>{tekst}
```

Warstwy

7

```
\invisible<nr>{tekst}
\pause a \pause[2]\invisible<4>{b}\pause[5] c a b c


---


\alert<nr>{tekst}
\pause a \pause\alert<9>{b}\pause c
```


Warstwy

8

```

\invisible<nr>{tekst}
\pause a \pause[2]\invisible<4>{b}\pause[5] c a b c


---


\alert<nr>{tekst}
\pause a \pause\alert<9>{b}\pause c a

```

Warstwy

9

```

\invisible<nr>{tekst}
\pause a \pause[2]\invisible<4>{b}\pause[5] c   a b c
-----
\alert<nr>{tekst}
\pause a \pause\alert<9>{b}\pause c           a b

```

Warstwy

10

```

\invisible<nr>{tekst}
\pause a \pause[2]\invisible<4>{b}\pause[5] c a b c


---


\alert<nr>{tekst}
\pause a \pause\alert<9>{b}\pause c a b c

```

Warstwy

11

```

\invisible<nr>{tekst}
\pause a \pause[2]\invisible<4>{b}\pause[5] c a b c


---


\alert<nr>{tekst}
\pause a \pause\alert<9>{b}\pause c a b c


---


\alt<nr>{tekst przed}{tekst na}

```

<code>\invisible<nr>\{tekst\}</code>	
<code>\pause a \pause[2]\invisible<4>\{b\}\pause[5] c</code>	a b c
<code>\alert<nr>\{tekst\}</code>	
<code>\pause a \pause\alert<9>\{b\}\pause c</code>	a b c
<code>\alt<nr>\{tekst przed\}\{tekst na\}</code>	
<code>\pause a \pause[12]\alt<14>\{x\}\{b\}\pause[15] c</code>	x

Warstwy

13

```

\invisible<nr>{tekst}
\pause a \pause[2]\invisible<4>{b}\pause[5] c a b c
-----
\alert<nr>{tekst}
\pause a \pause\alert<9>{b}\pause c a b c
-----
\alt<nr>{tekst przed}{tekst na}
\pause a \pause[12]\alt<14>{x}{b}\pause[15] c a x

```

Warstwy

14

```

\invisible<nr>{tekst}
\pause a \pause[2]\invisible<4>{b}\pause[5] c a b c
-----
\alert<nr>{tekst}
\pause a \pause\alert<9>{b}\pause c a b c
-----
\alt<nr>{tekst przed}{tekst na}
\pause a \pause[12]\alt<14>{x}{b}\pause[15] c a b

```

Warstwy

15

```

\invisible<nr>{tekst}
\pause a \pause[2]\invisible<4>{b}\pause[5] c a b c
-----
\alert<nr>{tekst}
\pause a \pause\alert<9>{b}\pause c a b c
-----
\alt<nr>{tekst przed}{tekst na}
\pause a \pause[12]\alt<14>{x}{b}\pause[15] c a x c

```


Warstwy

16

<code>\invisible<nr>\{tekst\}</code>
<code>\pause a \pause[2]\invisible<4>\{b\}\pause[5] c a b c</code>
<code>\alert<nr>\{tekst\}</code>
<code>\pause a \pause\alert<9>\{b\}\pause c a b c</code>
<code>\alt<nr>\{tekst przed\}\{tekst na\}</code>
<code>\pause a \pause[12]\alt<14>\{x\}\{b\}\pause[15] c a x c</code>
<code>\temporal<nr>\{tekst przed\}\{tekst na\}\{tekst po\}</code>

Warstwy

17

```

\invisible<nr>{tekst}
\pause a \pause[2]\invisible<4>{b}\pause[5] c a b c
-----
\alert<nr>{tekst}
\pause a \pause\alert<9>{b}\pause c a b c
-----
\alt<nr>{tekst przed}{tekst na}
\pause a \pause[12]\alt<14>{x}{b}\pause[15] c a x c
-----
\temporal<nr>{tekst przed}{tekst na}{tekst po}
\pause a \pause[17]\temporal<19>{-}{b}{x} -

```

Warstwy

18

```

\invisible<nr>{tekst}
\pause a \pause[2]\invisible<4>{b}\pause[5] c a b c
-----
\alert<nr>{tekst}
\pause a \pause\alert<9>{b}\pause c a b c
-----
\alt<nr>{tekst przed}{tekst na}
\pause a \pause[12]\alt<14>{x}{b}\pause[15] c a x c
-----
\temporal<nr>{tekst przed}{tekst na}{tekst po}
\pause a \pause[17]\temporal<19>{-}{b}{x} a -

```

Warstwy

19

```

\invisible<nr>{tekst}
\pause a \pause[2]\invisible<4>{b}\pause[5] c a b c
-----
\alert<nr>{tekst}
\pause a \pause\alert<9>{b}\pause c a b c
-----
\alt<nr>{tekst przed}{tekst na}
\pause a \pause[12]\alt<14>{x}{b}\pause[15] c a x c
-----
\temporal<nr>{tekst przed}{tekst na}{tekst po}
\pause a \pause[17]\temporal<19>{-}{b}{x} a b

```

Warstwy

20

```

\invisible<nr>{tekst}
\pause a \pause[2]\invisible<4>{b}\pause[5] c a b c
-----
\alert<nr>{tekst}
\pause a \pause\alert<9>{b}\pause c a b c
-----
\alt<nr>{tekst przed}{tekst na}
\pause a \pause[12]\alt<14>{x}{b}\pause[15] c a x c
-----
\temporal<nr>{tekst przed}{tekst na}{tekst po}
\pause a \pause[17]\temporal<19>{-}{b}{x} a x c

```

Lista punktowana lub numerowana

Środowiska

`itemize`

`enumerate`

maksymalnie 3-krotnie zagnieżdżone

Punktowana

Numerowana

Lista punktowana lub numerowana

Środowiska

`itemize`

`enumerate`

maksymalnie 3-krotnie zagnieżdżone

Punktowana

- Punkt pierwszy

Numerowana

- 1 Punkt pierwszy

Lista punktowana lub numerowana

Środowiska

`itemize`

`enumerate`

maksymalnie 3-krotnie zagnieżdżone

Punktowana

- Punkt pierwszy
- Punkt drugi

Numerowana

- 1 Punkt pierwszy
- 2 Punkt drugi

Lista punktowana lub numerowana

Środowiska

`itemize`

`enumerate`

maksymalnie 3-krotnie zagnieżdżone

Punktowana

- Punkt pierwszy
- Punkt drugi
 - podpunkt pierwszy

Numerowana

- 1 Punkt pierwszy
- 2 Punkt drugi
 - 1 podpunkt pierwszy

Lista punktowana lub numerowana

Środowiska

`itemize`

`enumerate`

maksymalnie 3-krotnie zagnieżdżone

Punktowana

- Punkt pierwszy
- Punkt drugi
 - podpunkt pierwszy
 - podpunkt drugi

Numerowana

- 1 Punkt pierwszy
- 2 Punkt drugi
 - 1 podpunkt pierwszy
 - 2 podpunkt drugi

Lista punktowana lub numerowana

Środowiska

`itemize`

`enumerate`

maksymalnie 3-krotnie zagnieżdżone

Punktowana

- Punkt pierwszy
- Punkt drugi
 - podpunkt pierwszy
 - podpunkt drugi
 - pierwszy element

Numerowana

- 1 Punkt pierwszy
- 2 Punkt drugi
 - 1 podpunkt pierwszy
 - 2 podpunkt drugi
 - 1 pierwszy element

Lista punktowana lub numerowana

Środowiska

`itemize`

`enumerate`

maksymalnie 3-krotnie zagnieżdżone

Punktowana

- Punkt pierwszy
- Punkt drugi
 - podpunkt pierwszy
 - podpunkt drugi
 - pierwszy element
 - drugi element

Numerowana

- 1 Punkt pierwszy
- 2 Punkt drugi
 - 1 podpunkt pierwszy
 - 2 podpunkt drugi
 - 1 pierwszy element
 - 2 drugi element

Listy

```
\begin{itemize}
\item Punkt pierwszy
\item Punkt drugi
\item Punkt trzeci
\item Punkt czwarty
\end{itemize}
```

- Punkt pierwszy
- Punkt drugi
- Punkt trzeci
- Punkt czwarty

Listy

```
\begin{itemize}\pause  
\item Punkt pierwszy\pause  
\item Punkt drugi\pause  
\item Punkt trzeci\pause  
\item Punkt czwarty  
\end{itemize}
```

Listy

```
\begin{itemize}\pause  
\item Punkt pierwszy\pause  
\item Punkt drugi\pause  
\item Punkt trzeci\pause  
\item Punkt czwarty  
\end{itemize}
```

- Punkt pierwszy

Listy

```
\begin{itemize}\pause  
\item Punkt pierwszy\pause  
\item Punkt drugi\pause  
\item Punkt trzeci\pause  
\item Punkt czwarty  
\end{itemize}
```

- Punkt pierwszy
- Punkt drugi

Listy

```
\begin{itemize}\pause  
\item Punkt pierwszy\pause  
\item Punkt drugi\pause  
\item Punkt trzeci\pause  
\item Punkt czwarty  
\end{itemize}
```

- Punkt pierwszy
- Punkt drugi
- Punkt trzeci

Listy

```
\begin{itemize}\pause  
\item Punkt pierwszy\pause  
\item Punkt drugi\pause  
\item Punkt trzeci\pause  
\item Punkt czwarty  
\end{itemize}
```

- Punkt pierwszy
- Punkt drugi
- Punkt trzeci
- Punkt czwarty

Listy

```
\begin{itemize}\pause  
\item Punkt pierwszy\pause  
\item Punkt drugi\pause  
\item Punkt trzeci\pause  
\item Punkt czwarty  
\end{itemize}
```

- Punkt pierwszy
- Punkt drugi
- Punkt trzeci
- Punkt czwarty

```
\begin{itemize}[<+>]  
\item Punkt pierwszy  
\item Punkt drugi  
\item Punkt trzeci  
\item Punkt czwarty  
\end{itemize}
```

taki sam efekt przy użyciu `\begin{itemize}[<+>]`

Listy

```
\begin{itemize}\pause
\item Punkt pierwszy\pause
\item Punkt drugi\pause
\item Punkt trzeci\pause
\item Punkt czwarty
\end{itemize}
```

- Punkt pierwszy
- Punkt drugi
- Punkt trzeci
- Punkt czwarty

```
\begin{itemize}[<+>]
\item Punkt pierwszy
\item Punkt drugi
\item Punkt trzeci
\item Punkt czwarty
\end{itemize}
```

- Punkt pierwszy

taki sam efekt przy użyciu `\begin{itemize}[<+>]`

Listy

```
\begin{itemize}\pause
\item Punkt pierwszy\pause
\item Punkt drugi\pause
\item Punkt trzeci\pause
\item Punkt czwarty
\end{itemize}
```

- Punkt pierwszy
- Punkt drugi
- Punkt trzeci
- Punkt czwarty

```
\begin{itemize}[<+>]
\item Punkt pierwszy
\item Punkt drugi
\item Punkt trzeci
\item Punkt czwarty
\end{itemize}
```

- Punkt pierwszy
- Punkt drugi

taki sam efekt przy użyciu `\begin{itemize}[<+>]`

Listy

```
\begin{itemize}\pause
\item Punkt pierwszy\pause
\item Punkt drugi\pause
\item Punkt trzeci\pause
\item Punkt czwarty
\end{itemize}
```

- Punkt pierwszy
- Punkt drugi
- Punkt trzeci
- Punkt czwarty

```
\begin{itemize}[<+>]
\item Punkt pierwszy
\item Punkt drugi
\item Punkt trzeci
\item Punkt czwarty
\end{itemize}
```

- Punkt pierwszy
- Punkt drugi
- Punkt trzeci

taki sam efekt przy użyciu `\begin{itemize}[<+>]`

Listy

```
\begin{itemize}\pause
\item Punkt pierwszy\pause
\item Punkt drugi\pause
\item Punkt trzeci\pause
\item Punkt czwarty
\end{itemize}
```

- Punkt pierwszy
- Punkt drugi
- Punkt trzeci
- Punkt czwarty

```
\begin{itemize}[<+>]
\item Punkt pierwszy
\item Punkt drugi
\item Punkt trzeci
\item Punkt czwarty
\end{itemize}
```

- Punkt pierwszy
- Punkt drugi
- Punkt trzeci
- Punkt czwarty

taki sam efekt przy użyciu `\begin{itemize}[<+>]`

Listy

```
\begin{itemize}
\item \alert<2>{Punkt pierwszy}
\item \alert<3>{Punkt drugi}
\item \alert<4>{Punkt trzeci}
\item \alert<5>{Punkt czwarty}
\end{itemize}
```


Listy

```
\begin{itemize}
\item \alert<2>{Punkt pierwszy}
\item \alert<3>{Punkt drugi}
\item \alert<4>{Punkt trzeci}
\item \alert<5>{Punkt czwarty}
\end{itemize}
```

- Punkt pierwszy
- Punkt drugi
- Punkt trzeci
- Punkt czwarty

Listy

```
\begin{itemize}
\item \alert<2>{Punkt pierwszy}
\item \alert<3>{Punkt drugi}
\item \alert<4>{Punkt trzeci}
\item \alert<5>{Punkt czwarty}
\end{itemize}
```

- Punkt pierwszy
- Punkt drugi
- Punkt trzeci
- Punkt czwarty

Listy

```
\begin{itemize}
\item \alert<2>{Punkt pierwszy}
\item \alert<3>{Punkt drugi}
\item \alert<4>{Punkt trzeci}
\item \alert<5>{Punkt czwarty}
\end{itemize}
```

- Punkt pierwszy
- Punkt drugi
- Punkt trzeci
- Punkt czwarty

Listy

```
\begin{itemize}
\item \alert<2>{Punkt pierwszy}
\item \alert<3>{Punkt drugi}
\item \alert<4>{Punkt trzeci}
\item \alert<5>{Punkt czwarty}
\end{itemize}
```

- Punkt pierwszy
- Punkt drugi
- Punkt trzeci
- Punkt czwarty

Listy

```
\begin{itemize}
\item \alert<2>{Punkt pierwszy}
\item \alert<3>{Punkt drugi}
\item \alert<4>{Punkt trzeci}
\item \alert<5>{Punkt czwarty}
\end{itemize}
```

- Punkt pierwszy
- Punkt drugi
- Punkt trzeci
- Punkt czwarty

```
\begin{itemize}[<alert@+>]
\item Punkt pierwszy
\item Punkt drugi
\item Punkt trzeci
\item Punkt czwarty
\end{itemize}
```

taki sam efekt przy użyciu `\begin{itemize}[<alert@+>]`

Listy

```
\begin{itemize}
\item \alert<2>{Punkt pierwszy}
\item \alert<3>{Punkt drugi}
\item \alert<4>{Punkt trzeci}
\item \alert<5>{Punkt czwarty}
\end{itemize}
```

- Punkt pierwszy
- Punkt drugi
- Punkt trzeci
- Punkt czwarty

```
\begin{itemize}[<alert@+>]
\item Punkt pierwszy
\item Punkt drugi
\item Punkt trzeci
\item Punkt czwarty
\end{itemize}
```

- Punkt pierwszy
- Punkt drugi
- Punkt trzeci
- Punkt czwarty

taki sam efekt przy użyciu `\begin{itemize}[<alert@+>]`

Listy

```
\begin{itemize}
\item \alert<2>{Punkt pierwszy}
\item \alert<3>{Punkt drugi}
\item \alert<4>{Punkt trzeci}
\item \alert<5>{Punkt czwarty}
\end{itemize}
```

- Punkt pierwszy
- Punkt drugi
- Punkt trzeci
- Punkt czwarty

```
\begin{itemize}[<alert@+>]
\item Punkt pierwszy
\item Punkt drugi
\item Punkt trzeci
\item Punkt czwarty
\end{itemize}
```

- Punkt pierwszy
- Punkt drugi
- Punkt trzeci
- Punkt czwarty

taki sam efekt przy użyciu `\begin{itemize}[<alert@+>]`

Listy

```
\begin{itemize}
\item \alert<2>{Punkt pierwszy}
\item \alert<3>{Punkt drugi}
\item \alert<4>{Punkt trzeci}
\item \alert<5>{Punkt czwarty}
\end{itemize}
```

- Punkt pierwszy
- Punkt drugi
- Punkt trzeci
- Punkt czwarty

```
\begin{itemize}[<alert@+>]
\item Punkt pierwszy
\item Punkt drugi
\item Punkt trzeci
\item Punkt czwarty
\end{itemize}
```

- Punkt pierwszy
- Punkt drugi
- Punkt trzeci
- Punkt czwarty

taki sam efekt przy użyciu `\begin{itemize}[<alert@+>]`

Listy

```
\begin{itemize}
\item \alert<2>{Punkt pierwszy}
\item \alert<3>{Punkt drugi}
\item \alert<4>{Punkt trzeci}
\item \alert<5>{Punkt czwarty}
\end{itemize}
```

- Punkt pierwszy
- Punkt drugi
- Punkt trzeci
- Punkt czwarty

```
\begin{itemize}[<alert@+>]
\item Punkt pierwszy
\item Punkt drugi
\item Punkt trzeci
\item Punkt czwarty
\end{itemize}
```

- Punkt pierwszy
- Punkt drugi
- Punkt trzeci
- Punkt czwarty

taki sam efekt przy użyciu `\begin{itemize}[<alert@+>]`

Listy

```
\begin{itemize}
\item\invisible<1>{\alert<2>{Punkt pierwszy}}
\item\invisible<-2>{\alert<3>{Punkt drugi}}
\item\invisible<-3>{\alert<4>{Punkt trzeci}}
\item\invisible<-4>{\alert<5>{Punkt czwarty}}
\end{itemize}
```

Listy

```
\begin{itemize}
\item\invisible<1>{\alert<2>{Punkt pierwszy}}
\item\invisible<-2>{\alert<3>{Punkt drugi}}
\item\invisible<-3>{\alert<4>{Punkt trzeci}}
\item\invisible<-4>{\alert<5>{Punkt czwarty}}
\end{itemize}
```

- Punkt pierwszy

Listy

```
\begin{itemize}
\item\invisible<1>{\alert<2>{Punkt pierwszy}}
\item\invisible<-2>{\alert<3>{Punkt drugi}}
\item\invisible<-3>{\alert<4>{Punkt trzeci}}
\item\invisible<-4>{\alert<5>{Punkt czwarty}}
\end{itemize}
```

- Punkt pierwszy
- Punkt drugi

Listy

```
\begin{itemize}
\item\invisible<1>{\alert<2>{Punkt pierwszy}}
\item\invisible<-2>{\alert<3>{Punkt drugi}}
\item\invisible<-3>{\alert<4>{Punkt trzeci}}
\item\invisible<-4>{\alert<5>{Punkt czwarty}}
\end{itemize}
```

- Punkt pierwszy
- Punkt drugi
- Punkt trzeci

Listy

```
\begin{itemize}
\item\invisible<1>{\alert<2>{Punkt pierwszy}}
\item\invisible<-2>{\alert<3>{Punkt drugi}}
\item\invisible<-3>{\alert<4>{Punkt trzeci}}
\item\invisible<-4>{\alert<5>{Punkt czwarty}}
\end{itemize}
```

- Punkt pierwszy
- Punkt drugi
- Punkt trzeci
- Punkt czwarty

Listy

```

\begin{itemize}
\item\invisible<1>{\alert<2>{Punkt pierwszy}}
\item\invisible<-2>{\alert<3>{Punkt drugi}}
\item\invisible<-3>{\alert<4>{Punkt trzeci}}
\item\invisible<-4>{\alert<5>{Punkt czwarty}}
\end{itemize}

```

- Punkt pierwszy
- Punkt drugi
- Punkt trzeci
- Punkt czwarty

```

\begin{itemize}[<+|-|alert@+>]
\item Punkt pierwszy
\item Punkt drugi
\item Punkt trzeci
\item Punkt czwarty
\end{itemize}

```

taki sam efekt przy użyciu `\begin{itemize}[<+|-|alert@+>]`

Listy

```
\begin{itemize}
\item\invisible<1>{\alert<2>{Punkt pierwszy}}
\item\invisible<-2>{\alert<3>{Punkt drugi}}
\item\invisible<-3>{\alert<4>{Punkt trzeci}}
\item\invisible<-4>{\alert<5>{Punkt czwarty}}
\end{itemize}
```

- Punkt pierwszy
- Punkt drugi
- Punkt trzeci
- Punkt czwarty

```
\begin{itemize}[<+|-|alert@+>]
\item Punkt pierwszy
\item Punkt drugi
\item Punkt trzeci
\item Punkt czwarty
\end{itemize}
```

- Punkt pierwszy

taki sam efekt przy użyciu `\begin{itemize}[<+|-|alert@+>]`

Listy

```

\begin{itemize}
\item\invisible<1>{\alert<2>{Punkt pierwszy}}
\item\invisible<-2>{\alert<3>{Punkt drugi}}
\item\invisible<-3>{\alert<4>{Punkt trzeci}}
\item\invisible<-4>{\alert<5>{Punkt czwarty}}
\end{itemize}

```

- Punkt pierwszy
- Punkt drugi
- Punkt trzeci
- Punkt czwarty

```

\begin{itemize}[<+|-|alert@+>]
\item Punkt pierwszy
\item Punkt drugi
\item Punkt trzeci
\item Punkt czwarty
\end{itemize}

```

- Punkt pierwszy
- Punkt drugi

taki sam efekt przy użyciu `\begin{itemize}[<+|-|alert@+>]`

Listy

```

\begin{itemize}
\item\invisible<1>{\alert<2>{Punkt pierwszy}}
\item\invisible<-2>{\alert<3>{Punkt drugi}}
\item\invisible<-3>{\alert<4>{Punkt trzeci}}
\item\invisible<-4>{\alert<5>{Punkt czwarty}}
\end{itemize}

```

- Punkt pierwszy
- Punkt drugi
- Punkt trzeci
- Punkt czwarty

```

\begin{itemize}[<+|-|alert@+>]
\item Punkt pierwszy
\item Punkt drugi
\item Punkt trzeci
\item Punkt czwarty
\end{itemize}

```

- Punkt pierwszy
- Punkt drugi
- Punkt trzeci

taki sam efekt przy użyciu `\begin{itemize}[<+|-|alert@+>]`

Listy

```

\begin{itemize}
\item\invisible<1>{\alert<2>{Punkt pierwszy}}
\item\invisible<-2>{\alert<3>{Punkt drugi}}
\item\invisible<-3>{\alert<4>{Punkt trzeci}}
\item\invisible<-4>{\alert<5>{Punkt czwarty}}
\end{itemize}

```

- Punkt pierwszy
- Punkt drugi
- Punkt trzeci
- Punkt czwarty

```

\begin{itemize}[<+|-|alert@+>]
\item Punkt pierwszy
\item Punkt drugi
\item Punkt trzeci
\item Punkt czwarty
\end{itemize}

```

- Punkt pierwszy
- Punkt drugi
- Punkt trzeci
- Punkt czwarty

taki sam efekt przy użyciu `\begin{itemize}[<+|-|alert@+>]`

Listy

```
\setbeamercovered{transparent}
\begin{itemize}[<+ - | alert@+>]
\item \alert<2>{Punkt pierwszy}
\item \alert<3>{Punkt drugi}
\item \alert<4>{Punkt trzeci}
\item \alert<5>{Punkt czwarty}
\end{itemize}
```

Listy

```
\setbeamercovered{transparent}
\begin{itemize}[<+ - | alert@+>]
\item \alert<2>{Punkt pierwszy}
\item \alert<3>{Punkt drugi}
\item \alert<4>{Punkt trzeci}
\item \alert<5>{Punkt czwarty}
\end{itemize}
```

- Punkt pierwszy
- Punkt drugi
- Punkt trzeci
- Punkt czwarty

Listy

```
\setbeamercovered{transparent}
\begin{itemize}[<+ - | alert@+>]
\item \alert<2>{Punkt pierwszy}
\item \alert<3>{Punkt drugi}
\item \alert<4>{Punkt trzeci}
\item \alert<5>{Punkt czwarty}
\end{itemize}
```

- Punkt pierwszy
- **Punkt drugi**
- Punkt trzeci
- Punkt czwarty

Listy

```
\setbeamercovered{transparent}
\begin{itemize}[<+ - | alert@+>]
\item \alert<2>{Punkt pierwszy}
\item \alert<3>{Punkt drugi}
\item \alert<4>{Punkt trzeci}
\item \alert<5>{Punkt czwarty}
\end{itemize}
```

- Punkt pierwszy
- Punkt drugi
- Punkt trzeci
- Punkt czwarty

Listy

```
\setbeamercovered{transparent}
\begin{itemize}[<+ - | alert@+>]
\item \alert<2>{Punkt pierwszy}
\item \alert<3>{Punkt drugi}
\item \alert<4>{Punkt trzeci}
\item \alert<5>{Punkt czwarty}
\end{itemize}
```

- Punkt pierwszy
- Punkt drugi
- Punkt trzeci
- **Punkt czwarty**

Motywy

```
\usetheme{nazwa }
```

bez paska nawigacyjnego

Kurs Komputerowy T
 System składu publikacji \LaTeX

Sławomir Zelek
 Katedra Informatyki Stosowanej
 Przykład klasy BEAMER

Lista numerowana

Środowiska

Opis
 esizeatleast maksymalnie
 3-krotnie zagnieżdżone

Numerowana

1. Punkt pierwszy
2. Punkt drugi
 - 2.1 podpunkt pierwszy
 - 2.2 podpunkt drugi
 - 2.2.1 pierwszy element
 - 2.2.2 drugi element

Motywy

```
\usetheme{nazwa }
```

default, boxes, AnnArbor, Bergen, Boadilla, CambridgeUS, Madrit, Pittsburgh, Rochester

Kurs Komputerowy T
System składu publikacji L^AT_EX

Sławomir Zelek
Katedra Informatyki Stosowanej
Przykład klasy BEAMER

Navigation icons: back, forward, search, etc.

Lista numerowana

Środowiska

Opis
eszerzate maksymalnie
3-krotnie zagnieżdżone

Numerowana

1. Punkt pierwszy
2. Punkt drugi
 - 2.1 podpunkt pierwszy
 - 2.2 podpunkt drugi
 - 2.2.1 pierwszy element
 - 2.2.2 drugi element

Navigation icons: back, forward, search, etc.

Motywy

```
\usetheme{nazwa }
```

default, boxes, AnnArbor, **Bergen**, Boadilla, CambridgeUS, Madrit, Pittsburgh, Rochester

Who? Sławomir Zelek
From? Katedra Informatyki Stosowanej
When? Przykład klasy BEAMER

Kurs Komputerowy T
System składu publikacji L^AT_EX

Lista numerowana

Środowiska
enumerate
maksymalnie 3-krotnie
zagnieżdżone

1 Punkt pierwszy
2 Punkt drugi
1 podpunkt pierwszy
2 podpunkt drugi
1 pierwszy element
2 drugi element

Motywy

```
\usetheme{nazwa }
```

default, boxes, AnnArbor, Bergen, Boadilla, CambridgeUS, Madrit, Pittsburgh, Rochester

z paskiem nawigacyjnym w postaci drzewa

Kurs T. System składania publikacji L^AT_EX

Kurs Komputerowy T
System składania publikacji L^AT_EX

Sławomir Zelek
Katedra Informatyki Stosowanej
Przykład klasy BEAMER

Kurs T. System składania publikacji L^AT_EX

Lista publikacji

Lista numerowana

Środowiska

Opis

enumerate maksymalnie 3-krotnie zagnieżdżone

Numerowana

- 1 Punkt pierwszy
- 2 Punkt drugi
 - 1 podpunkt pierwszy
 - 2 podpunkt drugi
 - 1 pierwszy element
 - 2 drugi element

Motywy

```
\usetheme{nazwa }
```

default, boxes, AnnArbor, Bergen, Boadilla, CambridgeUS, Madrit, Pittsburgh, Rochester

Antibes, JuanLesPins, Montpellier

Kurs T. System składania publikacji LATEX

Kurs Komputerowy T
System składania publikacji LATEX

Sławomir Zelek
Katedra Informatyki Stosowanej
Przykład klasy BEAMER

Kurs T. System składania publikacji LATEX

Lista numerowana

Środowiska

Opis
enumerated maksymalnie
3-krotnie zagnieżdżone

Numerowana

- 1 Punkt pierwszy
- 2 Punkt drugi
 - 1 podpunkt pierwszy
 - 2 podpunkt drugi
 - 1 pierwszy element
 - 2 drugi element

Motywy

```
\usetheme{nazwa }
```

default, boxes, AnnArbor, Bergen, Boadilla, CambridgeUS, Madrit,
Pittsburgh, Rochester

Antibes, **JuanLesPins**, Montpellier

Kurs T - System składania publikacji LATEX

Kurs Komputerowy T
System składania publikacji LATEX

Stawomir Zelek
Katedra Informatyki Stosowanej
Przykład klasy BEAMER

Kurs T - System składania publikacji LATEX
Lista numerowana

Środowiska

Opis
enumerate maksymalnie
3-krotnie zagnieżdzone

Numerowana

- 1 Punkt pierwszy
- 2 Punkt drugi
 - 1 podpunkt pierwszy
 - 2 podpunkt drugi
 - 1 pierwszy element
 - 2 drugi element

Motywy

```
\usetheme{nazwa }
```

default, boxes, AnnArbor, Bergen, Boadilla, CambridgeUS, Madrit, Pittsburgh, Rochester

Antibes, JuanLesPins, Montpellier
ze spisem treści na pasku

Wzrost T. System składania publikacji L^AT_EX

© Sławomir Zelek, 2012

Kurs Komputerowy T

System składania publikacji L^AT_EX

Sławomir Zelek
Katedra Informatyki Stosowanej
Przykład klasy BEAMER

Lista numerowana

Środowiska

Opis

- 1. enumerate maksymalnie 3-krotnie zagnieżdżone

Numerowana

- 1 Punkt pierwszy
- 2 Punkt drugi
 - 1 podpunkt pierwszy
 - 2 podpunkt drugi
 - 1 pierwszy element

Motywy

```
\usetheme{nazwa }
```

default, boxes, AnnArbor, Bergen, Boadilla, CambridgeUS, Madrit, Pittsburgh, Rochester

Antibes, JuanLesPins, Montpellier

Berkeley, PaloAlto, Goettingen, Marburg, Hannover

Wzrost 1. System składania publikacji L^AT_EX

Opis

Kurs Komputerowy T
System składania publikacji L^AT_EX

Sławomir Zelek
Katedra Informatyki Stosowanej
Przykład klasy BEAMER

Wzrost 1. System składania publikacji L^AT_EX

Opis

Lista numerowana

Sławomir Zelek
Katedra Informatyki Stosowanej

Środowiska

Opis
enumerated maksymalnie 3-krotnie zagnieżdżone

Numerowana

- 1 Punkt pierwszy
- 2 Punkt drugi
 - 3 podpunkt pierwszy
 - 4 podpunkt drugi
 - 5 pierwszy element

Motywy

```
\usetheme{nazwa }
```

default, boxes, AnnArbor, Bergen, Boadilla, CambridgeUS, Madrit,
Pittsburgh, Rochester

Antibes, JuanLesPins, Montpellier

Berkeley, PaloAlto, **Goettingen**, Marburg, Hannover

Kurs T: Systemy składu publikacji L^AT_EX
©Sławomir Zelek 2011

Kurs Komputerowy T
System składu publikacji L^AT_EX

Sławomir Zelek
Katedra Informatyki Stosowanej
Przykład klasy BEAMER

Kurs T: Systemy składu publikacji L^AT_EX
©Sławomir Zelek 2011

Lista numerowana

Środowiska

Opis
enumerated maksymalnie
3-krotnie zagnieżdżone

Numerowana

1. Punkt pierwszy
2. Punkt drugi
 - 2.1 podpunkt pierwszy
 - 2.2 podpunkt drugi
 - 2.2.1 pierwszy element
 - 2.2.2 drugi element

Motywy

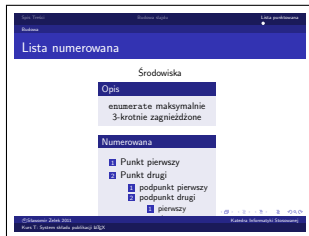
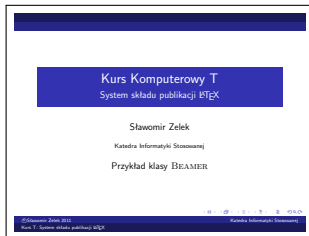
```
\usetheme{nazwa }
```

default, boxes, AnnArbor, Bergen, Boadilla, CambridgeUS, Madrit, Pittsburgh, Rochester

Antibes, JuanLesPins, Montpellier

Berkeley, PaloAlto, Goettingen, Marburg, Hannover

z paskiem nawigacyjnym w ramce



Motywy

```
\usetheme{nazwa }
```

default, boxes, AnnArbor, Bergen, Boadilla, CambridgeUS, Madrit, Pittsburgh, Rochester

Antibes, JuanLesPins, Montpellier

Berkeley, PaloAlto, Goettingen, Marburg, Hannover

Berlin, Ilmenau, Dresden, Darmstadt, Frankfurt, Singapore, Szeged

Kurs Komputerowy T
System składu publikacji L^AT_EX

Stawomir Zelek
Katedra Informatyki Stosowanej
Przykład klasy BEAMER

©Stawomir Zelek 2013
Kurs T, System składu publikacji L^AT_EX

Lista numerowana

Środowiska

Opis

enumerate maksymalnie
3-krotnie zagnieżdżone

Numerowana

- 1 Punkt pierwszy
- 2 Punkt drugi
 - 1 podpunkt pierwszy
 - 2 podpunkt drugi
 - 1 pierwszy

©Stawomir Zelek 2013
Kurs T, System składu publikacji L^AT_EX

Motywy

```
\usetheme{nazwa }
```

default, boxes, AnnArbor, Bergen, Boadilla, CambridgeUS, Madrit, Pittsburgh, Rochester

Antibes, JuanLesPins, Montpellier

Berkeley, PaloAlto, Goettingen, Marburg, Hannover

Berlin, Ilmenau, Dresden, **Darmstadt**, Frankfurt, Singapore, Szeged

Kurs Komputerowy T
System składu publikacji L^AT_EX

Stawomir Zelek
Katedra Informatyki Stosowanej
Przykład klasy BEAMER

Lista numerowana

Środowiska

Opis
enumerate maksymalnie
3-krotnie zagnieżdzone

Numerowana

- 1 Punkt pierwszy
- 2 Punkt drugi
 - 1 podpunkt pierwszy
 - 2 podpunkt drugi
 - 1 pierwszy element
 - 2 drugi element

Motywy

```
\usetheme{nazwa }
```

default, boxes, AnnArbor, Bergen, Boadilla, CambridgeUS, Madrit, Pittsburgh, Rochester

Antibes, JuanLesPins, Montpellier

Berkeley, PaloAlto, Goettingen, Marburg, Hannover

Berlin, Ilmenau, Dresden, Darmstadt, Frankfurt, Singapore, Szeged

z tabelą section i subsection

Kurs Komputerowy T
System składu publikacji L^AT_EX

Sławomir Zelek
Katedra Informatyki Stosowanej
Przykład klasy BEAMER

©Sławomir Zelek 2011 Kurs T: System składu publikacji L^AT_EX

Lista numerowana

Środowiska

Opis

enumerate maksymalnie
3-krotnie zagnieżdżone

Numerowana

- 1 Punkt pierwszy
- 2 Punkt drugi
 - 1 podpunkt pierwszy
 - 2 podpunkt drugi
- 1 pierwszy element

©Sławomir Zelek 2011 Kurs T: System składu publikacji L^AT_EX

Motywy

```
\usetheme{nazwa }
```

default, boxes, AnnArbor, Bergen, Boadilla, CambridgeUS, Madrit, Pittsburgh, Rochester

Antibes, JuanLesPins, Montpellier

Berkeley, PaloAlto, Goettingen, Marburg, Hannover

Berlin, Ilmenau, Dresden, Darmstadt, Frankfurt, Singapore, Szeged

Copenhagen, **Luebeck**, Malmoe, Warsaw

Kurs Komputerowy T
System składu publikacji L^AT_EX

Sławomir Zelek
Katedra Informatyki Stosowanej
Przykład klasy BEAMER

©Sławomir Zelek 2011 Kurs T: System składu publikacji L^AT_EX

Lista numerowana

Środowiska

Opis

- 1 enumerate maksymalnie 3-krotnie zagnieżdżone

Numerowana

- 1 Punkt pierwszy
- 2 Punkt drugi
 - 1 podpunkt pierwszy
 - 2 podpunkt drugi
- 1 pierwszy element

©Sławomir Zelek 2011 Kurs T: System składu publikacji L^AT_EX

Motywy

```
\usetheme{nazwa }
```

default, boxes, AnnArbor, Bergen, Boadilla, CambridgeUS, Madrit, Pittsburgh, Rochester

Antibes, JuanLesPins, Montpellier

Berkeley, PaloAlto, Goettingen, Marburg, Hannover

Berlin, Ilmenau, Dresden, Darmstadt, Frankfurt, Singapore, Szeged

Copenhagen, Luebeck, Malmoe, **Warsaw**

Kurs Komputerowy T
System składu publikacji L^AT_EX

Sławomir Zelek
Katedra Informatyki Stosowanej

Przykład klasy BEAMER

©Sławomir Zelek 2011 Kurs T: System składu publikacji L^AT_EX

Lista numerowana

Środowiska

Opis
enumeratę maksymalnie 3-krotnie zagnieżdżone

Numerowana

- 1 Punkt pierwszy
- 2 Punkt drugi
 - 1 podpunkt pierwszy
 - 2 podpunkt drugi
 - 1 pierwszy element
 - 2 drugi element

©Sławomir Zelek 2011 Kurs T: System składu publikacji L^AT_EX

Motywy

`\usecolortheme{nazwa}`:

cała prezentacja

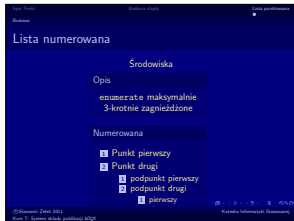
albatross, beetle, crane, fly,
seagull, wolverine, beaver

Motywy

`\usecolortheme{nazwa}`:

cała prezentacja

albatross, beetle, crane, fly,
seagull, wolverine, beaver



Motywy

`\usecolortheme{nazwa}`:

cała prezentacja

albatross, beetle, crane, fly,
seagull, wolverine, beaver

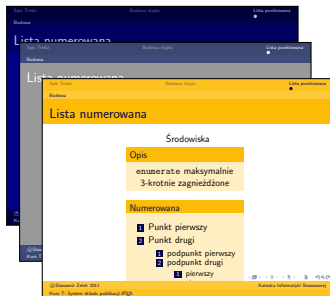


Motywy

`\usecolortheme{nazwa}`:

cała prezentacja

albatross, beetle, crane, fly,
seagull, wolverine, beaver

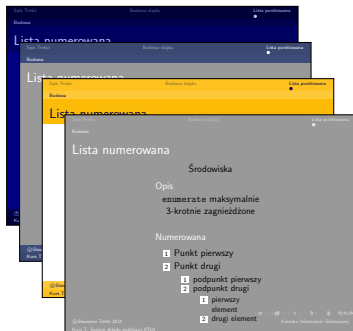


Motywy

`\usecolortheme{nazwa}`:

cała prezentacja

albatross, beetle, crane, fly,
seagull, wolverine, beaver

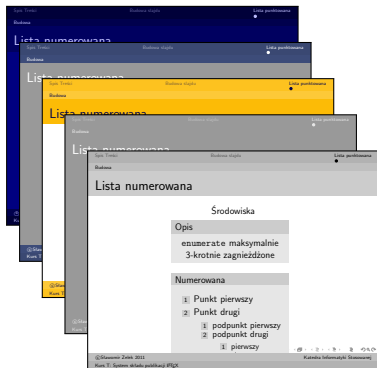


Motywy

`\usecolortheme{nazwa}`:

cała prezentacja

albatross, beetle, crane, fly,
seagull, wolverine, beaver

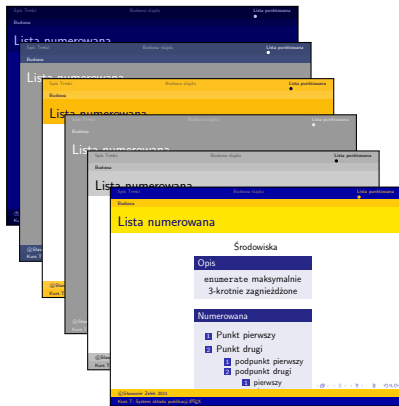


Motywy

`\usecolortheme{nazwa}`:

cała prezentacja

albatross, beetle, crane, fly,
seagull, **wolverine**, beaver

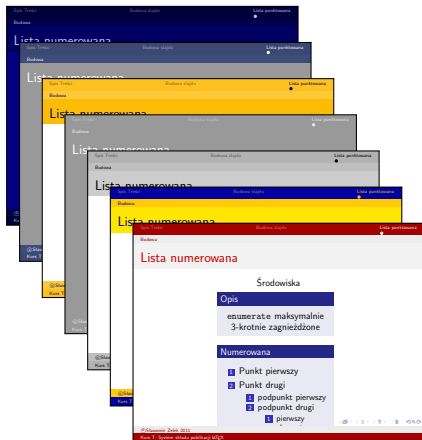


Motywy

`\usecolortheme{nazwa}`:

cała prezentacja

albatross, beetle, crane, fly,
seagull, wolverine, **beaver**



Motywy

`\usecolortheme{nazwa}`:

cała prezentacja

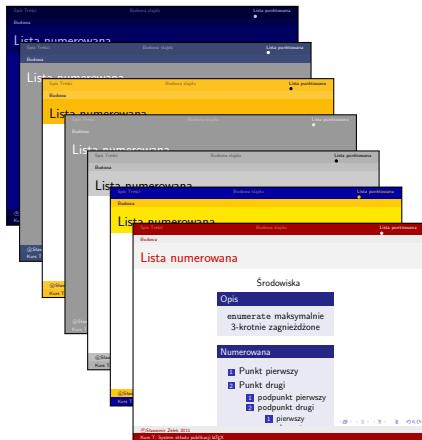
albatross, beetle, crane, fly,
seagull, wolverine, beaver

Elementy wewnętrzne

lily, orchid, rose

Elementy zewnętrzne

whale, seahorse dolphin



Motywy

`\usefontsheme{nazwa}`:

Fonty

default, professionalfonts, serif,
structurebold, structureitalicserif,
structuresmallcapserif

Części slajdu

Elementy wewnętrzne

tytuł, środowiska: `itemize`,
`enumerate`, `description`,
`block`, `theorem`, `proof`,
`figure`, `table`; przypisy,
bibliografia

`\useinnertheme{}`

`default`, `circles`, `rectangles`,
`rounded`, `inmargin`

Części slajdu

Elementy wewnętrzne

tytuł, środowiska: `itemize`,
`enumerate`, `description`,
`block`, `theorem`, `proof`,
`figure`, `table`; przypisy,
bibliografia

Elementy zewnętrzne

nagłówki i stopki, logo, tytuły
ramek

`\useinnertheme{}`

default, circles, rectangles,
rounded, inmargin

`\useoutertheme{}`

default, infolines, miniframes,
smoothbars, sidebar, split,
shadow, tree, smoothtree

Zmiany poszczególnych elementów

```
\setbeamercolor{element}{kolor}  
\setbeamerfont{element}{opcje}  
\setbeamertemplate{element}{postać}
```

Przykład

```
\setbeamercolor{frametitle}{fg=blue,bg=red}  
\setbeamerfont{frametitle}{series=\bfseries}  
\setbeamercolor{normal text}{bg=green}  
\setbeamertemplate{background canvas}[vertical  
shading][top=blue,bottom=red]
```

Zmiany poszczególnych elementów

```
\setbeamercolor{element}{kolor}  
\setbeamerfont{element}{opcje}  
\setbeamertemplate{element}{postać_
```

Przykład

```
\setbeamercolor{frametitle}{fg=blue,bg=red}  
\setbeamerfont{frametitle}{series=\bfseries}  
\setbeamercolor{normal text}{bg=green}  
\setbeamertemplate{background canvas}[vertical  
shading] [top=blue,bottom=red]
```

Zmiany poszczególnych elementów

```
\setbeamercolor{element}{kolor}  
\setbeamerfont{element}{opcje}  
\setbeamertemplate{element}{postać_
```

Przykład

```
\setbeamercolor{frametitle}{fg=blue,bg=red}  
\setbeamerfont{frametitle}{series=\bfseries}  
\setbeamercolor{normal text}{bg=green}  
\setbeamertemplate{background canvas}[vertical  
shading] [top=blue,bottom=red]
```

Zmiany poszczególnych elementów

```
\setbeamercolor{element}{kolor}  
\setbeamerfont{element}{opcje}  
\setbeamertemplate{element}{postać_
```

Przykład

```
\setbeamercolor{frametitle}{fg=blue,bg=red}  
\setbeamerfont{frametitle}{series=\bfseries}  
\setbeamercolor{normal text}{bg=green}  
\setbeamertemplate{background canvas}[vertical  
shading] [top=blue,bottom=red]
```

Zmiany poszczególnych elementów

```
\setbeamercolor{element}{kolor}  
\setbeamerfont{element}{opcje}  
\setbeamertemplate{element}{postać_
```

Przykład

```
\setbeamercolor{frametitle}{fg=blue,bg=red}  
\setbeamerfont{frametitle}{series=\bfseries}  
\setbeamercolor{normal text}{bg=green}  
\setbeamertemplate{background canvas}[vertical  
shading] [top=blue,bottom=red]
```


Filmy

`\movie[opcje]{obraz}{film}`
podłącza film w określonym formacie

Opcje

`borderwidth=wymiar`
`duration=czas`
`label=etykieta`
`showcontrols=true, false`
`height=wymiar`
`width=wymiar`
`depth=wymiar`

Opcje

`autostart`
`externalviewier`
`once` (domyślnie)
`palindrome`
`poster`
`loop`
`repeat`
`start=czas`

Przykład korzystania z filmów

```
\movie[width=9cm,height=6.5cm,poster,  
showcontrols=true]{}{lyzwiarki.avi}
```

Przykład korzystania z filmów



```
\movie[palindrome]
```

```
{\includegraphics[scale=0.6]{oszczep}}{rzut_oszczepem.avi}
```

Dźwięk

`\sound[opcje]{tekst}{dźwięk}`
podłącza dźwięk w określonym formacie

Opcje sound

```
bitspersample=8, 16*  
channels=1*, 2  
encoding=Raw, Signed, muLaw*, ALaw  
label=etykieta  
mixsound=true, false*  
samplingrate=liczba 44100*
```

Opcje sound

```
autostart  
automute  
inlinesound  
loop // repeat  
height=wymiar  
width=wymiar  
depth=wymiar
```

Przykład

Naciśnij

Przejścia między slajdami

Przejścia

```
\transblindshorizontal  
\transblindsvertical  
\transboxin  
\transboxout  
\transdissolve  
\transglitter
```

Przejścia

```
\transsplitverticalin  
\transsplitverticalout  
\transsplithorizontalin  
\transsplithorizontalout  
\transwipe  
\transduration{czas w sek}
```

Przejścia między slajdami — transdissolve

`\transdissolve`

Blok testowy

To jest przykładowy tekst, który ma posłużyć do pokazania efektów przejść między slajdami w klasie Beamer

Blok testowy

To jest przykładowy tekst, który ma posłużyć do pokazania efektów przejść między slajdami w klasie Beamer

Blok testowy

To jest przykładowy tekst, który ma posłużyć do pokazania efektów przejść między slajdami w klasie Beamer

Blok testowy

To jest przykładowy tekst, który ma posłużyć do pokazania efektów przejść między slajdami w klasie Beamer

Przejścia między slajdami — transblindshorizontal

```
\transblinshorizontal
```

Blok testowy

Lorem ipsum dolor sit amet, consectetur adipiscing elit. Proin et massa tellus, sed interdum magna. Maecenas placerat justo nec leo molestie vel suscipit purus adipiscing. Sed non arcu sapien. Fusce facilisis placerat facilisis. Donec sit amet augue nec velit feugiat convallis eget ut arcu. Vivamus at justo felis. Donec tristique, libero nec vulputate euismod, diam augue consectetur massa, ac elementum quam diam id mi. Nullam non eros ante, in tincidunt quam. Aliquam id ante in neque vestibulum feugiat non sit amet mi. Suspendisse potenti. Nulla tempor lobortis erat, quis iaculis est porttitor lacinia. Aenean a fringilla metus. Etiam nibh mi, mattis non pellentesque non, euismod nec mi.

Przejścia między slajdami — `transblindsvertical`

`\transblindsvertical`

Blok testowy

To jest przykładowy tekst, który ma posłużyć do pokazania efektów przejść między slajdami w klasie Beamer

Blok testowy

To jest przykładowy tekst, który ma posłużyć do pokazania efektów przejść między slajdami w klasie Beamer

Blok testowy

To jest przykładowy tekst, który ma posłużyć do pokazania efektów przejść między slajdami w klasie Beamer

Blok testowy

To jest przykładowy tekst, który ma posłużyć do pokazania efektów przejść między slajdami w klasie Beamer

Przejęcia między slajdami — transboxin

```
\transboxin
```

Blok testowy

Lorem ipsum dolor sit amet, consectetur adipiscing elit. Proin et massa tellus, sed interdum magna. Maecenas placerat justo nec leo molestie vel suscipit purus adipiscing. Sed non arcu sapien. Fusce facilisis placerat facilisis. Donec sit amet augue nec velit feugiat convallis eget ut arcu. Vivamus at justo felis. Donec tristique, libero nec vulputate euismod, diam augue consectetur massa, ac elementum quam diam id mi. Nullam non eros ante, in tincidunt quam. Aliquam id ante in neque vestibulum feugiat non sit amet mi. Suspendisse potenti. Nulla tempor lobortis erat, quis iaculis est porttitor lacinia. Aenean a fringilla metus. Etiam nibh mi, mattis non pellentesque non, euismod nec mi.

Przejścia między slajdami — transboxout

\transboxout

Blok testowy

To jest przykładowy tekst, który ma posłużyć do pokazania efektów przejść między slajdami w klasie Beamer

Blok testowy

To jest przykładowy tekst, który ma posłużyć do pokazania efektów przejść między slajdami w klasie Beamer

Blok testowy

To jest przykładowy tekst, który ma posłużyć do pokazania efektów przejść między slajdami w klasie Beamer

Blok testowy

To jest przykładowy tekst, który ma posłużyć do pokazania efektów przejść między slajdami w klasie Beamer

Przejścia między slajdami — transboxout

`\transboxout`

Blok testowy

To jest przykładowy tekst, który ma posłużyć do pokazania efektów przejść między slajdami w klasie Beamer

Blok testowy

To jest przykładowy tekst, który ma posłużyć do pokazania efektów przejść między slajdami w klasie Beamer

Blok testowy

To jest przykładowy tekst, który ma posłużyć do pokazania efektów przejść między slajdami w klasie Beamer

Blok testowy

To jest przykładowy tekst, który ma posłużyć do pokazania efektów przejść między slajdami w klasie Beamer

`\transduration{2}`

Przejęcia między slajdami — transglitter

```
\transglitter
```

Blok testowy

Lorem ipsum dolor sit amet, consectetur adipiscing elit. Proin et massa tellus, sed interdum magna. Maecenas placerat justo nec leo molestie vel suscipit purus adipiscing. Sed non arcu sapien. Fusce facilisis placerat facilisis. Donec sit amet augue nec velit feugiat convallis eget ut arcu. Vivamus at justo felis. Donec tristique, libero nec vulputate euismod, diam augue consectetur massa, ac elementum quam diam id mi. Nullam non eros ante, in tincidunt quam. Aliquam id ante in neque vestibulum feugiat non sit amet mi. Suspendisse potenti. Nulla tempor lobortis erat, quis iaculis est porttitor lacinia. Aenean a fringilla metus. Etiam nibh mi, mattis non pellentesque non, euismod nec mi.

Animacje

```
\animate
```

```
\animate<2-3>
```

To jest przykład definiowania animacji w klasie Beamer.

`\pause` Kolejne zdania będą automatycznie wyświetlane.

`\pause` Animacja obejmuje warstwy od 2 do 3. `\pause` Ostatnie zdanie, które pojawi się automatycznie. `\pause` To trzeba ręcznie pokazać.

To jest przykład definiowania animacji w klasie Beamer.

Animacje

```
\animate
```

```
\animate<2-3>
```

To jest przykład definiowania animacji w klasie Beamer.

```
\pause Kolejne zdania będą automatycznie wyświetlane.
```

```
\pause Animacja obejmuje warstwy od 2 do 3. \pause Ostatnie  
zdanie, które pojawi się automatycznie. \pause To trzeba  
ręcznie pokazać.
```

To jest przykład definiowania animacji w klasie Beamer. Kolejne zdania będą automatycznie wyświetlane.

Animacje

```
\animate
```

```
\animate<2-3>
```

To jest przykład definiowania animacji w klasie Beamer.

`\pause` Kolejne zdania będą automatycznie wyświetlane.

`\pause` Animacja obejmuje warstwy od 2 do 3. `\pause` Ostatnie zdanie, które pojawi się automatycznie. `\pause` To trzeba ręcznie pokazać.

To jest przykład definiowania animacji w klasie Beamer. Kolejne zdania będą automatycznie wyświetlane. Animacja obejmuje warstwy od 2 do 4.

Animacje

```
\animate
```

```
\animate<2-3>
```

To jest przykład definiowania animacji w klasie Beamer.

\pause Kolejne zdania będą automatycznie wyświetlane.

\pause Animacja obejmuje warstwy od 2 do 3. \pause **Ostatnie zdanie, które pojawi się automatycznie.** \pause To trzeba ręcznie pokazać.

To jest przykład definiowania animacji w klasie Beamer. Kolejne zdania będą automatycznie wyświetlane. Animacja obejmuje warstwy od 2 do 4. Ostatnie zdanie, które pojawi się automatycznie.

Animacje

```
\animate
```

```
\animate<2-3>
```

To jest przykład definiowania animacji w klasie Beamer.

`\pause` Kolejne zdania będą automatycznie wyświetlane.

`\pause` Animacja obejmuje warstwy od 2 do 3. `\pause` Ostatnie zdanie, które pojawi się automatycznie. `\pause` **To trzeba ręcznie pokazać.**

To jest przykład definiowania animacji w klasie Beamer. Kolejne zdania będą automatycznie wyświetlane. Animacja obejmuje warstwy od 2 do 4. Ostatnie zdanie, które pojawi się automatycznie. To trzeba ręcznie pokazać.

Znikający slajd

Źródło

```
\newcount\pp
\animate<2-10>
\animatevalue<1-10>{\pp}{100}{0}
\begin{colormixin}{\the\pp}
```

Ten tekst (pozostałe elementy slajdu też mogą) zacznie znikać, gdy druga warstwa zostanie pokazana na ekranie. Również `{\color{green}kolorowy}\alert{tekst}` będzie znikał. `\end{colormixin}` A ten tekst nie zniknie.

Ten tekst (pozostałe elementy slajdu też mogą) zacznie znikać, gdy druga warstwa zostanie pokazana na ekranie. Również **kolorowy tekst** będzie znikał. A ten tekst nie zniknie.

Znikający slajd

Źródło

```
\newcount\pp  
\animate<2-10>  
\animatevalue<1-10>{\pp}{100}{0}  
\begin{colormixin}{\the\pp}
```

Ten tekst (pozostałe elementy slajdu też mogą) zacznie znikać, gdy druga warstwa zostanie pokazana na ekranie. Również `{\color{green}kolorowy}\alert{tekst}` będzie znikał. `\end{colormixin}` A ten tekst nie zniknie.

Ten tekst (pozostałe elementy slajdu też mogą) zacznie znikać, gdy druga warstwa zostanie pokazana na ekranie. Również **kolorowy tekst** będzie znikał. A ten tekst nie zniknie.

Znikający slajd

Źródło

```
\newcount\pp
\animate<2-10>
\animatevalue<1-10>{\pp}{100}{0}
\begin{colormixin}{\the\pp}
```

Ten tekst (pozostałe elementy slajdu też mogą) zacznie znikać, gdy druga warstwa zostanie pokazana na ekranie. Również `{\color{green}kolorowy}\alert{tekst}` będzie znikał. `\end{colormixin}` A ten tekst nie zniknie.

Ten tekst (pozostałe elementy slajdu też mogą) zacznie znikać, gdy druga warstwa zostanie pokazana na ekranie. Również **kolorowy tekst** będzie znikał. A ten tekst nie zniknie.

Znikający slajd

Źródło

```
\newcount\pp  
\animate<2-10>  
\animatevalue<1-10>{\pp}{100}{0}  
\begin{colormixin}{\the\pp}
```

Ten tekst (pozostałe elementy slajdu też mogą) zacznie znikać, gdy druga warstwa zostanie pokazana na ekranie. Również `{\color{green}kolorowy}\alert{tekst}` będzie znikał. `\end{colormixin}` A ten tekst nie zniknie.

Ten tekst (pozostałe elementy slajdu też mogą) zacznie znikać, gdy druga warstwa zostanie pokazana na ekranie. Również **kolorowy tekst** będzie znikał. A ten tekst nie zniknie.

Znikający slajd

Źródło

```
\newcount\pp
\animate<2-10>
\animatevalue<1-10>{\pp}{100}{0}
\begin{colormixin}{\the\pp}
```

Ten tekst (pozostałe elementy slajdu też mogą) zacznie znikać, gdy druga warstwa zostanie pokazana na ekranie. Również `{\color{green}kolorowy}\alert{tekst}` będzie znikał. `\end{colormixin}` A ten tekst nie zniknie.

Ten tekst (pozostałe elementy slajdu też mogą) zacznie znikać, gdy druga warstwa zostanie pokazana na ekranie. Również **kolorowy tekst** będzie znikał. A ten tekst nie zniknie.

Znikający slajd

Źródło

```
\newcount\pp
\animate<2-10>
\animatevalue<1-10>{\pp}{100}{0}
\begin{colormixin}{\the\pp}
```

Ten tekst (pozostałe elementy slajdu też mogą) zacznie znikać, gdy druga warstwa zostanie pokazana na ekranie. Również `{\color{green}kolorowy}\alert{tekst}` będzie znikał. `\end{colormixin}` A ten tekst nie zniknie.

Ten tekst (pozostałe elementy slajdu też mogą) zacznie znikać, gdy druga warstwa zostanie pokazana na ekranie. Również **kolorowy tekst** będzie znikał. A ten tekst nie zniknie.

Znikający slajd

Źródło

```
\newcount\pp
\animate<2-10>
\animatevalue<1-10>{\pp}{100}{0}
\begin{colormixin}{\the\pp}
```

Ten tekst (pozostałe elementy slajdu też mogą) zacznie znikać, gdy druga warstwa zostanie pokazana na ekranie. Również `{\color{green}kolorowy}\alert{tekst}` będzie znikał. `\end{colormixin}` A ten tekst nie zniknie.

Ten tekst (pozostałe elementy slajdu też mogą) zacznie znikać, gdy druga warstwa zostanie pokazana na ekranie. Również **kolorowy tekst** będzie znikał. A ten tekst nie zniknie.

Znikający slajd

Źródło

```
\newcount\pp  
\animate<2-10>  
\animatevalue<1-10>{\pp}{100}{0}  
\begin{colormixin}{\the\pp}
```

Ten tekst (pozostałe elementy slajdu też mogą) zacznie znikać, gdy druga warstwa zostanie pokazana na ekranie. Również `{\color{green}kolorowy}\alert{tekst}` będzie znikał. `\end{colormixin}` A ten tekst nie zniknie.

Ten tekst (pozostałe elementy slajdu też mogą) zacznie znikać, gdy druga warstwa zostanie pokazana na ekranie. Również **kolorowy tekst** będzie znikał. A ten tekst nie zniknie.

Znikający slajd

Źródło

```
\newcount\pp  
\animate<2-10>  
\animatevalue<1-10>{\pp}{100}{0}  
\begin{colormixin}{\the\pp}
```

Ten tekst (pozostałe elementy slajdu też mogą) zacznie znikać, gdy druga warstwa zostanie pokazana na ekranie. Również `{\color{green}kolorowy}\alert{tekst}` będzie znikał. `\end{colormixin}` A ten tekst nie zniknie.

Ten tekst (pozostałe elementy slajdu też mogą) zacznie znikać, gdy druga warstwa zostanie pokazana na ekranie. Również kolorowy tekst będzie znikał. A ten tekst nie zniknie.

Znikający slajd

Źródło

```
\newcount\pp  
\animate<2-10>  
\animatevalue<1-10>{\pp}{100}{0}  
\begin{colormixin}{\the\pp}
```

Ten tekst (pozostałe elementy slajdu też mogą) zacznie znikać, gdy druga warstwa zostanie pokazana na ekranie. Również `{\color{green}kolorowy}\alert{tekst}` będzie znikał. `\end{colormixin}`A ten tekst nie zniknie.

A ten tekst nie zniknie.

„Latające” elementy

```
\animate<2-14>
\animatevalue<1-15>{\pp}{100}{0}
\animatevalue<1-15>
{\offset}{0cm}{5cm}
\begin{colormixin}{\the\pp}
\hspace*{\offset}
\begin{minipage}{1\textwidth}
\begin{block}{Stary}
Ten element na prawo
\end{block}\end{minipage}
\end{colormixin}
```

Stary

Ten element na prawo

„Latające” elementy

```
\animate<2-14>
\animatevalue<1-15>{\pp}{100}{0}
\animatevalue<1-15>
{\offset}{0cm}{5cm}
\begin{colormixin}{\the\pp}
\hspace*{\offset}
\begin{minipage}{1\textwidth}
\begin{block}{Stary}
Ten element na prawo
\end{block}\end{minipage}
\end{colormixin}
```

Stary

Ten element na prawo

„Latające” elementy

```
\animate<2-14>
\animatevalue<1-15>{\pp}{100}{0}
\animatevalue<1-15>
{\offset}{0cm}{5cm}
\begin{colormixin}{\the\pp}
\hspace*{\offset}
\begin{minipage}{1\textwidth}
\begin{block}{Stary}
Ten element na prawo
\end{block}\end{minipage}
\end{colormixin}
```

Stary

Ten element na prawo

„Latające” elementy

```
\animate<2-14>
\animatevalue<1-15>{\pp}{100}{0}
\animatevalue<1-15>
{\offset}{0cm}{5cm}
\begin{colormixin}{\the\pp}
\hspace*{\offset}
\begin{minipage}{1\textwidth}
\begin{block}{Stary}
Ten element na prawo
\end{block}\end{minipage}
\end{colormixin}
```

Stary

Ten element na prawo

„Latające” elementy

```
\animate<2-14>
\animatevalue<1-15>{\pp}{100}{0}
\animatevalue<1-15>
{\offset}{0cm}{5cm}
\begin{colormixin}{\the\pp}
\hspace*{\offset}
\begin{minipage}{1\textwidth}
\begin{block}{Stary}
Ten element na prawo
\end{block}\end{minipage}
\end{colormixin}
```

Stary

Ten element na

„Latające” elementy

```
\animate<2-14>
\animatevalue<1-15>{\pp}{100}{0}
\animatevalue<1-15>
{\offset}{0cm}{5cm}
\begin{colormixin}{\the\pp}
\hspace*{\offset}
\begin{minipage}{1\textwidth}
\begin{block}{Stary}
Ten element na prawo
\end{block}\end{minipage}
\end{colormixin}
```

Stary

Ten element na

„Latające” elementy

```
\animate<2-14>
\animatevalue<1-15>{\pp}{100}{0}
\animatevalue<1-15>
{\offset}{0cm}{5cm}
\begin{colormixin}{\the\pp}
\hspace*{\offset}
\begin{minipage}{1\textwidth}
\begin{block}{Stary}
Ten element na prawo
\end{block}\end{minipage}
\end{colormixin}
```

Stary

Ten elemen

„Latające” elementy

Stary

Ten elem

```
\animate<2-14>
\animatevalue<1-15>{\pp}{100}{0}
\animatevalue<1-15>
{\offset}{0cm}{5cm}
\begin{colormixin}{\the\pp}
\hspace*{\offset}
\begin{minipage}{1\textwidth}
\begin{block}{Stary}
Ten element na prawo
\end{block}\end{minipage}
\end{colormixin}
```

„Latające” elementy

```
\animate<2-14>
\animatevalue<1-15>{\pp}{100}{0}
\animatevalue<1-15>
{\offset}{0cm}{5cm}
\begin{colormixin}{\the\pp}
\hspace*{\offset}
\begin{minipage}{1\textwidth}
\begin{block}{Stary}
Ten element na prawo
\end{block}\end{minipage}
\end{colormixin}
```

Stary

Ten ele

„Latające” elementy

```
\animate<2-14>
\animatevalue<1-15>{\pp}{100}{0}
\animatevalue<1-15>
{\offset}{0cm}{5cm}
\begin{colormixin}{\the\pp}
\hspace*{\offset}
\begin{minipage}{1\textwidth}
\begin{block}{Stary}
Ten element na prawo
\end{block}\end{minipage}
\end{colormixin}
```

Stary

Ten c

„Latające” elementy

```
\animate<2-14>
\animatevalue<1-15>{\pp}{100}{0}
\animatevalue<1-15>
{\offset}{0cm}{5cm}
\begin{colormixin}{\the\pp}
\hspace*{\offset}
\begin{minipage}{1\textwidth}
\begin{block}{Stary}
Ten element na prawo
\end{block}\end{minipage}
\end{colormixin}
```

„Latające” elementy

```
\animate<2-14>
\animatevalue<1-15>{\pp}{100}{0}
\animatevalue<1-15>
{\offset}{0cm}{5cm}
\begin{colormixin}{\the\pp}
\hspace*{\offset}
\begin{minipage}{1\textwidth}
\begin{block}{Stary}
Ten element na prawo
\end{block}\end{minipage}
\end{colormixin}
```


„Latające” elementy

```
\animate<2-14>
\animatevalue<1-15>{\pp}{100}{0}
\animatevalue<1-15>
{\offset}{0cm}{5cm}
\begin{colormixin}{\the\pp}
\hspace*{\offset}
\begin{minipage}{1\textwidth}
\begin{block}{Stary}
Ten element na prawo
\end{block}\end{minipage}
\end{colormixin}
```

„Latające” elementy

```
\animate<2-14>
\animatevalue<1-15>{\pp}{100}{0}
\animatevalue<1-15>
{\offset}{0cm}{5cm}
\begin{colormixin}{\the\pp}
\hspace*{\offset}
\begin{minipage}{1\textwidth}
\begin{block}{Stary}
Ten element na prawo
\end{block}\end{minipage}
\end{colormixin}
```

„Latające” elementy

```
\animate<2-14>
\animatevalue<1-15>{\pp}{100}{0}
\animatevalue<1-15>
{\offset}{0cm}{5cm}
\begin{colormixin}{\the\pp}
\hspace*{\offset}
\begin{minipage}{1\textwidth}
\begin{block}{Stary}
Ten element na prawo
\end{block}\end{minipage}
\end{colormixin}
```

„Latające” elementy

```
\animate<2-14>
\animatevalue<1-15>{\pp}{0}{100}
\animatevalue<1-15>
{\offset}{5cm}{0cm}
\begin{colormixin}{\the\pp}
\hspace*{\offset}
\begin{minipage}{1\textwidth}
\begin{block}{Nowy}
Ten element z prawej.
\end{block}\end{minipage}
\end{colormixin}
```

„Latające” elementy

```
\animate<2-14>
\animatevalue<1-15>{\pp}{0}{100}
\animatevalue<1-15>
{\offset}{5cm}{0cm}
\begin{colormixin}{\the\pp}
\hspace*{\offset}
\begin{minipage}{1\textwidth}
\begin{block}{Nowy}
Ten element z prawej.
\end{block}\end{minipage}
\end{colormixin}
```

„Latające” elementy

```
\animate<2-14>
\animatevalue<1-15>{\pp}{0}{100}
\animatevalue<1-15>
{\offset}{5cm}{0cm}
\begin{colormixin}{\the\pp}
\hspace*{\offset}
\begin{minipage}{1\textwidth}
\begin{block}{Nowy}
Ten element z prawej.
\end{block}\end{minipage}
\end{colormixin}
```

„Latające” elementy

```
\animate<2-14>
\animatevalue<1-15>{\pp}{0}{100}
\animatevalue<1-15>
{\offset}{5cm}{0cm}
\begin{colormixin}{\the\pp}
\hspace*{\offset}
\begin{minipage}{1\textwidth}
\begin{block}{Nowy}
Ten element z prawej.
\end{block}\end{minipage}
\end{colormixin}
```

„Latające” elementy

```
\animate<2-14>
\animatevalue<1-15>{\pp}{0}{100}
\animatevalue<1-15>
{\offset}{5cm}{0cm}
\begin{colormixin}{\the\pp}
\hspace*{\offset}
\begin{minipage}{1\textwidth}
\begin{block}{Nowy}
Ten element z prawej.
\end{block}\end{minipage}
\end{colormixin}
```

Nowy

Ten element

„Latające” elementy

```
\animate<2-14>
\animatevalue<1-15>{\pp}{0}{100}
\animatevalue<1-15>
{\offset}{5cm}{0cm}
\begin{colormixin}{\the\pp}
\hspace*{\offset}
\begin{minipage}{1\textwidth}
\begin{block}{Nowy}
Ten element z prawej.
\end{block}\end{minipage}
\end{colormixin}
```

Nowy

Ten ele

„Latające” elementy

```
\animate<2-14>
\animatevalue<1-15>{\pp}{0}{100}
\animatevalue<1-15>
{\offset}{5cm}{0cm}
\begin{colormixin}{\the\pp}
\hspace*{\offset}
\begin{minipage}{1\textwidth}
\begin{block}{Nowy}
Ten element z prawej.
\end{block}\end{minipage}
\end{colormixin}
```

Nowy

Ten elem

„Latające” elementy

Nowy

Ten elemen

```
\animate<2-14>
\animatevalue<1-15>{\pp}{0}{100}
\animatevalue<1-15>
{\offset}{5cm}{0cm}
\begin{colormixin}{\the\pp}
\hspace*{\offset}
\begin{minipage}{1\textwidth}
\begin{block}{Nowy}
Ten element z prawej.
\end{block}\end{minipage}
\end{colormixin}
```

„Latające” elementy

```
\animate<2-14>
\animatevalue<1-15>{\pp}{0}{100}
\animatevalue<1-15>
{\offset}{5cm}{0cm}
\begin{colormixin}{\the\pp}
\hspace*{\offset}
\begin{minipage}{1\textwidth}
\begin{block}{Nowy}
Ten element z prawej.
\end{block}\end{minipage}
\end{colormixin}
```

Nowy

Ten element z

„Latające” elementy

```
\animate<2-14>
\animatevalue<1-15>{\pp}{0}{100}
\animatevalue<1-15>
{\offset}{5cm}{0cm}
\begin{colormixin}{\the\pp}
\hspace*{\offset}
\begin{minipage}{1\textwidth}
\begin{block}{Nowy}
Ten element z prawej.
\end{block}\end{minipage}
\end{colormixin}
```

Nowy

Ten element z p

„Latające” elementy

```
\animate<2-14>
\animatevalue<1-15>{\pp}{0}{100}
\animatevalue<1-15>
{\offset}{5cm}{0cm}
\begin{colormixin}{\the\pp}
\hspace*{\offset}
\begin{minipage}{1\textwidth}
\begin{block}{Nowy}
Ten element z prawej.
\end{block}\end{minipage}
\end{colormixin}
```

Nowy

Ten element z pra

„Latające” elementy

```
\animate<2-14>
\animatevalue<1-15>{\pp}{0}{100}
\animatevalue<1-15>
{\offset}{5cm}{0cm}
\begin{colormixin}{\the\pp}
\hspace*{\offset}
\begin{minipage}{1\textwidth}
\begin{block}{Nowy}
Ten element z prawej.
\end{block}\end{minipage}
\end{colormixin}
```

Nowy

Ten element z prawej

„Latające” elementy

```
\animate<2-14>
\animatevalue<1-15>{\pp}{0}{100}
\animatevalue<1-15>
{\offset}{5cm}{0cm}
\begin{colormixin}{\the\pp}
\hspace*{\offset}
\begin{minipage}{1\textwidth}
\begin{block}{Nowy}
Ten element z prawej.
\end{block}\end{minipage}
\end{colormixin}
```

Nowy

Ten element z prawej.

„Latające” elementy

```
\animate<2-14>
\animatevalue<1-15>{\pp}{0}{100}
\animatevalue<1-15>
{\offset}{5cm}{0cm}
\begin{colormixin}{\the\pp}
\hspace*{\offset}
\begin{minipage}{1\textwidth}
\begin{block}{Nowy}
Ten element z prawej.
\end{block}\end{minipage}
\end{colormixin}
```

Nowy

Ten element z prawej.

„Latające” elementy

```
\animate<2-14>
\animatevalue<1-15>{\pp}{0}{100}
\animatevalue<1-15>
{\offset}{5cm}{0cm}
\begin{colormixin}{\the\pp}
\hspace*{\offset}
\begin{minipage}{1\textwidth}
\begin{block}{Nowy}
Ten element z prawej.
\end{block}\end{minipage}
\end{colormixin}
```

Nowy

Ten element z prawej.

„Latające” elementy

Stary

Ten element wyleci na lewo.

Nowy

Ten element wykona obrót.

Do góry

Ten element wyleci do góry.

„Latające” elementy

Stary

Ten element wyleci na lewo.

Do góry

Ten element wyleci do góry.

Nowy

Ten element wykona obrót.

„Latające” elementy

Stary

Ten element wyleci na lewo.

Do góry

Ten element wyleci do góry.

Nowy

Ten element wykona obrót.

„Latające” elementy

ary

en element wyleci na lewo

Do góry

Ten element wyleci do góry.

ci z lewej.

Nowy

Ten element wykona obrót.

„Latające” elementy

y

ele

Do góry

Ten element wyleci do góry.

wyleci z lewej.

Nowy

Ten element wykona obrót.

„Latające” elementy

Do góry

Ten element wyleci do góry.

wyleci z lewej.

Nowy
Ten element wykona obrót.

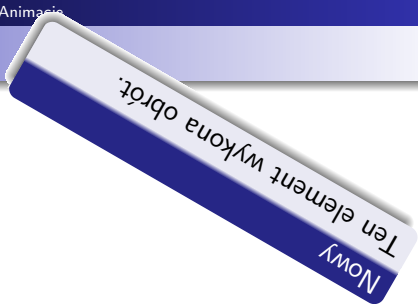
„Latające” elementy

Do góry

Ten element wyleci do góry.

ment wyleci na lewo.

przyleci z lewej.



Latające" elementy

Do góry

Ten element wyleci do góry.

nt wyleci na lewo.

nt przyleci z lewej.

Ten element wykona obrót.

Nowy

Do góry

Ten element wyleci do góry.

wyleci na lewo.

ment przyleci z lewej.

Nowy
Ten element wykona obrót.

Do góry

Ten element wyleci do góry.

Animacje

wyleci na lewo.

element przyleci z lewej.

Nowy
Ten element wykona obrót.

Ten element wyleci do góry.

„Elaajqee” elementy

ci na lewo.

ny
element przyleci z lewej.

Wzrosty
Ten element wykona obrót.

„Latające” elementy

na lewo.

owy

en element przyleci z lewej.

owy
en element wykona obrót.

„Latające” elementy

a lewo.

Nowy

Ten element przyleci z lewej.

Nowy
Ten element wykona obrót.

„Latające” elementy

ewo.

Nowy

Ten element przyleci z lewej.

Nowy
Ten element wykona obrót.

„Latające” elementy

Nowy

Ten element przyleci z lewej.

Nowy

Ten element wykona obrót.