

# Kurs Komputerowy T

## System składu publikacji L<sup>A</sup>T<sub>E</sub>X

Sławomir Zelek

Katedra Informatyki Stosowanej

<code>\fontencoding{<i>kodowanie</i>}</code>	wybór <i>kodowania</i> (układu fontu)
<code>\fontfamily{<i>rodzina</i>}</code>	wybór <i>rodziny</i> fontu (np. Helvetica, Courier)
<code>\fontseries{<i>seria</i>}</code>	wybór <i>serii</i> (np. medium, bold, semi-bold)
<code>\fontshape{<i>odmiana</i>}</code>	wybór <i>odmiany</i> (np. normal, italic, slanted, caps)
<code>\fontsize{<i>wielkość</i>}{<i>odstęp</i>}</code>	wybór wielkości fontu oraz interlinii
<code>\selectfont</code>	zatwierdzenie wyboru parametrów
<code>\usefont{<i>kodowanie</i>}{<i>krój</i>}{<i>seria</i>}{<i>odmiana</i>}</code>	daje możliwość zdefiniowania parametrów fontu z ich zatwierdzeniem
<code>\symbol{<i>kod ASCII</i>}</code>	użycie symbolu o dziesiętnym <i>kodzie ASCII</i>

# Różne symbole

<code>\OE</code>	Œ	<code>\AE</code>	Æ
<code>\oe</code>	œ	<code>\ae</code>	æ
<code>\AA</code>	Å	<code>\aa</code>	å
<code>\O</code>	Ø	<code>\o</code>	ø
<code>?‘</code>	¿	<code>!‘</code>	¡
<code>\dag</code>	†	<code>\ddag</code>	‡
<code>\S</code>	§	<code>\P</code>	¶
<code>\copyright</code>	©	<code>\pounds</code>	£
<code>\ss</code>	ß		

# Używanie cyrylicy

```
\usepackage[OT2,OT4]{fontenc}
\input cyracc.def
\newcommand\cyrfamily{\fontencoding{OT2}\fontfamily{wncyr}
  \selectfont\cyracc}
\DeclareTextFontCommand{\textcyr}{\cyrfamily}
```

# Alfabet rosyjski

`\textcyr{tekst}`

A a	А а	K k	К к	H h (KH kh)	X x
B b	Б б	L l	Л л	C c (TS ts)	Ц ц
V v	В в	M m	М м	CH ch	Ч ч
G g	Г г	N n	Н н	X x (SH sh)	Ш ш
D d	Д д	O o	О о	W w (SHCH shch)	Щ щ
E e	Е е	P p	П п	<code>\Cdprime \cdprime</code>	Ъ ъ
<code>\"E \"e</code>	Ё ё	R r	Р р	Y y	Ы ы
ZH zh	Ж ж	S s	С с	<code>\Cprime \cprime</code>	Ь ь
Z z	З з	T t	Т т	<code>\'E \'e</code>	Э э
I i	И и	U u	У у	YU yu	Ю ю
<code>\u I \u\i</code>	Й й	F f	Ф ф	YA ya	Я я

# Przykłady innych fontów - kodowanie OT1

	1	2	3	4	5	6	7	8	9	0	1	2	3	4	5	6	7	8	9	0
3			!	”	#	\$	%	&	'	(	)	*	+	,	-	.	/	0	1	2
5	3	4	5	6	7	8	9	:	;	i	=	j	?	@	A	B	C	D	E	F
7	G	H	I	J	K	L	M	N	O	P	Q	R	S	T	U	V	W	X	Y	Z
9	[	“	]	^	·	‘	a	b	c	d	e	f	g	h	i	j	k	l	m	n
11	o	p	q	r	s	t	u	v	w	x	y	z	-	—	”	~	..			
13																				
15																				
17																				
19																				
21																				
23																				
25																				

# Przykłady innych fontów - kodowanie OT4

	1	2	3	4	5	6	7	8	9	0	1	2	3	4	5	6	7	8	9	0	
3			!	”	#	\$	%	&	'	(	)	*	+	,	-	.	/	0	1	2	
5	3	4	5	6	7	8	9	:	;	i	=	¿	?	@	A	B	C	D	E	F	
7	G	H	I	J	K	L	M	N	O	P	Q	R	S	T	U	V	W	X	Y	Z	
9	[	“	]	^	·	‘	a	b	c	d	e	f	g	h	i	j	k	l	m	n	
11	o	p	q	r	s	t	u	v	w	x	y	z	-	—	”	~	”			Ą	Ć
13				Ę				Ł	Ń						Ś						
15			Ź	Ż						ą	ć					ę				ł	
17	ń		«	»			ś								ź		ż				
19																					
21	Ó																				
23													ó								
25					”																

# Przykłady innych fontów - kodowanie T1

	1	2	3	4	5	6	7	8	9	0	1	2	3	4	5	6	7	8	9	0
3			!	"	#	\$	%	&	'	(	)	*	+	,	-	.	/	0	1	2
5	3	4	5	6	7	8	9	:	;	<	=	>	?	@	A	B	C	D	E	F
7	G	H	I	J	K	L	M	N	O	P	Q	R	S	T	U	V	W	X	Y	Z
9	[	\		^	_	'	a	b	c	d	e	f	g	h	i	j	k	l	m	n
11	o	p	q	r	s	t	u	v	w	x	y	z	{		}	~	-	Å	Ą	Ć
13	Č	Ď	Ě	Ě	Ǧ	Ĺ	Ľ	Ł	Ń	Ň	Đ	Õ	Ř	Ŕ	Š	Š	Ş	Ť	Ţ	Ů
15	Ů	Ÿ	Ž	Ž	Ž	IJ	İ	đ	§	ă	ą	é	č	ď	ě	ę	ğ	í	ı	ł
17	ń	ň	ŋ	ő	ř	ř	ś	š	ş	ť	ț	ú	ű	ÿ	ž	ž	ž	ij	i	ı
19	£	À	Á	Â	Ã	Ä	Å	Æ	Ç	È	É	Ê	Ë	Ì	Í	Î	Ï	Ð	Ñ	Ò
21	Ó	Ô	Õ	Ö	Œ	Ø	Ù	Ú	Û	Ü	Ý	Þ	ß	à	á	â	ã	ä	å	æ
23	ç	è	é	ê	ë	ì	í	î	ï	ð	ñ	ò	ó	ô	õ	ö	œ	ø	ù	ú
25	û	ü	ý	þ	ß															



# Przykłady innych fontów - kodowanie OT2

	1	2	3	4	5	6	7	8	9	0	1	2	3	4	5	6	7	8	9	0	
3			!	”	Ђ	”	%	’	’	( )	*	Ђ	’	-	.	/	0	1	2		
5	3	4	5	6	7	8	9	:	;	«	ı	»	?	’	А	Б	Ц	Д	Е	Ф	
7	Г	Х	И	Ј	К	Л	М	Н	О	П	Ч	Р	С	Т	У	В	Щ	Ш	Ы	З	
9	[	“	]	Ђ	Ђ	’	а	б	ц	д	е	ф	г	х	и	ј	к	л	м	н	
11	о	п	ч	р	с	т	у	в	щ	ш	ы	з	-	—	№	ь	ъ				
13																					
15																					
17																					
19																					
21																					
23																					
25																					

# Przykłady innych fontów - kodowanie T2A

3			!	"	#	\$	%	&	'	(	)	*	+	,	-	.	/	0	1	2
5	3	4	5	6	7	8	9	:	;	<	=	>	?	@	A	B	C	D	E	F
7	G	H	I	J	K	L	M	N	O	P	Q	R	S	T	U	V	W	X	Y	Z
9	[	\	]	^	_	'	a	b	c	d	e	f	g	h	i	j	k	l	m	n
11	o	p	q	r	s	t	u	v	w	x	y	z	{		}	~	-	Г	Ф	Ъ
13	Ѡ	ѡ	Ѣ	ѣ	Ѥ	ѥ	Ѧ	ѧ	Ѩ	ѩ	Ѫ	ѫ	Ѭ	ѭ	Ѯ	ѯ	Ѱ	ѱ	Ѳ	ѳ
15	Ѵ	ѵ	Ѷ	ѷ	Ѹ	ѹ	Ѻ	ѻ	Ѽ	ѽ	Ѿ	ѿ	ѿ	ѿ	ѿ	ѿ	ѿ	ѿ	ѿ	ѿ
17	к	æ	ң	н	s	ø	ç	ÿ	ү	ұ	х	ц	ч	ч	е	э	ь	ё	„	«
19	»	А	Б	В	Г	Д	Е	Ж	З	И	Й	К	Л	М	Н	О	П	Р	С	Т
21	У	Ф	Х	Ц	Ч	Ш	Щ	Ъ	Ы	Ь	Э	Ю	Я	а	б	в	г	д	е	ж
23	з	и	й	к	л	м	н	о	п	р	с	т	у	ф	х	ц	ч	ш	щ	ъ
25	ы	ь	э	ю	я															

# Przykłady innych fontów - kodowanie T2B

3			!	"	#	\$	%	&	'	(	)	*	+	,	-	.	/	0	1	2
5	3	4	5	6	7	8	9	:	;	<	=	>	?	@	A	B	C	D	E	F
7	G	H	I	J	K	L	M	N	O	P	Q	R	S	T	U	V	W	X	Y	Z
9	[	\	]	^	_	'	a	b	c	d	e	f	g	h	i	j	k	l	m	n
11	o	p	q	r	s	t	u	v	w	x	y	z	{		}	~	-	ƒ	ƒ	ƒ
13	Ђ	ђ	Ж	δ	З	Љ	Қ	Л	Ѓ	Ј	Џ	Н	Њ	Θ	С	Ў	У	Х	Х	Х
15	Ч	ч	Ь	Ә	Е	Ё	№	Ѡ	§	ғ	Ғ	Ғ	Б	h	ж	δ	з	љ	қ	л
17	Ѡ	Ј	ң	н	ң	ө	с	ў	ү	ж	х	х	ч	ч	нь	ә	е	ё	„	«
19	»	А	Б	В	Г	Д	Е	Ж	З	И	Й	К	Л	М	Н	О	П	Р	С	Т
21	У	Ф	Х	Ц	Ч	Ш	Щ	Ъ	Ы	Ь	Э	Ю	Я	a	b	v	г	д	e	ж
23	з	и	й	к	л	м	н	о	п	р	с	т	у	ф	х	ц	ч	ш	щ	ъ
25	ы	ь	э	ю	я															

# Przykłady innych fontów - kodowanie T2C

	1	2	3	4	5	6	7	8	9	0	1	2	3	4	5	6	7	8	9	0
3			!	"	#	\$	%	&	'	(	)	*	+	,	-	.	/	0	1	2
5	3	4	5	6	7	8	9	:	;	<	=	>	?	@	A	B	C	D	E	F
7	G	H	I	J	K	L	M	N	O	P	Q	R	S	T	U	V	W	X	Y	Z
9	[	\	]	^	_	'	a	b	c	d	e	f	g	h	i	j	k	l	m	n
11	o	p	q	r	s	t	u	v	w	x	y	z	{		}	~	-	Ѓ	Ц	Т
13	Ђ	ћ	Р	Р	Ѕ	М	К	Л	К	Ј	Џ	М	Њ	Ө	ё	ё	Ђ	Й	Х	Ц
15	Q	Ч	Н	Ә	Ђ	Ё	№	Ѡ	§	ц	т	т	Ђ	h	p	p	з	м	к	л
17	k	л	ц	м	ђ	ө	е	ё	ђ	й	х	ц	Ѡ	ч	н	ә	р	ё	„	«
19	»	А	Б	В	Г	Д	Е	Ж	З	И	Й	К	Л	М	Н	О	П	Р	С	Т
21	У	Ф	Х	Ц	Ч	Ш	Щ	Ъ	Ы	Ь	Э	Ю	Я	а	б	в	г	д	е	ж
23	з	и	й	к	л	м	н	о	п	р	с	т	у	ф	х	ц	ч	ш	щ	ъ
25	ы	ь	э	ю	я															

# Przykłady innych fontów - kodowanie X2

	1	2	3	4	5	6	7	8	9	0	1	2	3	4	5	6	7	8	9	0
3			!	"	#	\$	%	&	'	(	)	*	+	,	-	.	/	0	1	2
5	3	4	5	6	7	8	9	:	;	<	=	>	?	@	Æ	Ђ	Ɔ	€	ƒ	Ɔ
7	Ɔ	Ɔ	Ɔ	Ɔ	Ɔ	Ɔ	Ɔ	Ɔ	Ɔ	Ɔ	Ɔ	Ɔ	Ɔ	Ɔ	Ɔ	Ɔ	Ɔ	Ɔ	Ɔ	Ɔ
9	[	\		^	_	'	æ	ħ	ħ	€	€	Ɔ	Ɔ	Ɔ	Ɔ	Ɔ	Ɔ	Ɔ	Ɔ	Ɔ
11	Ɔ	Ɔ	Ɔ	Ɔ	Ɔ	Ɔ	Ɔ	Ɔ	Ɔ	Ɔ	Ɔ	Ɔ	Ɔ	Ɔ	Ɔ	Ɔ	Ɔ	Ɔ	Ɔ	Ɔ
13	Ɔ	Ɔ	Ɔ	Ɔ	Ɔ	Ɔ	Ɔ	Ɔ	Ɔ	Ɔ	Ɔ	Ɔ	Ɔ	Ɔ	Ɔ	Ɔ	Ɔ	Ɔ	Ɔ	Ɔ
15	Ɔ	Ɔ	Ɔ	Ɔ	Ɔ	Ɔ	Ɔ	Ɔ	Ɔ	Ɔ	Ɔ	Ɔ	Ɔ	Ɔ	Ɔ	Ɔ	Ɔ	Ɔ	Ɔ	Ɔ
17	Ɔ	Ɔ	Ɔ	Ɔ	Ɔ	Ɔ	Ɔ	Ɔ	Ɔ	Ɔ	Ɔ	Ɔ	Ɔ	Ɔ	Ɔ	Ɔ	Ɔ	Ɔ	Ɔ	Ɔ
19	»	A	B	V	Г	Д	E	Ж	З	И	Й	K	Л	M	H	O	П	Р	С	T
21	У	Ф	X	Ц	Ч	Ш	Щ	Ъ	Ы	Ь	Э	Ю	Я	a	б	в	г	д	е	ж
23	з	и	й	к	л	м	н	о	п	р	с	т	у	ф	х	ц	ч	ш	щ	ъ
25	ы	ь	э	ю	я															

# Przykłady innych fontów - kodowanie T3

	1	2	3	4	5	6	7	8	9	0	1	2	3	4	5	6	7	8	9	0	
3		!	'	ˆ	˘	˙	˚	˛	˜	˝	(	)	*	+	,	-	.	/	#	i	Δ
5	z	u	e	v	x	o	o	:	˙	˘	=	˘	?	o	a	β	ε	ð	ε	φ	
7	y	h	i	j	B	ƒ	ŋ	ŋ	o	?	f	r	f	θ	u	u	w	χ	γ	z	
9	[	'	]	ˆ	ˆ	ˆ	a	b	c	d	e	f	g	h	i	j	k	l	m	n	
11	o	p	q	r	s	t	u	v	w	x	y	z			≠	˘	˘	˘	˘	˘	˘
13	\	\	<	<	>	/	˘	˘	˘	˘	˘	˘	˘	/	/			˘	˘	˘	˘
15	\	˘	˘	˘	˘	˘	˘	˘	˘	b	d	d	d	E	g	l	l	J	χ	t	
17	λ	λ	β	η	æ	ω	Ω	∫	t	t	ts	u	u	z	z	z	z	z	z	z	z
19		A	c	C	g	o	o	o	o	o	o	o	o	o	o	o	o	o	o	o	o
21	q	r	I	f	æ	z	z	u	o	z	z	z	z	p	B	B	d	d	g	G	æ
23	ç	h	J	f	t	t	l	u	η	N	n	o	t	I	I	R	œ	ø	s	t	
25	α	z	z	β	lv																

# Przykłady innych fontów - kodowanie TS1

	1	2	3	4	5	6	7	8	9	0	1	2	3	4	5	6	7	8	9	0	
3						\$			'			*		,	=	.	/	0	1	2	
5	3	4	5	6	7	8	9			<	—	>									
7							U		○								Ω				
9	⌈		⌋	↑	↓	`		*	o o	†								☞	∞	♯	
11																	=	☺	☹	„	
13	“	†	‡	∥	‰	•	°C	\$	¢	f	©	W	™	G	P	£	℞	‡	↓	đ	
15	™	‰	‡	∥	‰	‰	°	°	¢	SM	{	}	¢	£	¥	₱	§	∴	↓	đ	
17	©	¬	Ⓟ	®	—	°	±	2	3	{	μ	¶	·	*	¹	₀	√	¼	½	¾	
19	€																				
21				×																	
23																	÷				
25																					

# Przykłady innych fontów - kodowanie TS3

	1	2	3	4	5	6	7	8	9	0	1	2	3	4	5	6	7	8	9	0
3			σ	æ	ƒ	ç	ĸ	ç	đ	đ	db	ē	ε	γ	γ	γ	ĥ	ĥ	ı	ĵ
5	f	h	n	η	♀	♀	⊙	ø	ω	p	φ	ł	t	ı	z	z	ε	đ	ł	ı
7	ll	‡	ł							þ	þ	þ	þ	?	?	?				
9																				
11		v	Đ	Δ	F	K	Я	Л	M	P	Q	Я	Ω							
13																				
15																				
17																				
19																				
21																				
23																				
25																				



# Przykłady innych fontów - kodowanie OMS

	1	2	3	4	5	6	7	8	9	0	1	2	3	4	5	6	7	8	9	0
3			→	↑	↓	↔	↗	↘	≈	⇐	⇒	↑↑	↓↓	↔	↖	↙	∞	/	∞	€
5	∃	Δ	∇	/	∣	∇	∃	¬	∅	ℜ	ℑ	⊥	⊥	ℵ	ℵ	ℬ	ℭ	ℰ	ℱ	ℱ
7	ℊ	ℋ	ℌ	ℍ	ℎ	ℓ	ℓ	ℓ	ℓ	ℓ	ℓ	ℓ	ℓ	ℓ	ℓ	ℓ	ℓ	ℓ	ℓ	ℓ
9	∪	∩	⊕	∧	∨	⊢	⊣	⊥	⊥	⊥	⊥	{	}	<	>			↕	↕	\
11	∩	√	∏	∇	∫	⊔	⊔	⊔	⊔	§	†	‡	♣	♣	♠	♠	♠			
13																				
15																				
17																				
19																				
21																				
23																				
25																				

# Przykłady innych fontów - kodowanie OML

	1	2	3	4	5	6	7	8	9	0	1	2	3	4	5	6	7	8	9	0
3			$\omega$	$\varepsilon$	$\vartheta$	$\varpi$	$\varrho$	$\varsigma$	$\varphi$	$\leftarrow$	$\overleftarrow{\quad}$	$\rightarrow$	$\overrightarrow{\quad}$	$\acute{\quad}$	$\grave{\quad}$	$\triangleright$	$\triangleleft$	o	1	2
5	3	4	5	6	7	8	9	.	,	<	/	>	*	$\partial$	A	B	C	D	E	F
7	G	H	I	J	K	L	M	N	O	P	Q	R	S	T	U	V	W	X	Y	Z
9	b	h	#	˘	ˆ	l	a	b	c	d	e	f	g	h	i	j	k	l	m	n
11	o	p	q	r	s	t	u	v	w	x	y	z	i	j	ø	˘	ˆ			
13																				
15																				
17																				
19																				
21																				
23																				
25																				

# Przykłady innych fontów - kodowanie OMX

	1	2	3	4	5	6	7	8	9	0	1	2	3	4	5	6	7	8	9	0	
3			)	[	]	[	]	[	]	{	}	<	>	/	\	/	\	(	)	[	]
5	]	[	]	'	'	'	'	'	'	{	}	'	'	(	)	'	'	<	>	U	
7	U	ƒ	ƒ	⊙	⊙	⊕	⊕	⊗	⊗	Σ	Π	∫	U	∩	⊕	∧	∨	Σ	Π	∫	
9	U	∩	⊕	∧	∨	Π	Π	ˆ	ˆ	ˆ	˜	˜	˜								
11	}	√	√	√	√	√		Γ	∥	↑	↓	˘	˘	˘	˘	˘	˘	˘	˘	˘	˘
13																					
15																					
17																					
19																					
21																					
23																					
25																					

# Przykłady fontów - `\usefont{T1}{rodzina}{m}{n}`

Rodzina: `egoth`

ABCDEFGHIJKLMNOPQRSTUVWXYZ

abcdefghijklmnopqrstuvwxyz

1234567890

Rodzina: `pgoth`

ABCDEFGHIJKLMNOPQRSTUVWXYZ

abcdefghijklmnopqrstuvwxyz

1234567890

# Przykłady fontów - `\usefont{T1}{rodzina}{m}{n}`

```
\usepackage{emerald}
```

```
Rodzina: fap (tylko małe litery) (\ECFAPicture)
```



# Przykłady fontów - `\usefont{T1}{rodzina}{m}{n}`

Rodzina: `fau` (`\ECFAugie`)

ABCDEFGHIJKLMNOPQRSTUVWXYZ

abcdefghijklmnopqrstuvwxyz

1234567890

Rodzina: `fin` (`\ECFIntimacy`)

ABCDEFGHIJKLMNOPQRSTUVWXYZ

ABCDEFGHIJKLMNOPQRSTUVWXYZ

!'"\$%^+~`

Rodzina: `fjd` (`\ECFJD`)

ABCDEFGHIJKLMNOPQRSTUVWXYZ

abcdefghijklmnopqrstuvwxyz

1234567890

# Przykłady fontów - `\usefont{T1}{rodzina}{m}{n}`

Rodzina: fmv (`\ECFMovieola`)

A B C D E F G H I J K L M N O P Q R S T U V W X Y Z  
A B C D E F G H I J K L M N O P Q R S T U V W X Y Z  
1 2 3 4 5 6 7 8 9 0

Rodzina: fmt (`\ECFMovieolaTitleType`)

A B C D E F G H I J K L M N O P Q R S T U V W X Y Z  
A B C D E F G H I J K L M N O P Q R S T U V W X Y Z  
1 2 3 4 5 6 7 8 9 0

Rodzina: fsk (`\ECFSkeetch`)

A B C D E F G H I J K L M N O P Q R S T U V W X Y Z  
a b c d e f g h i j k l m n o p q r s t u v w x y z  
1 2 3 4 5 6 7 8 9 0

# Przykłady fontów - `\usefont{T1}{rodzina}{m}{n}`

Rodzina: fpk (`\ECFPookie`)

**A B C D E F G H I J K L M N O P Q R S T U V W X Y Z**

**a b c d e f g h i j k l m n o p q r s t u v w x y z**

**1 2 3 4 5 6 7 8 9 0**

Rodzina: fpt (`\ECFPookieType`)

**A B C D E F G H I J K L M N O P Q R S T U V W X Y Z**

**a b c d e f g h i j k l m n o p q r s t u v w x y z**

**1 2 3 4 5 6 7 8 9 0**

Rodzina: fsy (`\ECFSyriac`)

Ⲁ ⲁ Ⲃ ⲃ Ⲅ ⲅ Ⲇ ⲇ Ⲉ ⲉ Ⲋ ⲋ Ⲍ ⲍ Ⲏ ⲏ Ⲑ ⲑ Ⲓ ⲓ Ⲕ ⲕ Ⲗ ⲗ Ⲙ ⲙ Ⲛ ⲛ Ⲝ ⲝ Ⲟ ⲟ Ⲡ ⲡ Ⲣ ⲣ Ⲥ ⲥ Ⲧ ⲧ Ⲩ ⲩ Ⲫ ⲫ Ⲭ ⲭ Ⲯ ⲯ Ⲱ ⲱ Ⲳ ⲳ Ⲵ ⲵ Ⲷ ⲷ Ⲹ ⲹ Ⲻ ⲻ Ⲽ ⲽ Ⲿ ⲿ Ⲁ ⲁ Ⲃ ⲃ Ⲅ ⲅ Ⲇ ⲇ Ⲉ ⲉ Ⲋ ⲋ Ⲍ ⲍ Ⲏ ⲏ Ⲑ ⲑ Ⲓ ⲓ Ⲕ ⲕ Ⲗ ⲗ Ⲙ ⲙ Ⲛ ⲛ Ⲝ ⲝ Ⲟ ⲟ Ⲡ ⲡ Ⲣ ⲣ Ⲥ ⲥ Ⲧ ⲧ Ⲩ ⲩ Ⲫ ⲫ Ⲭ ⲭ Ⲯ ⲯ Ⲱ ⲱ Ⲳ ⲳ Ⲵ ⲵ Ⲷ ⲷ Ⲹ ⲹ Ⲻ ⲻ Ⲽ ⲽ Ⲿ ⲿ

Ⲁ ⲁ Ⲃ ⲃ Ⲅ ⲅ Ⲇ ⲇ Ⲉ ⲉ Ⲋ ⲋ Ⲍ ⲍ Ⲏ ⲏ Ⲑ ⲑ Ⲓ ⲓ Ⲕ ⲕ Ⲗ ⲗ Ⲙ ⲙ Ⲛ ⲛ Ⲝ ⲝ Ⲟ ⲟ Ⲡ ⲡ Ⲣ ⲣ Ⲥ ⲥ Ⲧ ⲧ Ⲩ ⲩ Ⲫ ⲫ Ⲭ ⲭ Ⲯ ⲯ Ⲱ ⲱ Ⲳ ⲳ Ⲵ ⲵ Ⲷ ⲷ Ⲹ ⲹ Ⲻ ⲻ Ⲽ ⲽ Ⲿ ⲿ



# Przykłady fontów - `\usefont{T1}{rodzina}{m}{n}`

Rodzina: fsp (`\ECFSpankysBungalow`)

**ABCDEFGHIJKLMN OPQRSTUVWXYZU**

**ABCDEFGHIJKLMN OPQRSTUVWXYZ**

**1234567890**

Rodzina: fsb (`\ECFSpankysBulgalowBlanco`)

**ABCDEFGHIJKLMN OPQRSTUVWXYZU**

**ABCDEFGHIJKLMN OPQRSTUVWXYZ**

**1234567890**

Rodzina: ftp (`\ECFTallPaul`)

ABCDEFGHIJKLMN OPQRSTUVWXYZU

abcdefghijklmnopqrstu.vxyz

1234567890

# Przykłady fontów - `\usefont{T1}{rodzina}{m}{n}`

Rodzina: fsp (`\ECFSpankysBungalow`)

TO JEST TEST

TO JEST TEST

TO JEST TEST

TO JEST TEST

Rodzina: fsb (`\ECFSpankysBulgalowBlanco`)

TO JEST TEST

TO JEST TEST

TO JEST TEST

TO JEST TEST

Rodzina: fts (`\ECFTeenSpirit`)

ABCDEFGHIJKLMNOPQRSTUVWXYZ  
abcdefghijklmnopqrstuvwxyz  
1234567890

Rodzina: fwb (`\ECFWebster`)

ABCDEFGHIJKLMNOPQRSTUVWXYZ  
abcdefghijklmnopqrstuvwxyz  
1234567890

# Przykłady fontów - `\usefont{T1}{rodzina}{m}{n}`

```
\usepackage{aurical}
```

Rodzina: AurioocusKalligraphicus (`\Fontauri`)

A B C D E F G H I J K L M N O P Q R S T U V W X Y Z

a b c d e f g h i j k l m n o p q r s t u v w x y z

1 2 3 4 5 6 7 8 9 0

Rodzina: LukasSvatba (`\Fontlucas`)

A B C D E F G H I J K L M N O P Q R S T U V W X Y Z

a b c d e f g h i j k l m n o p q r s t u v w x y z

1 2 3 4 5 6 7 8 9 0

Rodzina: JanaSkrivana (`\Fontskrivan`)

A B C D E F G H I J K L M N O P Q R S T U V W X Y Z

a b c d e f g h i j k l m n o p q r s t u v w x y z

1 2 3 4 5 6 7 8 9 0

# Przykłady fontów - `\usefont{T1}{rodzina}{xl}{n}`

```
\usepackage{pbsi}
```

```
Rodzina: pbsi (\bsifamily)
```

*ABCDEFGHIJKLMNOPQRSTUVWXYZ*

*abcdefghijklmnopqrstuvwxyz*

*1234567890*

# Przykłady fontów - `\usefont{T1}{rodzina}{m}{n}`

```
\usepackage{calligra}
```

Rodzina: calligra (`\calligra`)

*A B C D E F G H I J K L M N O P Q R S T U V W X Y Z*  
*abcdefghijklmnopqrstuvwxyz*  
*1234567890*

```
\usepackage{la}
```

Rodzina: la (`\la`)

*A B C D E F G H I J K L M N O P Q R S T U V W X Y Z*  
*abcdefghijklmnopqrstuvwxyz*  
*1234567890*

Rodzina: lla (`\lla`)

*A B C D E F G H I J K L M N O P Q R S T U V W X Y Z*  
*abcdefghijklmnopqrstuvwxyz*  
*1234567890*

# Przykłady fontów - `\usefont{T1}{rodzina}{m}{n}`

`\usepackage{va}`

Rodzina: va (`\va`)

ABCDEFGHIJKLMNOPQRSTUVWXYZ

abcdefghijklmnopqrstuvwxyz

1234567890

Rodzina: vacal (`\vacal`)

ABCDEFGHIJKLMNOPQRSTUVWXYZ

abcdefghijklmnopqrstuvwxyz

1234567890

`\usepackage{twcal}`

Rodzina: twcal (`\twcal`)

ABCDEFGHIJKLMNOPQRSTUVWXYZ

abcdefghijklmnopqrstuvwxyz

1234567890

# Przykłady fontów - `\usefont{T1}{rodzina}{m}{n}`

```
\usepackage{suetterl}
```

```
Rodzina: suetterl (\suetterlin)
```

01234567890 A B C D E F G H I J K L M N O P Q R S T U V W X Y Z  
a b c d e f g h i j k l m n o p q r s t u v w x y z  
1234567890



# Przykłady fontów - `\usefont{U}{rodzina}{m}{n}`

Rodzina: ygoth

ABCDEFGHIJKLMNOPQRSTUVWXYZ

abcdefghijklmnopqrstuvwxyz

1234567890

Rodzina: yswab

ABCDEFGHIJKLMNOPQRSTUVWXYZ

abcdefghijklmnopqrstuvwxyz

1234567890

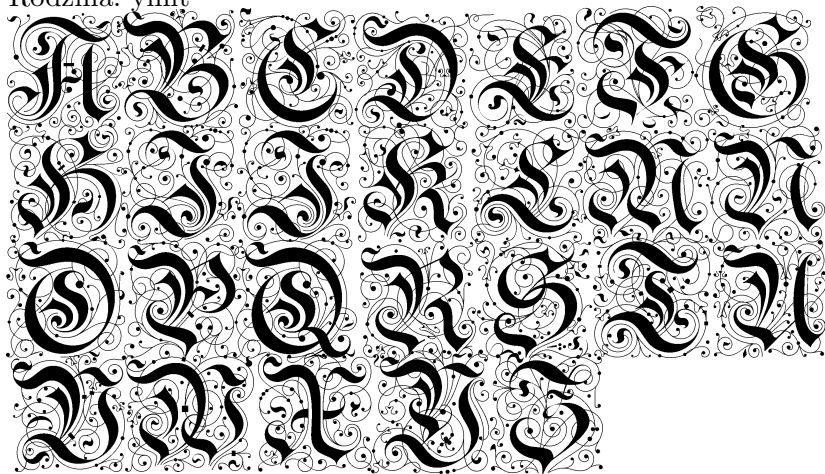
Rodzina: yfrak

ABCDEFGHIJKLMNOPQRSTUVWXYZ

abcdefghijklmnopqrstuvwxyz

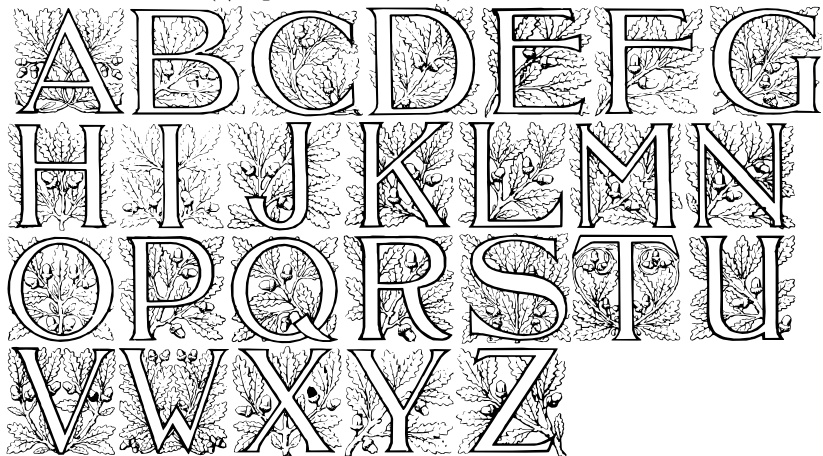
1234567890

Rodzina: yinit



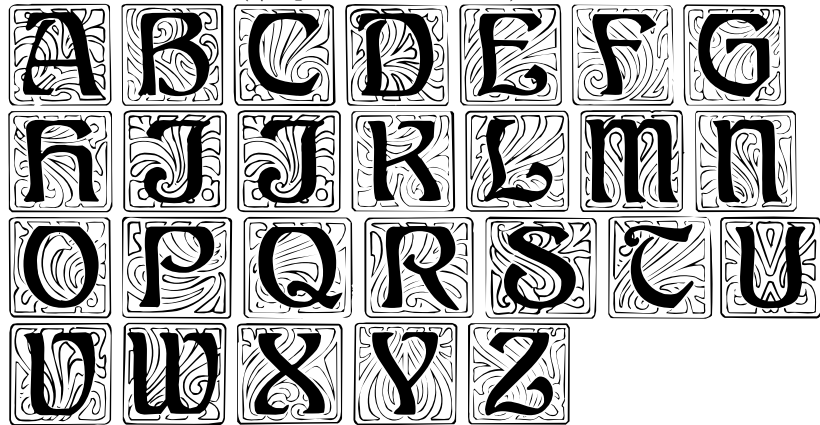
# Przykłady fontów - `\usefont{U}{Acorn}{xl}{n}`

Rodzina: Acorn(`\input Acorn.fd`)



# Przykłady fontów - `\usefont{U}{AnnSton}{xl}{n}`

Rodzina: AnnSton(`\input AnnSton.fd`)



Rodzina: ArtNouv(`\input ArtNouv.fd`)

A B C D E F G

H I J K L M N

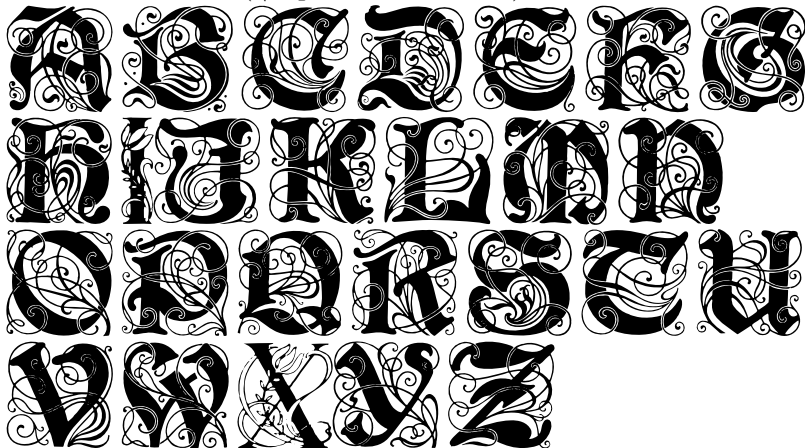
O P Q R S T U

V W X Y Z

1 2 3 4 5 6 7 8 9 0

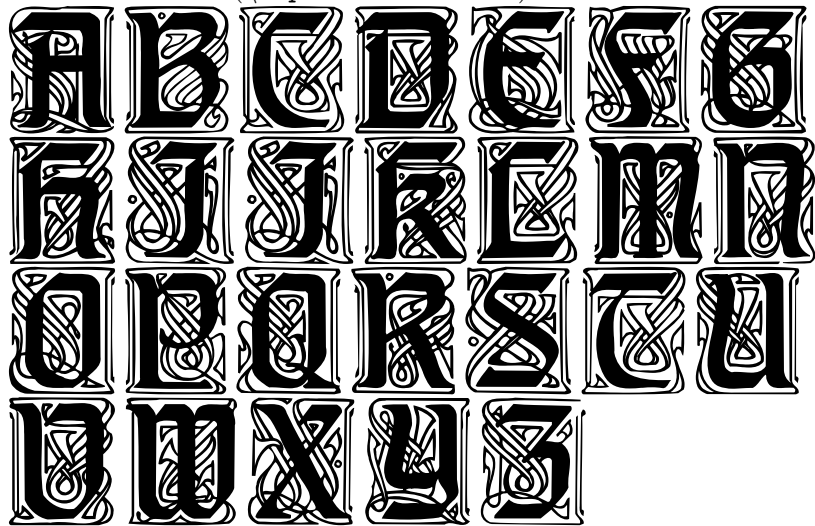
# Przykłady fontów - `\usefont{U}{ArtNouv}{xl}{n}`

Rodzina: ArtNouv(`\input ArtNouv.fd`)



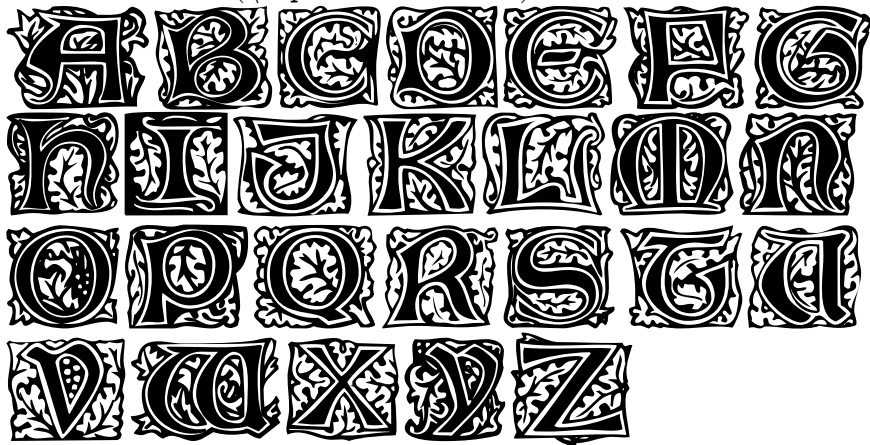
# Przykłady fontów - `\usefont{U}{Carrickc}{xl}{n}`

Rodzina: Carrickc(`\input Carrickc.fd`)



# Przykłady fontów - `\usefont{U}{Eichenla}{x1}{n}`

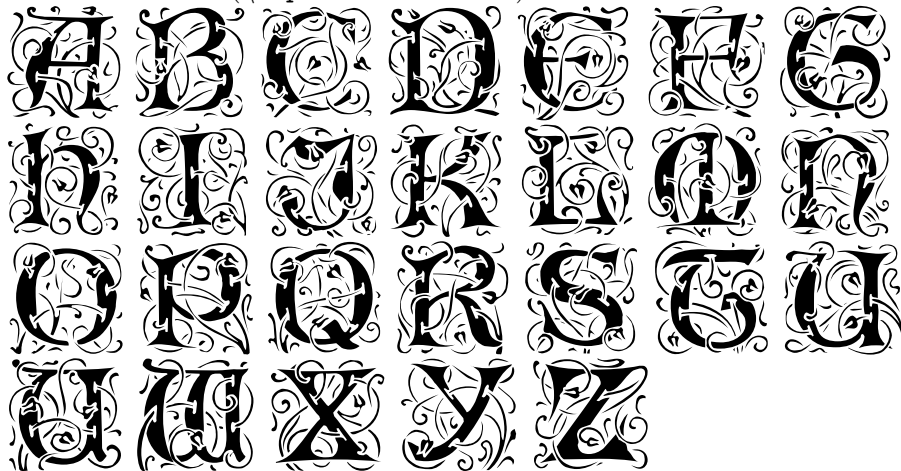
Rodzina: Eichenla(`\input Eichenla.fd`)





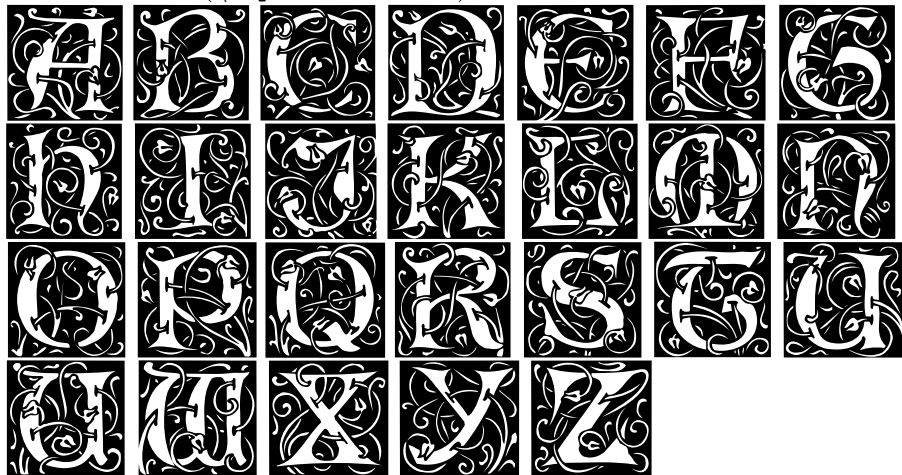
# Przykłady fontów - `\usefont{U}{EileenBl}{x1}{n}`

Rodzina: EileenBl(`\input EileenBl.fd`)



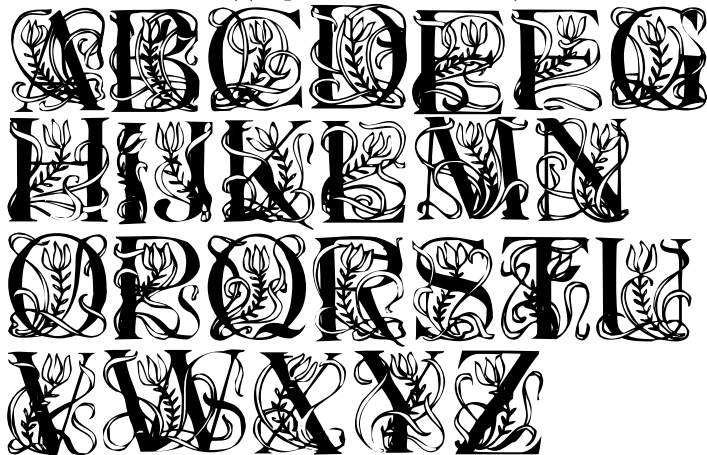
# Przykłady fontów - `\usefont{U}{Eileen}{xl}{n}`

Rodzina: Eileen(`\input Eileen.fd`)



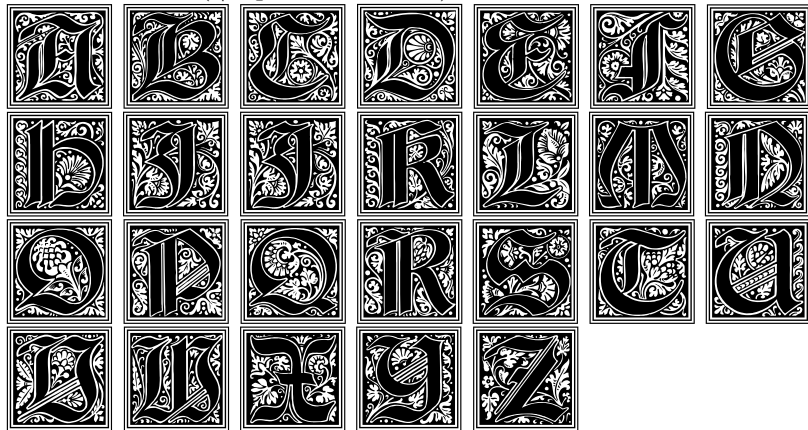
# Przykłady fontów - `\usefont{U}{Elzevier}{x1}{n}`

Rodzina: Elzevier(`\input Elzevier.fd`)



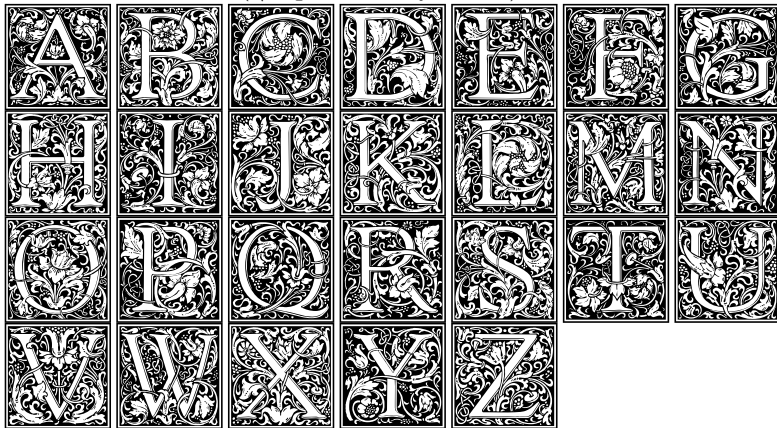
# Przykłady fontów - `\usefont{U}{GotIn}{xl}{n}`

Rodzina: `GotIn(\input GotIn.fd)`

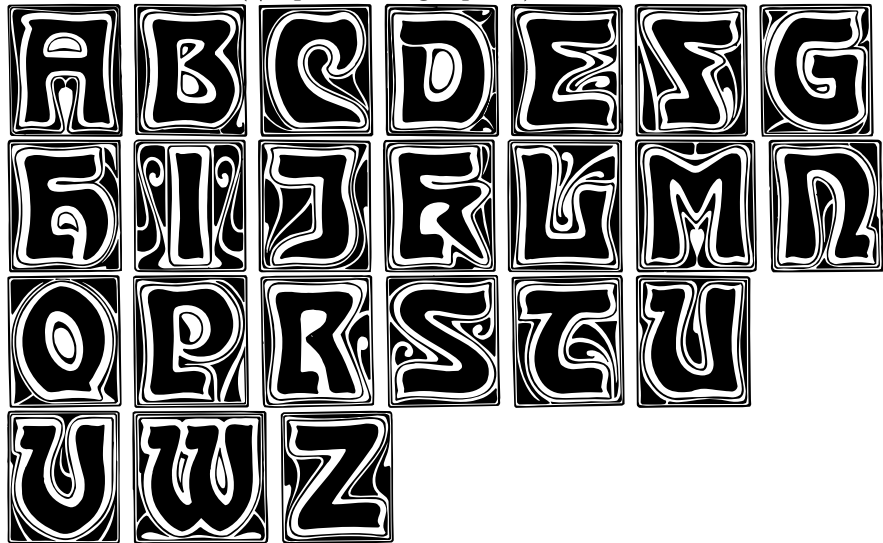


# Przykłady fontów - `\usefont{U}{GoudyIn}{x1}{n}`

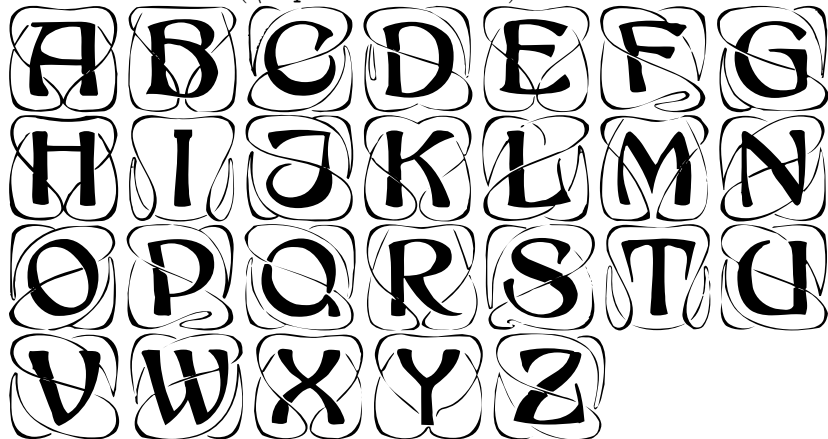
Rodzina: GoudyIn(`\input GoudyIn.fd`)



Rodzina: Kinigcap(`\input Kinigcap.fd`)

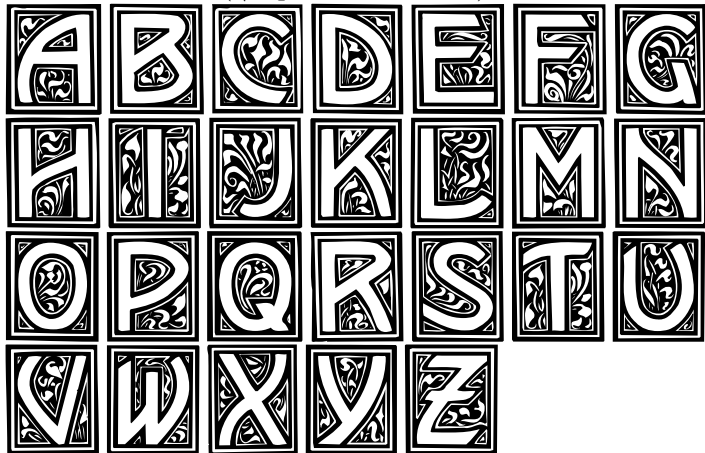


Rodzina: Konanur(`\input Konanur.fd`)



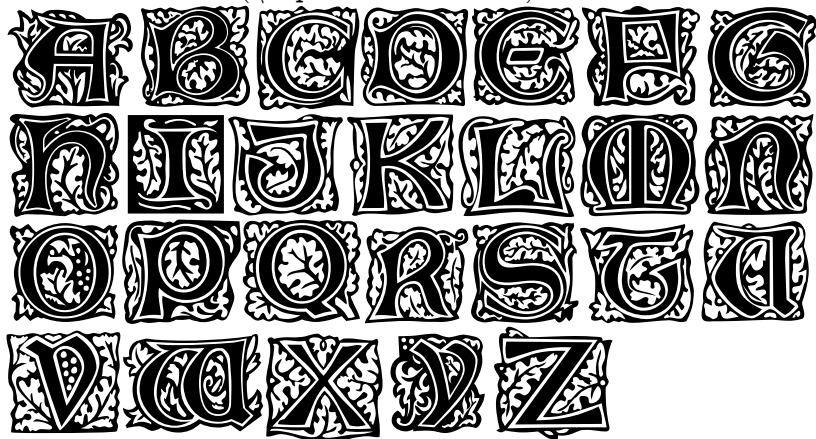
# Przykłady fontów - `\usefont{U}{Kramer}{xl}{n}`

Rodzina: Kramer(`\input Kramer.fd`)

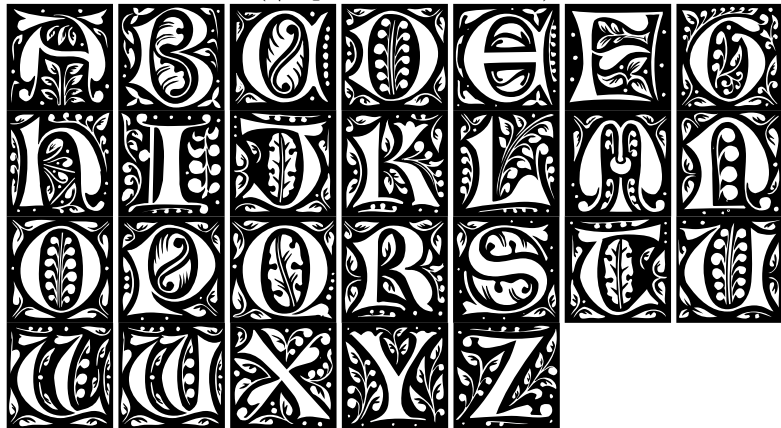




Rodzina: MorrisIn(`\input MorrisIn.fd`)

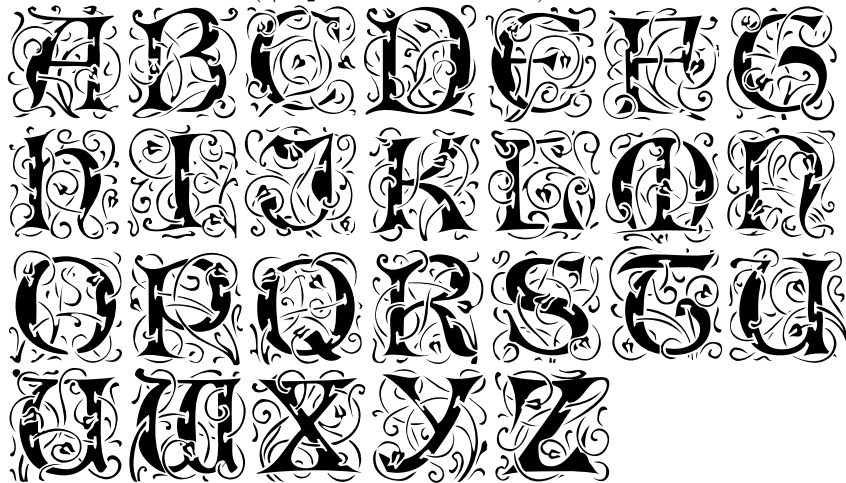


Rodzina: Nouveau(`\input Nouveau.fd`)



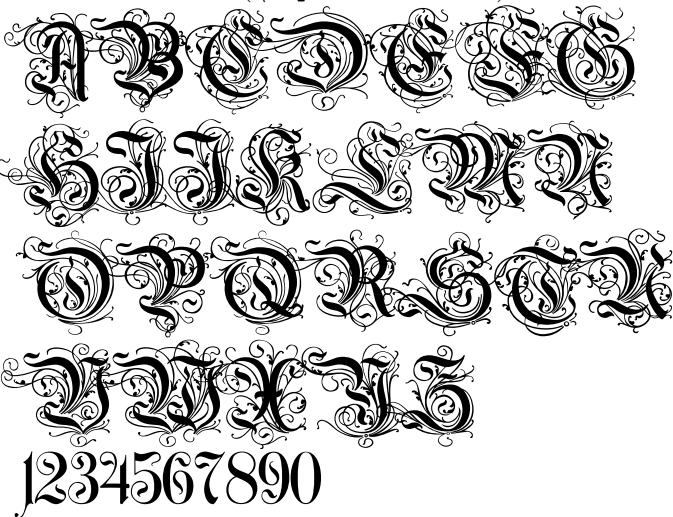
# Przykłady fontów - `\usefont{U}{Romantik}{x1}{n}`

Rodzina: Romantik(`\input Romantik.fd`)

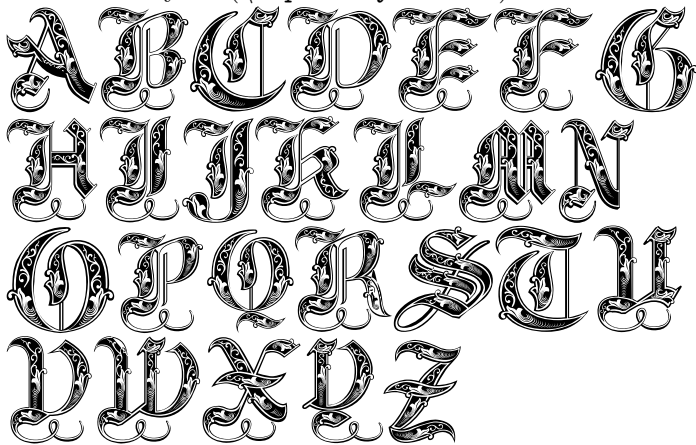


# Przykłady fontów - `\usefont{U}{Rothdn}{xl}{n}`

Rodzina: Rothdn(`\input Rothdn.fd`)



Rodzina: RoyalIn(\input RoyalIn.fd)

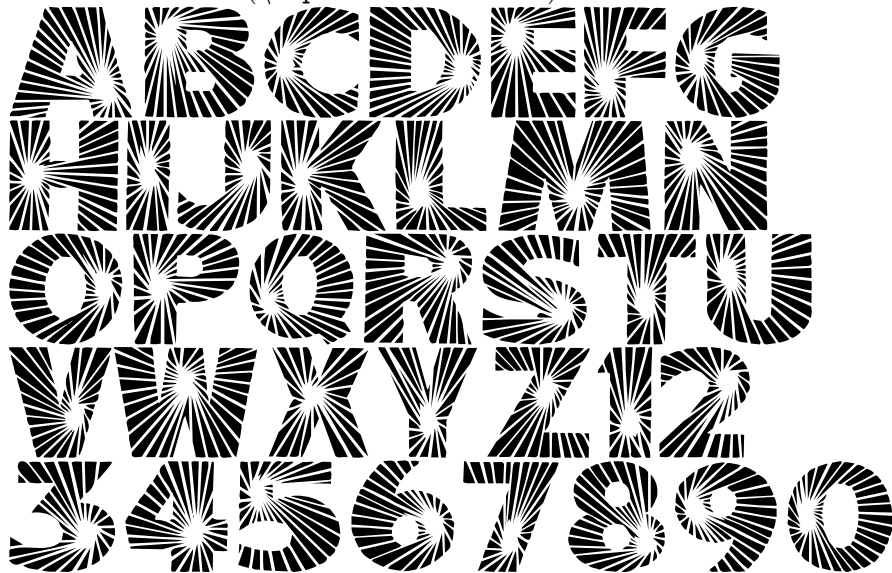


Rodzina: Sanremo(`\input Sanremo.fd`)

A B C D E F G  
H I J K L M N  
O P Q R S T U  
V W X Y Z  
1 2 3 4 5 6 7 8 9 0

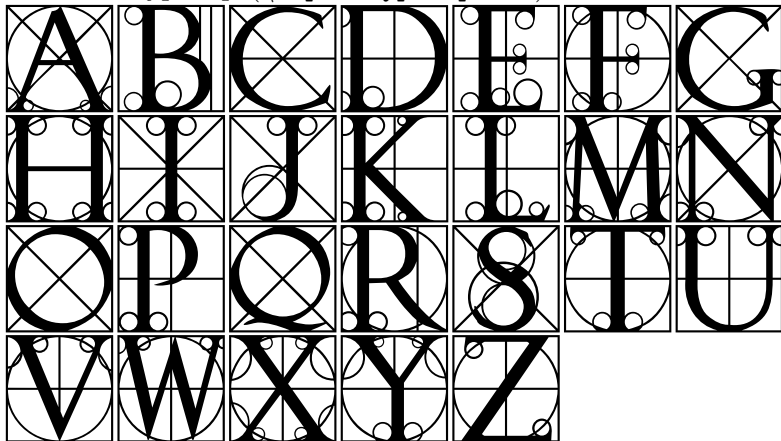
# Przykłady fontów - `\usefont{U}{Starburst}{xl}{n}`

Rodzina: Starburst(`\input Starburst.fd`)



# Przykłady fontów - `\usefont{U}{Typocaps}{x1}{n}`

Rodzina: Typocaps(`\input Typocaps.fd`)





# Przykłady fontów - `\usefont{U}{Zallman}{x1}{n}`

Rodzina: Zallman(`\input Zallman.fd`)

