

# Zasady grupowe

Hanna Szramowska



# Czym są zasady grupowe?

Zasady Grupy (ang. Group Policy) to zbiór reguł i ustawień określających zakres działania komputera oraz użytkowników danego komputera. Określają między innymi:

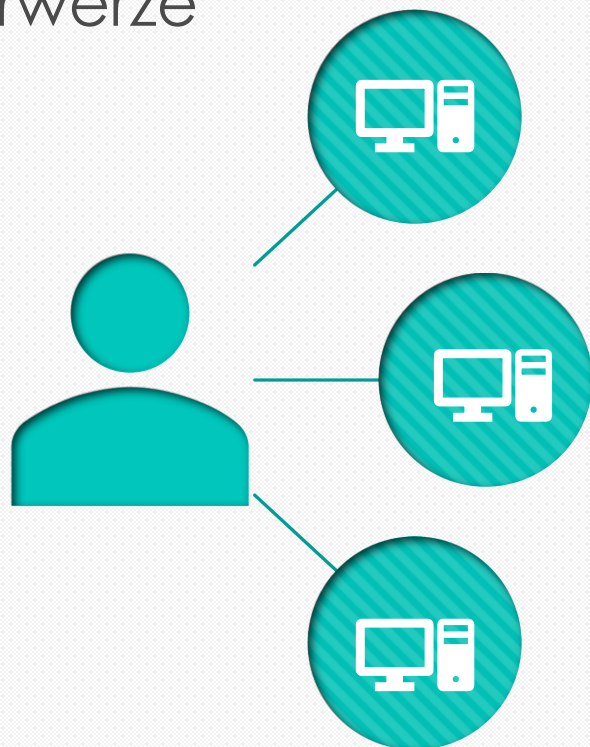
- Dostęp do elementów systemu;
- Dostęp do korzystania z aplikacji;
- Uprawnienie do instalowania/odinstalowywania urządzeń peryferyjnych;
- Dostęp do dysków przenośnych.

Zbiór reguł, które możemy zdefiniować jest ogromny,

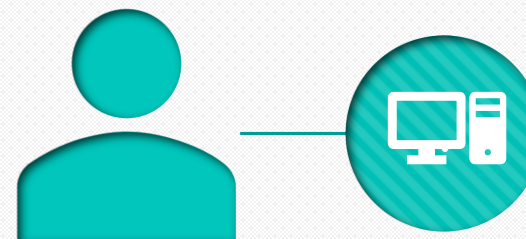
do dyspozycji mamy **ponad 2000** różnego rodzaju ustawień i konfiguracji.

# Zasady grupowe lokalne a na serwerze

na serwerze



lokalne

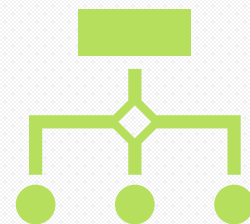


# Jak uruchomić menadżer zasad grupy?



Lokalne

gpedit.msc



Na serwrze

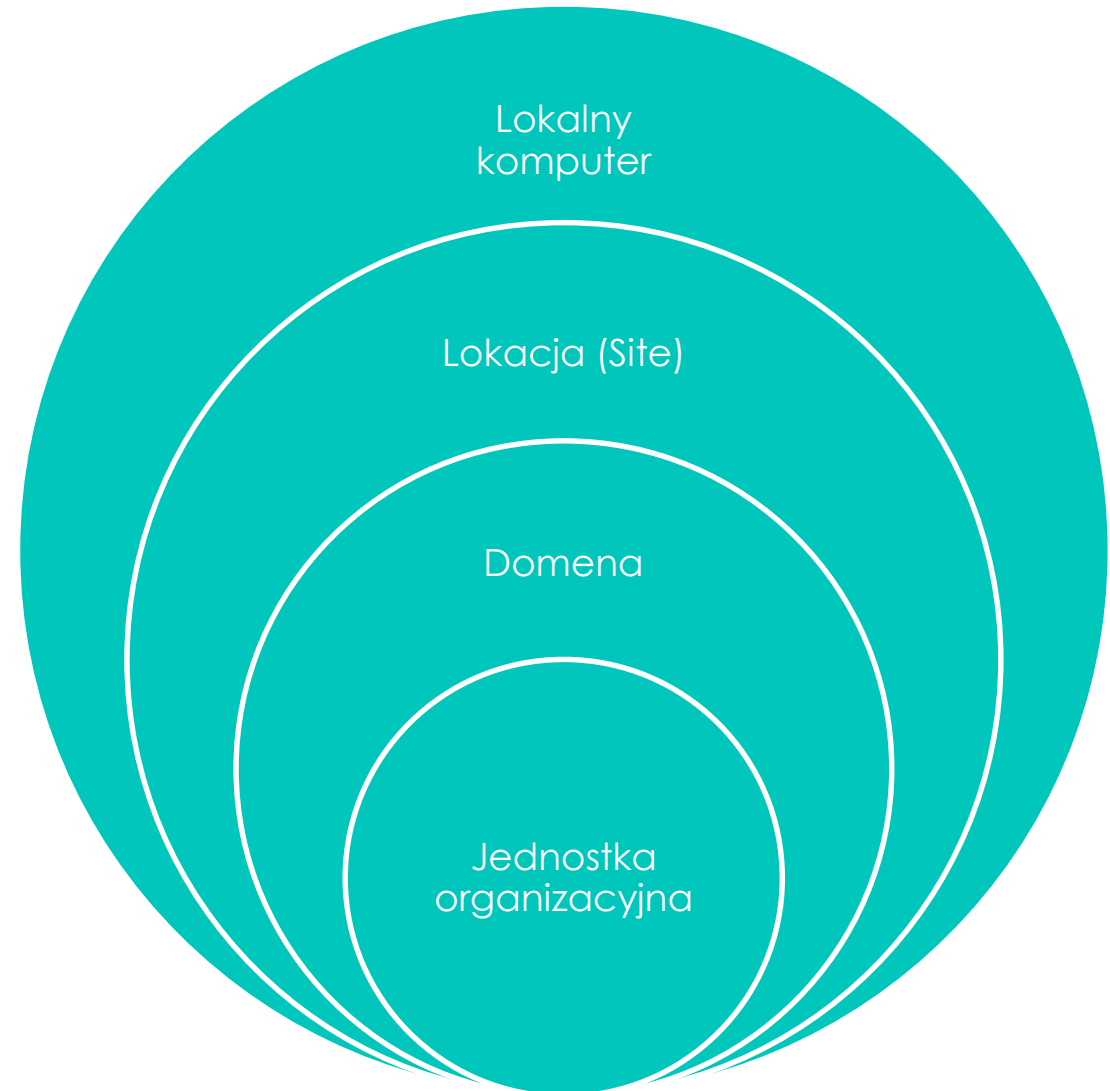
gpmc.msc

Menadżer Serwera -> Narzędzia -> Edytor Obiektów Zasad Grupy (Group Policy Management)

# Priorytet przetwarzania zasad grupowych

Najważniejsze są zasady dotyczące konkretnej jednostki organizacyjnej, jednak jeśli ich nie ma, brane są pod uwagę zasady dla domeny.

Jeśli utworzone są zasady dla domeny i zasady dla konkretnej jednostki - zasady dla konkretnej jednostki przystąpią zasady dla całej domeny.



# Aktualizacja zasad

Domyślnie aktualizacja zasad na serwerze wykonywana jest do 5 min, a na kliencie co 90-120 minut.

Aby zaktualizować zmienione uprawnienia na serwerze w linii komend wykonujemy

- `gpupdate /force`

Na kliencie możemy zrobić tak samo lub wylogować się i zalogować ponownie- wtedy uprawnienia zaktualizują się automatycznie.



# Tworzenie nowego obiektu

- W Group Policy Management klikamy prawym przyciskiem myszy na jednostkę organizacyjną.
- Wybieramy pierwszą opcję – Create a GPO in this domain and Link it here.
- Wpisujemy nazwę obiektu i klikamy OK. Nazwa może się odnosić do danych uprawnień lub ograniczeń, które nadaje.
- Klikamy prawym przyciskiem myszy na GPO i klikamy Edit (edytuj).
- Tu określamy na co konkretna zasada ma pozwalać lub co ograniczać.
- Np. Aby zablokować dostęp do panelu sterowania wybieramy:
  - User Configuration-> Policies-> Administrative Templates-> Control Panel
  - Klikamy Prohibit Access...
  - W nowym oknie wybieramy opcję Enabled (włączony)
  - Zatwierdzamy zmianę klikając OK
- W linii poleceń wykonujemy komendę : gpmmc.msc
- Tak utworzona i od razu podlinkowana zasada już działa!

# Ważne!

Aby **zasady** mogły oddziaływać na daną jednostkę lub domenę muszą zostać **podlinkowane** do danej jednostki lub domeny!



# Zasady WMI

Pozwalają na określenie kiedy lub na jakim konkretnie środowisku te zasady mają być aktywne.

# Tworzenie Grupy

**Nazwę jednostki organizacyjnej** (lub też w samej jednostce) -> **Nowy** (New) -> **Grupa** (Group) -> **nazwa grupy** -> określamy **zakres** (scope) oraz **typ** (type) grupy -> **OK**

**W systemach Windows Server mamy dostępne 3 zakresy grup:**

**Lokalne w domenie** (ang. Domain local) – grupy, do których można dodać użytkowników z każdej domeny w lesie. Stosowane są do nadawania uprawnień do katalogów.

**Globalne** (ang. Global) – grupy, do których można dodać użytkowników z tylko jednej domeny w lesie. Stosowane są do nadawania uprawnień do katalogów, a także do definiowania ról w systemie.

**Uniwersalne** (ang. Universal) – grupy, do których można dodać użytkowników z każdej domeny w lesie. Stosowane są do nadawania uprawnień do katalogów, a także do definiowania ról w systemie.

**A także dwa typy grup:**

**Zabezpieczeń** (ang. Security) – grupy pozwalające na nadawanie uprawnień do zasobów.

**Dystrybucyjne** (ang. Distribution) – grupy stosowane do tworzenia list dystrybucyjnych poczty elektronicznej.

# Tworzenie Użytkownika

**Nazwa jednostki organizacyjnej** (lub też w samej jednostce) -> **Nowy** (new) -> **Użytkownik** (User) -> Wprowadzamy **imię, nazwisko, login** -> Wprowadzamy **hasło** (dwukrotnie) -> OK

Domyślnie hasło, które nadawane jest dla użytkownika **musi** zawierać co najmniej **7 znaków** i **spełniać wymagania co do złożoności** (mała, wielka litera, cyfra, znak specjalny). Pozostawienie tej opcji bez zmian jest bezpiecznym rozwiązaniem ponieważ niweluje ryzyko stosowania łatwych do odgadnięcia haseł przez użytkowników.

## **Dodawanie użytkowników do grupy**

**Nazwa użytkownika** -> **Dodaj do grupy** (Add to group) -> wprowadzamy **nazwę grupy** -> OK

# Przykładowe użycie zasad

Ukrycie  
poszczególnych  
elementów w Panelu  
Sterowania:

User Configuration -> Administrative Templates -> Control Panel ->  
-> Hide specified Control Panel items -> ENABLED (po włączeniu opcji wprowadzamy nazwy  
elementów, które chcemy zablokować)

Blokada ustawień  
ekranu:

User Configuration -> Administrative Templates -> Control Panel ->  
-> Display -> Disable the Display Control Panel -> ENABLED

Blokada zmiany  
tapety:

User Configuration -> Administrative Templates -> Control Panel ->  
-> Personalization -> Prohibit changing desktop background -> ENABLED

Blokada usuwania  
drukarek:

User Configuration -> Administrative Templates -> Control Panel ->  
-> Printers -> Prevent deletion of printers -> ENABLED

# Przykładowe użycie zasad

Wyłączenie ikon  
Komputer, Sieć,  
Kosz z pulpitu:

User Configuration -> Administrative Templates ->  
-> Desktop-> Hide and disable all items on the desktop -> ENABLED

Usunięcie elementu  
Uruchom z Menu  
Start:

User Configuration -> Administrative Templates ->  
-> Start Menu and Taskbar -> Remove Run menu form Start Menu -> ENABLED

Blokada odczytu  
danych z dysków  
zewnętrznych:

User Configuration -> Administrative Templates ->  
-> System -> Removable Storage Access ->  
-> Removable Disks: Deny read access -> ENABLED

Blokada dostępu  
do edycji rejestru:

User Configuration -> Administrative Templates ->  
-> System -> Prevent access to registry edition tools -> ENABLED



# Przykładowe użycie zasad

Limit wielkości  
profilu  
użytkownika:

User Configuration -> Administrative Templates ->  
-> System -> User Profiles -> Limit profile size -> ENABLED  
(po włączeniu tej opcji określamy wielkość maksymalną profilu)

Blokada  
dostępu do  
wiersza  
poleceń:

User Configuration -> Administrative Templates ->  
-> System -> Prevent access to command prompt -> ENABLED

Uruchamianie  
tylko  
wybranych  
aplikacji:

User Configuration -> Administrative Templates ->  
-> System -> Run only specified Windows applications -> ENABLED  
(po włączeniu tej opcji podajemy nazwy plików uruchomieniowych aplikacji)

# Dziękuję za uwagę!

Hanna Szramowska

