

# Rysunek techniczny - wykład

## Wymiarowanie

A. Korcala

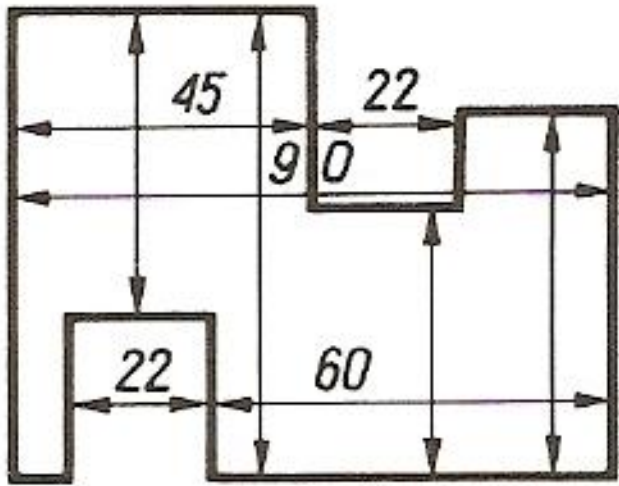
Literatura źródłowa:

T.Dobrzański „Rysunek techniczny maszynowy” WNT 2002

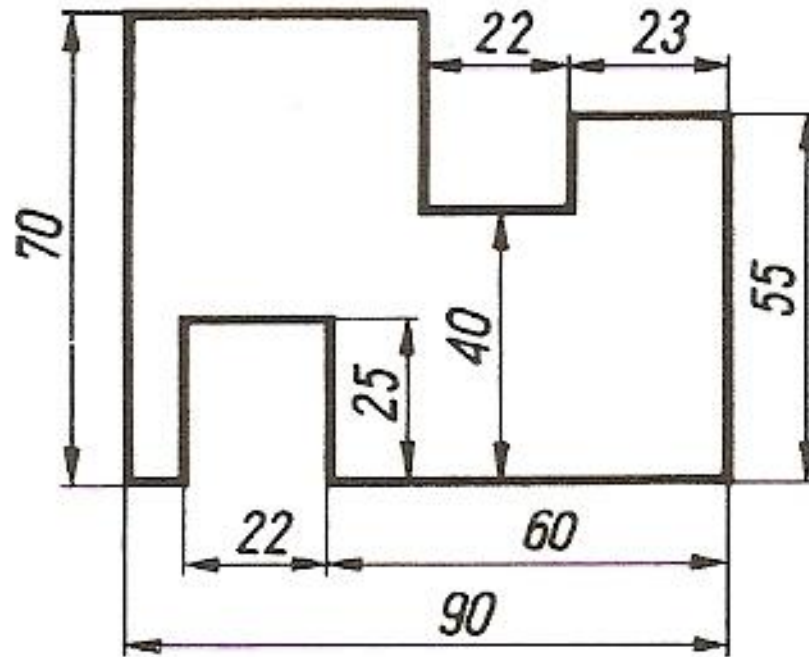
T. Lewandowski „Rysunek techniczny dla mechaników” WSiP 1995

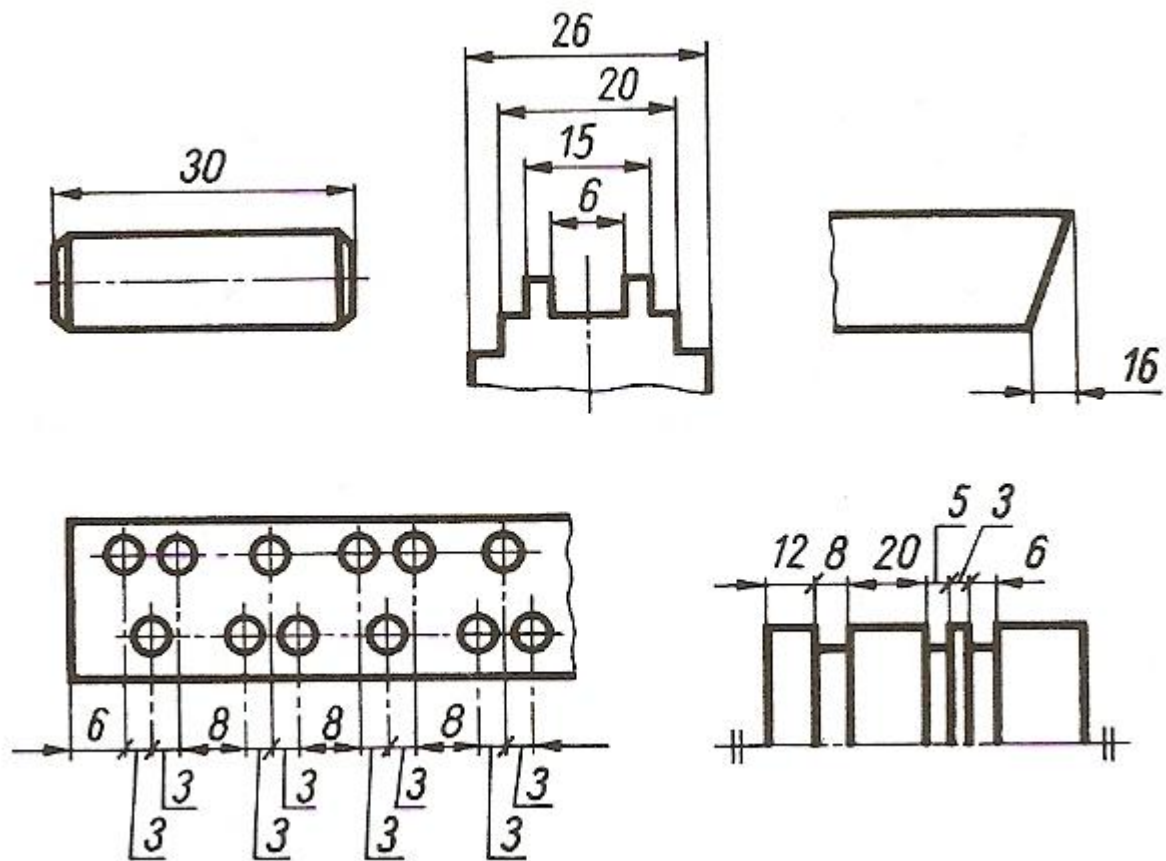
Wymiar liniowy

Źle

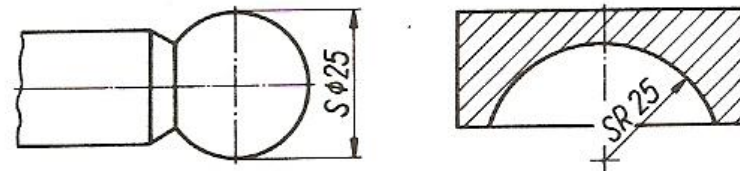
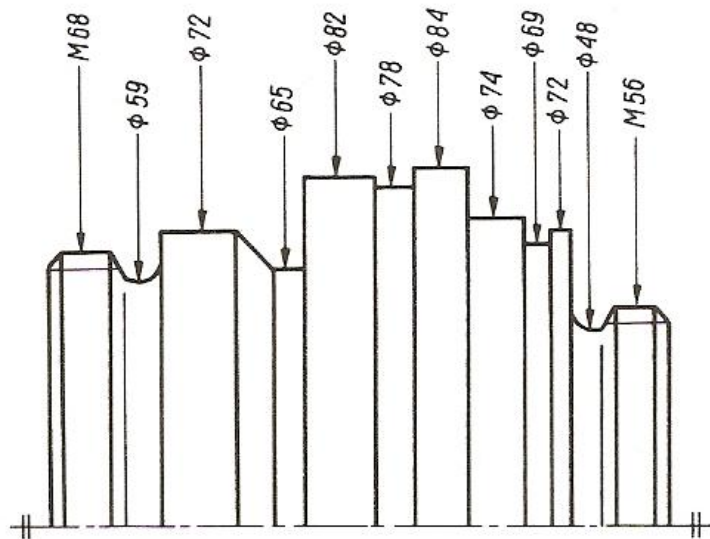
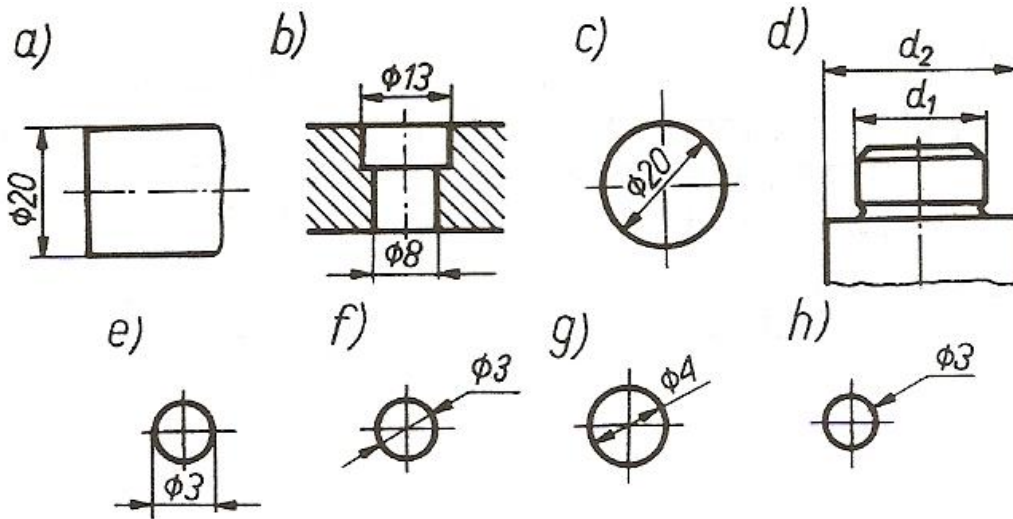


Dobrze



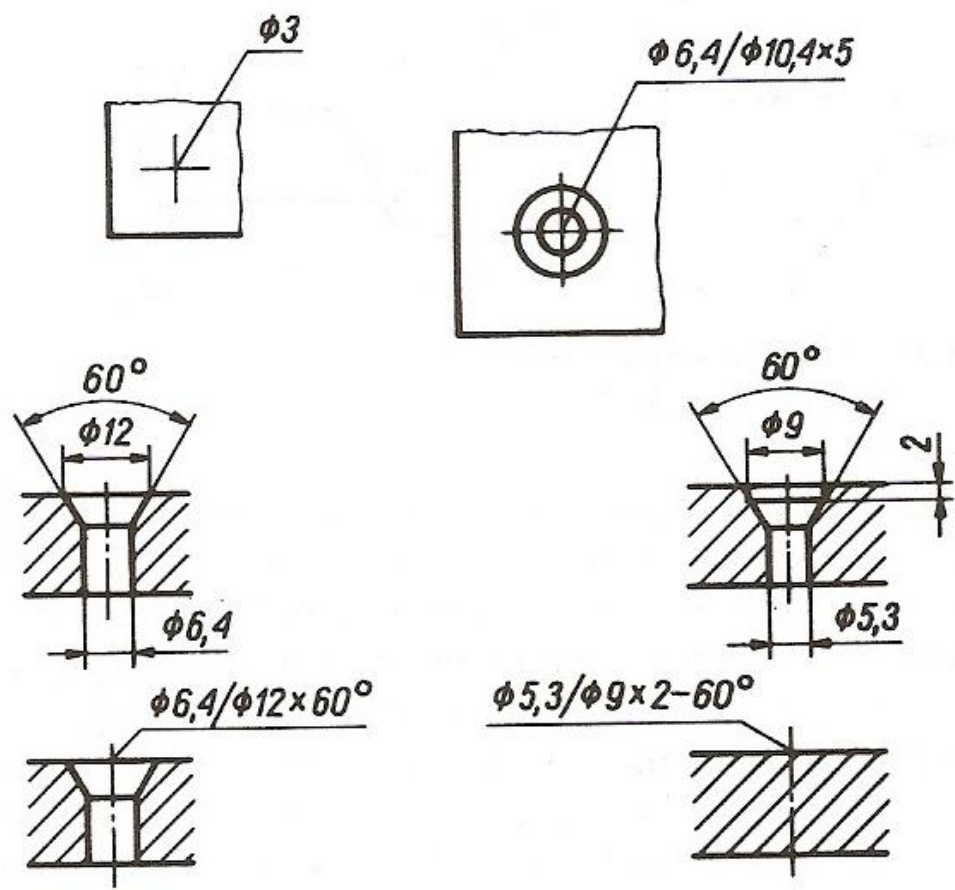


Umieszczanie liczb wymiarowych

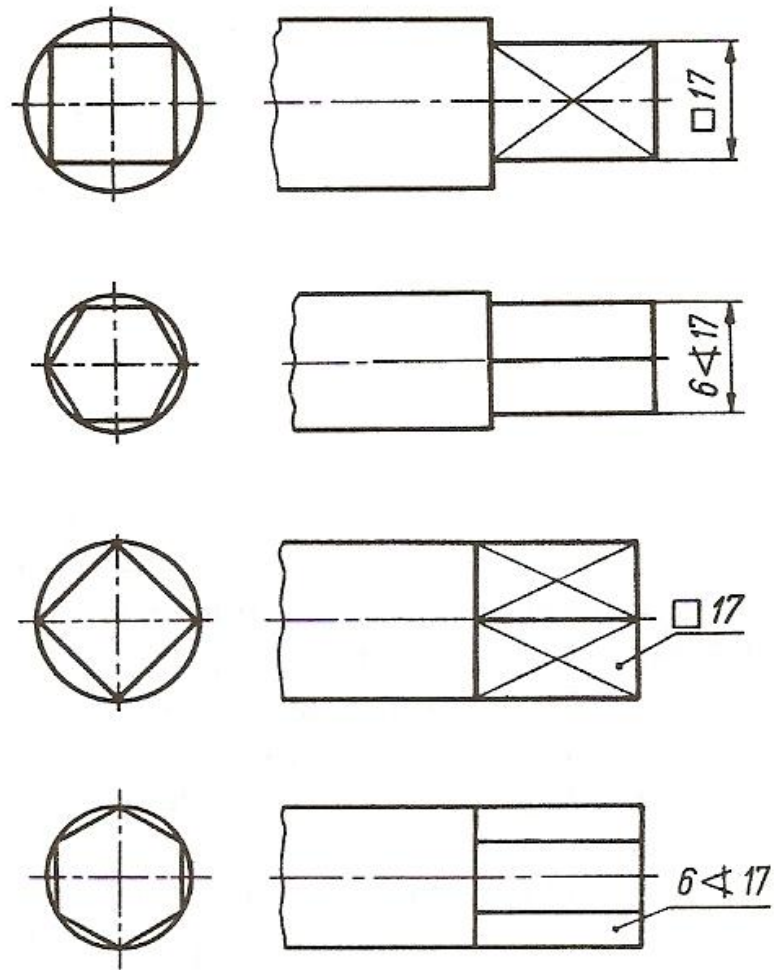


Wymiarowanie średnicy i promienia kuli

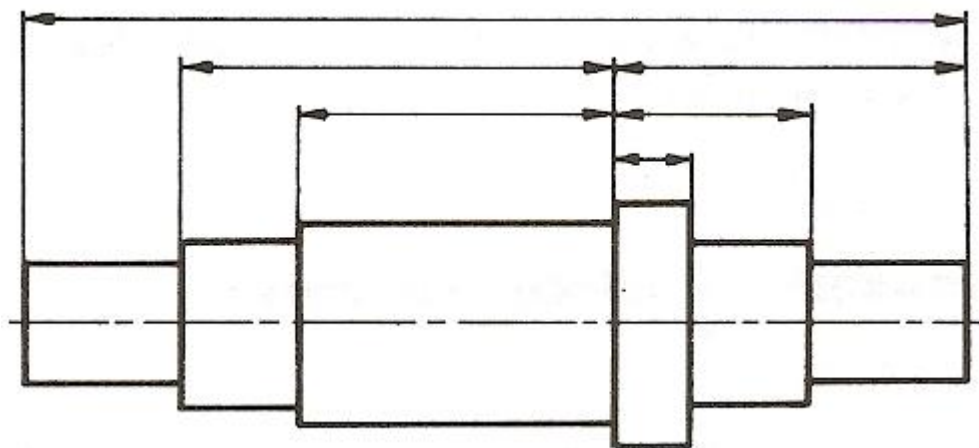
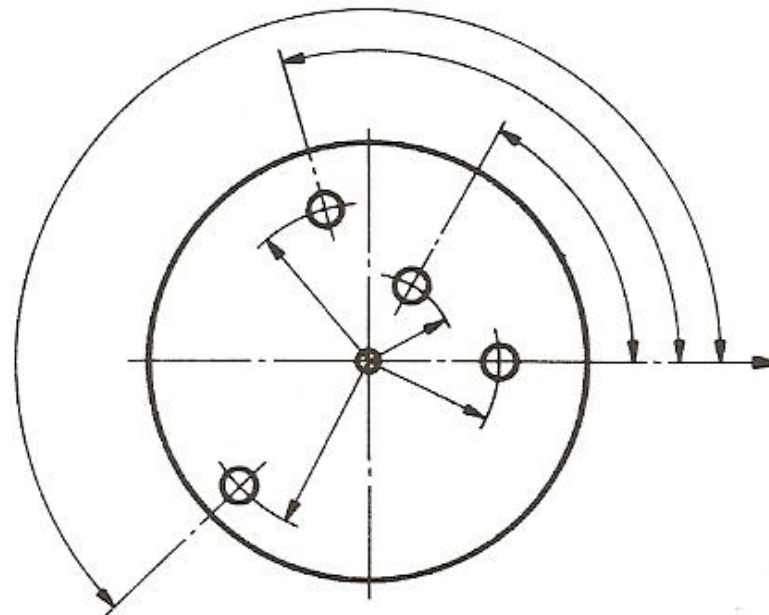
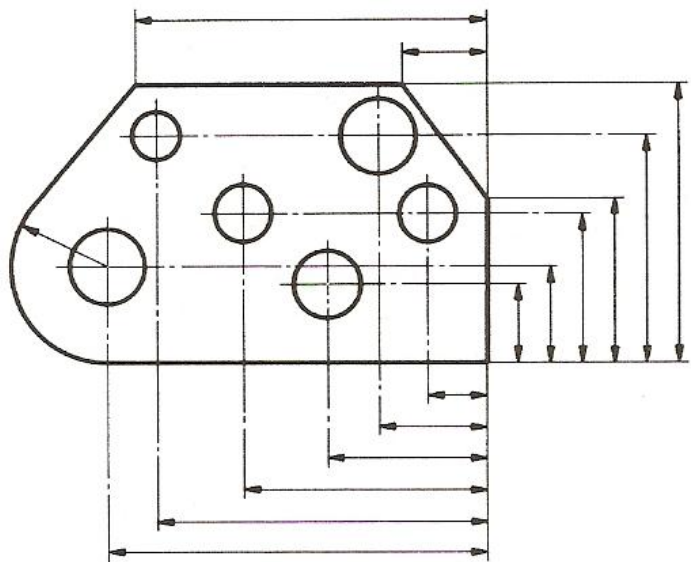
Wymiarowanie średnic



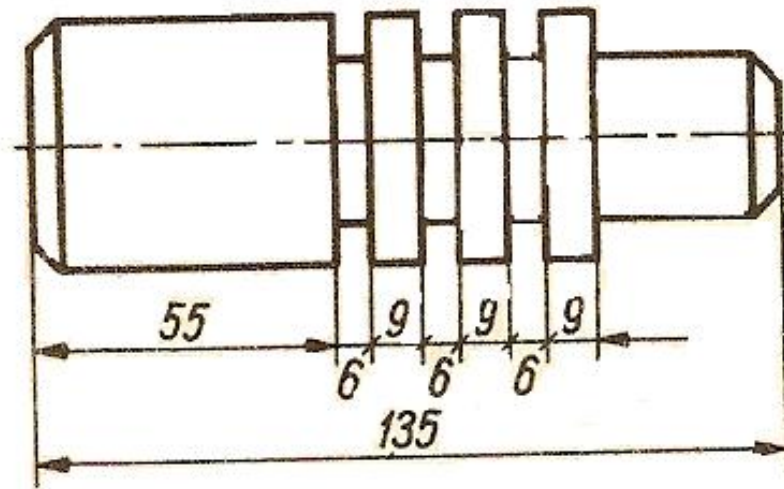
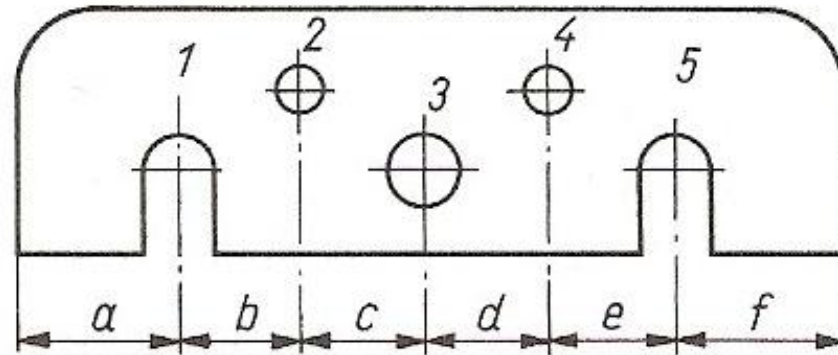
Uprozczone wymiarowanie otworów



Wymiarowanie obiektów o przekroju kwadratowym i sześciokątnym



Wymiarowanie za pomocą linii bazowej



Wymiarowanie w układzie szeregowym

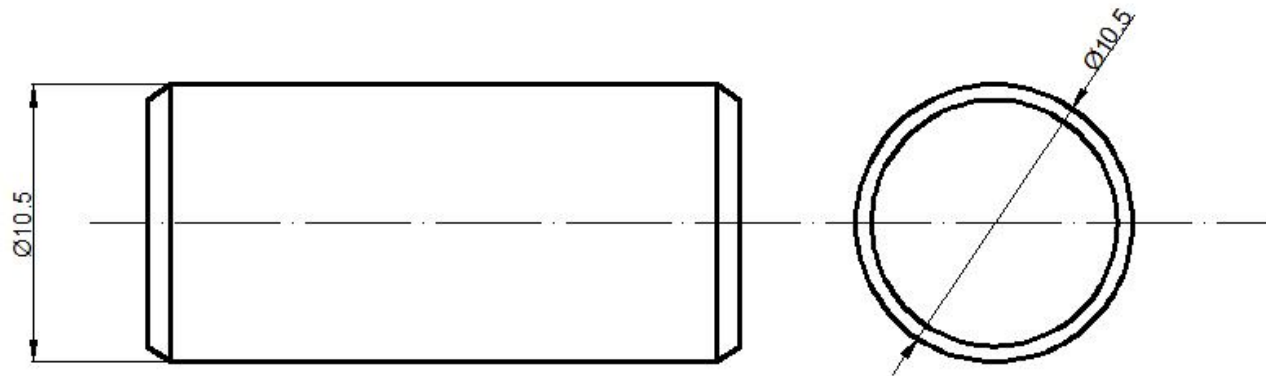


# Zasady wymiarowania

## 1. Zasada niepowtarzania wymiarów

Nie należy podawać tego samego wymiaru przedmiotu więcej niż jeden raz, bez względu na liczbę rzutów i arkuszy rysunkowych, na których ów przedmiot jest przedstawiony.

Wymiary należy nanosić w tych miejscach, w których wymiar jest najlepiej czytelny, zrozumiały i potrzebny z punktu widzenia potrzeb konstrukcyjnych i technologicznych.

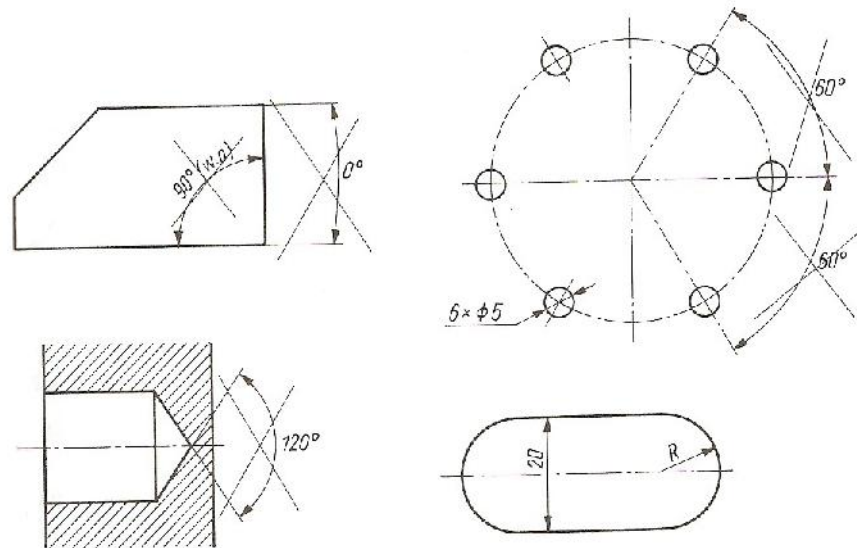


# Zasady wymiarowania

## 2. Zasada pomijania wymiarów oczywistych

Do wymiarów oczywistych zalicza się:

- wymiary kątowe wynoszące 00 (między liniami równoległymi) i 900 (między liniami prostopadłymi)
- podziałkę elementów równomiernie rozmieszczonych na okręgu, jeśli jest podana liczba tych elementów
- promień półokręgu łączący zwymiarowane linie równoległe
- zakończenia stożkowe po wiertłach w otworach nieprzelotowych



# Zasady wymiarowania

## 3. Zasada otwartych łańcuchów wymiarowych

W łańcuchach wymiarowych obrazowanego przedmiotu należy pomijać jeden z wymiarów przyjęty jako wypadkowy.

